



VELUX®

I-B-F

Roben
CERAMIKA BUDOWLANA

ROCKWOOL
NIEPALNE IZOLACJE

silka YTONG

BeClever
Innowacyjny system
rolet naokiennych
CleverBox

B.
Berker

Leier

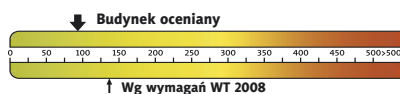
PFLIEDERER
GRUPA PFLIEDERER GRAJEWO S.A.

psb POLSKIE SKŁADY
BUDOWLANE

HÖRMANN
Bramy • Drzwi • Napędy



Charakterystyka energetyczna:



dla instalacji grzewczej z kotłem gazowym:

EP= 94,52 kWh/(m²/rok)

EK= 85,92 kWh/(m²/rok)

Koszty budowy*:

Stan surowy otwarty: 252 400 zł

Instalacje wewnętrzne: + 50 400 zł

Pozostałe prace: + 340 700 zł

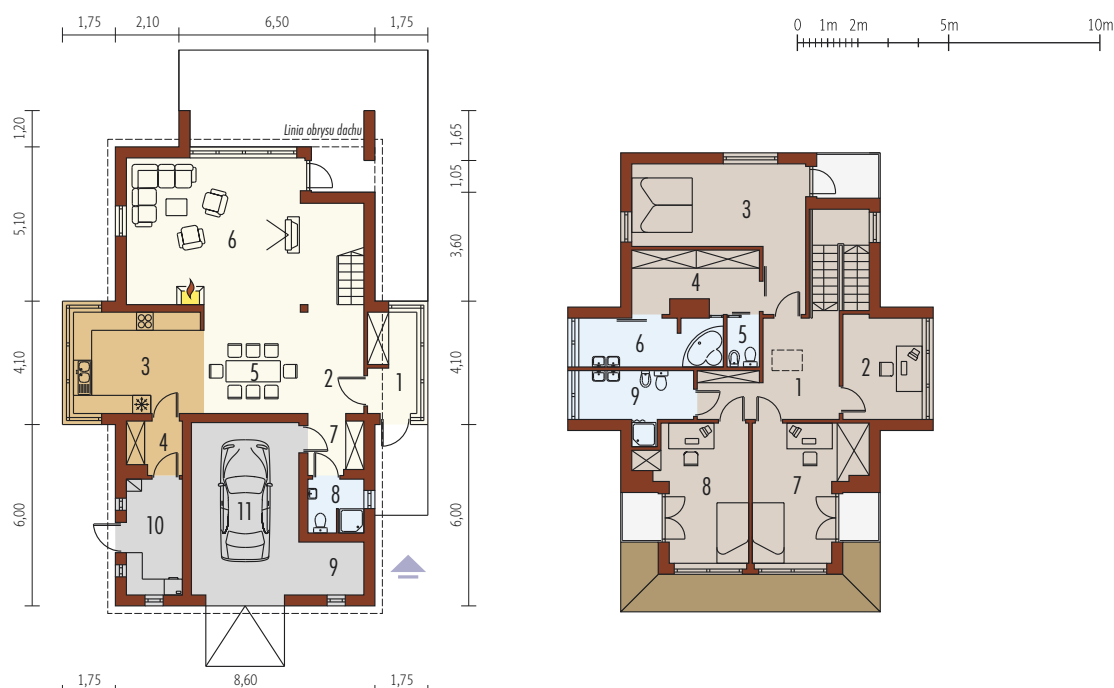
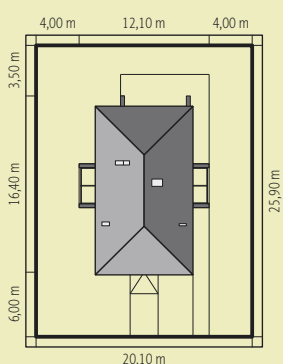
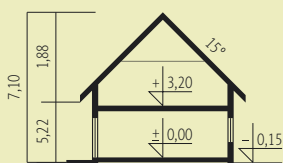
Koszt ogółem: 643 500 zł

Systemem gospodarczym: 482 600 zł

* szczegółowe wyliczenia dostępne są w kosztorysie

- Pow. użytkowa: 172,05 m²
- + garaż: 20,01 m²
- Pow. netto: 219,49 m²
- Pow. zabudowy: 153,40 m²
- Kubatura netto: 609,10 m³
- Wys. budynku: 7,10 m
- Kąt dachu: 15°

Technologie: Dom zaprojektowano w technologii murowej ze stropem gęstożebrowym. Dach o konstrukcji drewnianej kryty blachą ocynkowaną. Schody wewnętrzne drewniane. Elewacja wykonana z zacieranego tynku strukturalnego i paneli z drewna impregnowanego. Stolarka okienna drewniana lub PCV.



Parter 84,69 m²

1. Wiatrołap	5,35 m ²	7. Garderoba	3,11 m ²
2. Hol	7,01 m ²	8. Łazienka	3,21 m ²
3. Kuchnia	13,87 m ²	9. Warsztat	3,67 m ²
4. Spizarnia	2,99 m ²	10. Pom. gospodarcze	6,95 m ²
5. Jadalnia	10,95 m ²	11. Garaż	20,01 m ²
6. Pokój dzienny	27,61 m ²		

Piętro 87,36 m²

1. Korytarz, garderoba	8,51 m ²	7. Pokój	14,21 m ²
2. Pracownia	8,74 m ²	8. Pokój	13,23 m ²
3. Sypialnia	18,61 m ²	9. Łazienka	6,74 m ²
4. Garderoba	8,13 m ²		
5. Toaleta	1,70 m ²		
6. Łazienka	7,49 m ²		