

78,50 m<sup>2</sup>

# Raissa (z garażem)

Autorzy: Małgorzata Romanowicz, Artur Wójciak



VELUX®



Roben  
CERAMIKA BUDOWLANA

ROCKWOOL  
NIEPALNE IZOLACJE

silka YTONG



B.  
Berker

Leier

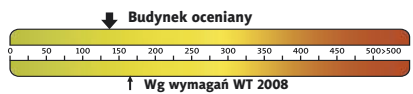
PFLIEDERER  
GRUPA PFLIEDERER GRAJEWO S.A.

psb POLSKIE SKŁADY BUDOWLANE

HÖRMANN  
Bramy • Drzwi • Napędy



## Charakterystyka energetyczna:



dla instalacji grzewczej z kotłem gazowym:

EP= 145,83 kWh/(m<sup>2</sup>/rok)

EK= 137,93 kWh/(m<sup>2</sup>/rok)

## Koszty budowy\*:

Stan surowy otwarty: 114 600 zł

Instalacje wewnętrzne: + 18 300 zł

Pozostałe prace: + 131 800 zł

**Koszt ogółem: 264 700 zł**

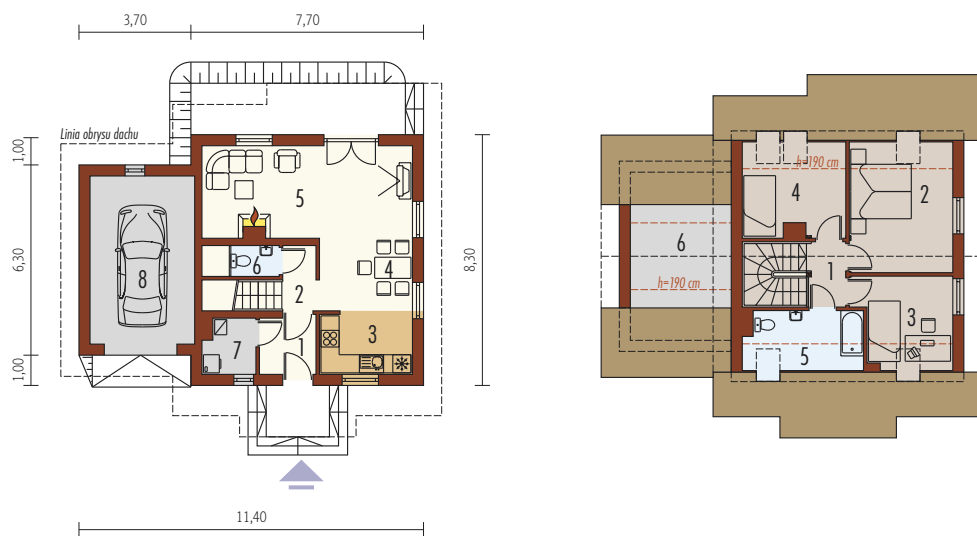
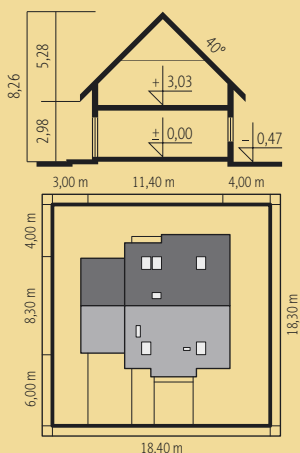
**Systemem gospodarczym: 177 300 zł**

\* szczegółowe wyliczenia dostępne są w kosztorysie

Pow. użytkowa:	78,50 m <sup>2</sup>
+ garaż:	19,23 m <sup>2</sup>
+ strych:	7,35 m <sup>2</sup>
Pow. netto:	131,82 m <sup>2</sup>
Pow. zabudowy:	87,02 m <sup>2</sup>
Kubatura netto:	289,67 m <sup>3</sup>
Wys. budynku:	8,26 m
Kąt dachu:	40°

**Technologie:** Dom zaprojektowano w technologii murej ze stropem gęstożebrowym. Schody wewnętrzne drewniane. Dach konstrukcji drewnianej kryty dachówką ceramiczną lub cementową. Elewacja wykonana z tynku mineralnego oraz okładziny drewnianej. Stolarka okienna drewniana lub PCV.

Inne wersje projektu dostępne są w portalu [www.archipelag.pl](http://www.archipelag.pl)



### Parter 45,47 m<sup>2</sup>

1. Wiatrołap	3,61 m <sup>2</sup>	5. Pokój dzienny	24,50 m <sup>2</sup>
2. Hol	2,40 m <sup>2</sup>	6. Toaleta	1,64 m <sup>2</sup>
3. Kuchnia	6,08 m <sup>2</sup>	7. Pom. gospodarcze	3,03 m <sup>2</sup>
4. Jadalnia	4,21 m <sup>2</sup>	8. Garaż	19,23 m <sup>2</sup>

### Poddasze 33,03 m<sup>2</sup>

1. Korytarz	2,77 m <sup>2</sup>	4. Pokój	7,47 m <sup>2</sup>
2. Sypialnia	11,75 m <sup>2</sup>	5. Łazienka	4,10 m <sup>2</sup>
3. Pokój	6,94 m <sup>2</sup>	6. Strych	7,35 m <sup>2</sup>