

Koszty budowy*:

Stan surowy otwarty: **133 400 zł**

Instalacje wewnętrzne: + 21 300 zł

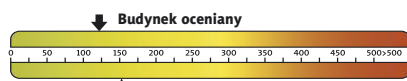
Pozostałe prace: + 153 400 zł

Koszt ogółem: 308 100 zł

Systemem gospodarczym: **206 400 zł**

* szczegółowe wyliczenia dostępne są w kosztorysie

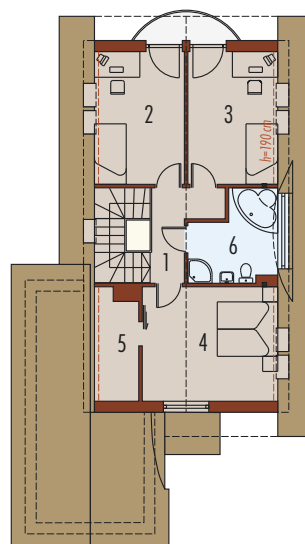
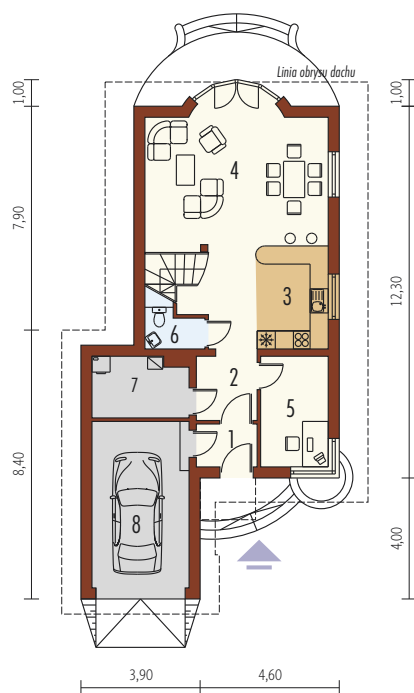
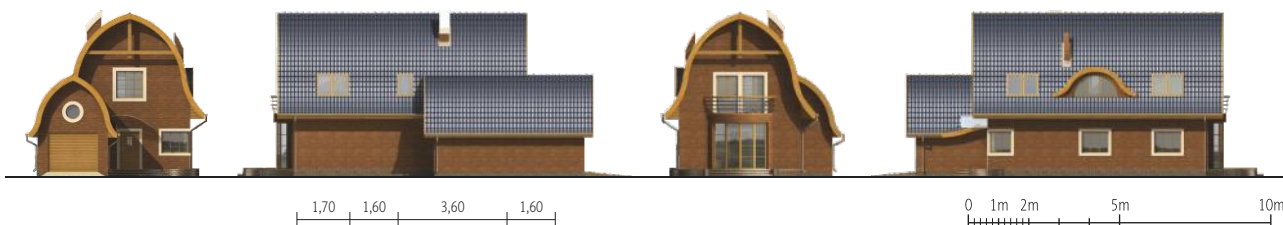
Charakterystyka energetyczna:



dla instalacji grzewczej z kotłem gazowym:

EP= 122,21 kWh/(m²/rok)

EK= 111,10 kWh/(m²/rok)



Parter 64,87 m²

1. Wiatrołap	2,77 m ²	5. Gabinet	8,03 m ²
2. Hol	10,09 m ²	6. Toaleta	2,46 m ²
3. Kuchnia	7,95 m ²	7. Pom. gospodarcze	6,12 m ²
4. Pokój dzienny	27,45 m ²	8. Garaż	17,44 m ²

Poddasze 57,96 m²

1. Korytarz	4,71 m ²	5. Garderoba	4,48 m ²
2. Pokój	12,27 m ²	6. Łazienka	7,47 m ²
3. Pokój	12,28 m ²		
4. Sypialnia	16,75 m ²		

Pow. użytkowa:	122,83 m ²
+ garaż:	17,44 m ²
Pow. netto:	153,39 m ²
Pow. zabudowy:	110,04 m ²
Kubatura netto:	425,25 m ³
Wys. budynku:	9,19 m

Technologie: Dom zaprojektowano w technologii murowej ze stropem gęstożebrowym. Dach o konstrukcji drewnianej kryty dachówką ceramiczną Röben. Elewację i cokół wykonano z okładziny klinkierowej. Schody wewnętrzne drewniane. Stolarka okienna drewniana lub PCV.

