

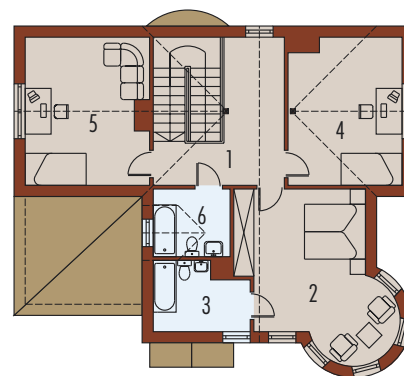
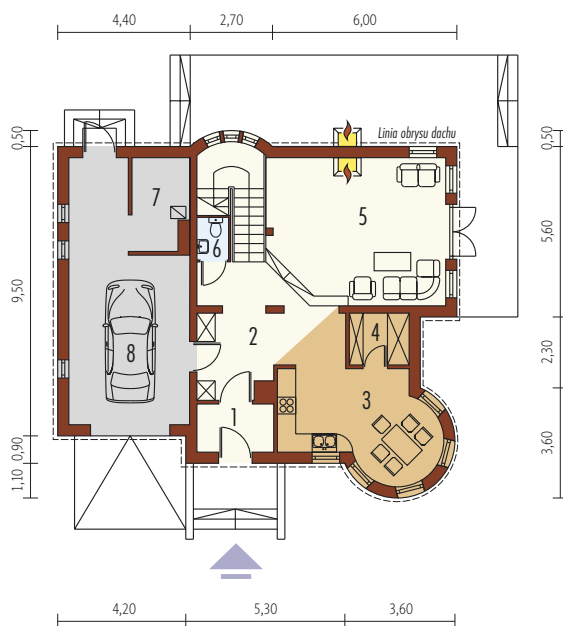
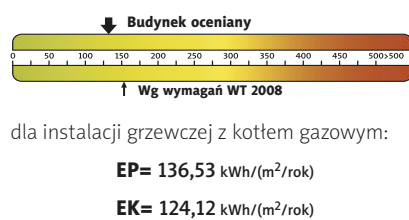


Koszty budowy*:

Stan surowy otwarty:	187 600 zł
Instalacje wewnętrzne:	+ 30 000 zł
Pozostałe prace:	+ 221 400 zł
Koszt ogółem:	439 000 zł
Systemem gospodarczym:	294 100 zł

* szczegółowe wyliczenia dostępne są w kosztorysie

Charakterystyka energetyczna:



Parter 69,50 m²

1. Wiatrołap	3,88 m ²	5. Pokój dzienny	25,04 m ²
2. Hol	14,80 m ²	6. Toaleta	1,40 m ²
3. Kuchnia z jadalnią	15,67 m ²	7. Kotłownia	5,47 m ²
4. Spiżarnia	3,24 m ²	8. Garaż	27,96 m ²

Poddasze 84,01 m²

1. Korytarz	12,64 m ²	4. Pokój	17,44 m ²
2. Sypialnia	22,90 m ²	5. Pokój	19,08 m ²
3. Łazienka	6,47 m ²	6. Łazienka	5,48 m ²

Pow. użytkowa:	153,51 m ²
+ garaż:	27,96 m ²
Pow. netto:	208,48 m ²
Pow. zabudowy:	133,47 m ²
Kubatura netto:	533,75 m ³
Wys. budynku:	8,96 m
Kąt dachu:	48° (37°/9°)

Technologie: Dom zaprojektowano w technologii murowej ze stropem gęstożebrowym. Schody wewnętrzne żelbetowe. Dach o konstrukcji drewnianej kryty dachówką ceramiczną lub cementową. Elewację wykonano z tynku mineralnego. Stolarka okienna drewniana lub PCV.

