

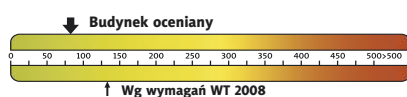


### Koszty budowy\*:

<b>Stan surowy otwarty:</b>	<b>260 000 zł</b>
Instalacje wewnętrzne:	+ 41 600 zł
Pozostałe prace:	+ 208 000 zł
<b>Koszt ogółem:</b>	<b>509 600 zł</b>
<b>Systemem gospodarczym:</b>	<b>341 400 zł</b>

\* szczegółowe wyliczenia dostępne są w kosztorysie

### Charakterystyka energetyczna:



dla instalacji grzewczej z kotłem gazowym:

**EP= 79,92 kWh/(m<sup>2</sup>/rok)**

**EK= 72,66 kWh/(m<sup>2</sup>/rok)**



**VELUX®**

**I·B·F**

**Roben**  
CERAMIKA BUDOWLANA

**ROCKWOOL®**  
WIEPAJNE IZOLACJE

**silka** **YTONG**

**BeClever** innowacyjny system rolet naokiennych CleverBox

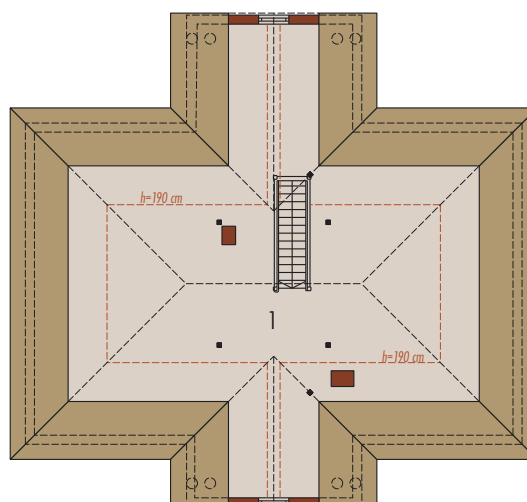
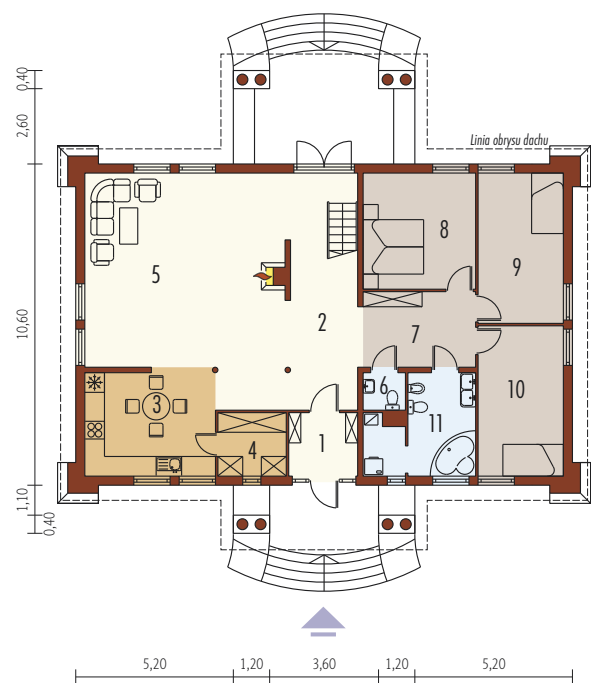
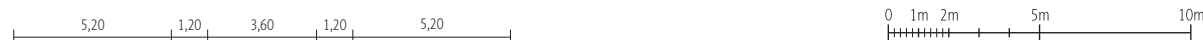
**B. Berker**

**Leier**

**PFLIEDERER**  
GRUPA PFLIEDERER GRAJEWO S.A.

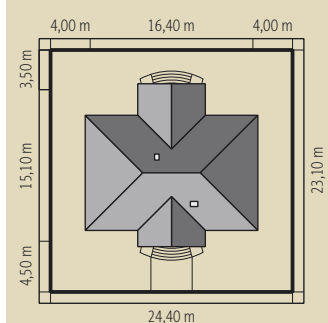
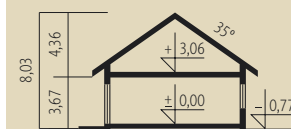
**PSB** POLSKIE SKŁADY BUDOWLANE

**HÖRMANN**  
Bramy • Drzwi • Napędy



Pow. użytkowa:	147,02 m <sup>2</sup>
+ poddasze do adapt.:	59,05 m <sup>2</sup>
Pow. netto:	307,76 m <sup>2</sup>
Pow. zabudowy:	201,82 m <sup>2</sup>
Kubatura netto:	639,38 m <sup>3</sup>
Wys. budynku:	8,03 m
Kąt dachu:	35°

**Technologie:** Dom zaprojektowano w technologii murowej ze stropem gęstożebrowym. Dach o konstrukcji drewnianej kryty dachówką cementową IBF. Elewację wykonano z tynku strukturalnego, cokoł cegła klinkierowa. Schody wewnętrzne drewniane. Stolarka okienna drewniana lub PCV.



### Parter 147,02 m<sup>2</sup>

1. Wiatrołap	4,78 m <sup>2</sup>	5. Pokój dzienny	48,89 m <sup>2</sup>	9. Pokój	14,01 m <sup>2</sup>
2. Hol	10,26 m <sup>2</sup>	6. Toaleta	1,73 m <sup>2</sup>	10. Pokój	14,01 m <sup>2</sup>
3. Kuchnia	14,77 m <sup>2</sup>	7. Korytarz	9,30 m <sup>2</sup>	11. Łazienka	10,25 m <sup>2</sup>
4. Spiżarnia	4,74 m <sup>2</sup>	8. Sypialnia	14,01 m <sup>2</sup>		

### Poddasze 59,05 m<sup>2</sup>

1. Poddasze do adaptacji	59,05 m <sup>2</sup>
--------------------------	----------------------