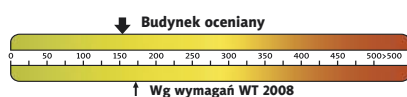




Koszty budowy*:

Stan surowy otwarty:	89 400 zł
Instalacje wewnętrzne:	+ 14 300 zł
Pozostałe prace:	+ 71 500 zł
Koszt ogółem:	175 200 zł
Systemem gospodarczym:	117 300 zł

Charakterystyka energetyczna:



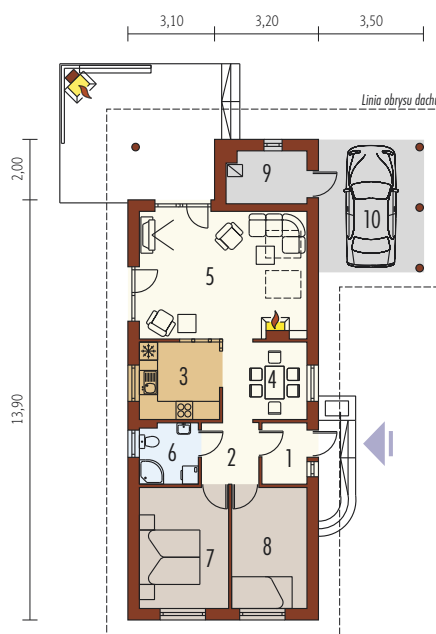
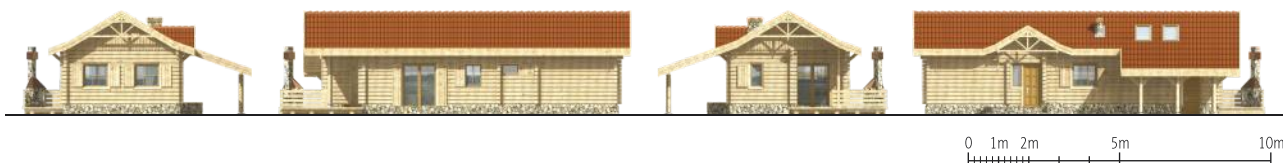
dla instalacji grzewczej z kotłem gazowym:

EP= 151,96 kWh/(m²/rok)

EK= 158,20 kWh/(m²/rok)



* szczegółowe wyliczenia dostępne są w kosztorysie



Parter 73,57 m²

1. Wiatrołap	3,04 m ²	4. Jadalnia	6,97 m ²	7. Sypialnia	11,85 m ²	9. Pom. gospodarcze	4,06 m ²
2. Hol	3,68 m ²	5. Pokój dzienny	23,50 m ²	8. Pokój	10,01 m ²	10. Wiata garażowa	13,66 m ²
3. Kuchnia	6,71 m ²	6. Łazienka	3,75 m ²				



Pow. użytkowa:	73,57 m ²
+ wiata garażowa:	13,66 m ²
Pow. netto:	94,20 m ²
Pow. zabudowy:	116,44 m ²
Kubatura netto:	277,88 m ³
Wys. budynku:	5,66 m
Kąt dachu:	30°/20°

Technologie: Konstrukcja domu z bali drewnianych, ściany konstrukcyjne zewnętrzne i wewnętrzne z bali. Dach o konstrukcji drewnianej kryty dachówką ceramiczną Röben. Stolarka okienna drewniana lub PCV.

