

164,46 m²

Noe (duży) Autor: Artur Wójciak



VELUX®

I-B-F

Roben
CERAMIKA BUDOWLANA

ROCKWOOL
NIEPALNE IZOLACJE

silka YTONG

BeClever
Innowacyjny system
rolet naokiennych
CleverBox

B.
Berker

Leier

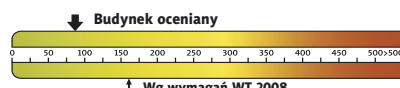
PFLIEDERER
GRUPA PFLIEDERER GRAJEWO S.A.

psb POLSKIE SKŁADY
BUDOWLANE

HÖRMANN
Bramy • Drzwi • Napędy



Charakterystyka energetyczna:



dla instalacji grzewczej z kotłem gazowym:

EP= 89,32 kWh/(m²/rok)

EK= 75,20 kWh/(m²/rok)

Koszty budowy*:

Stan surowy otwarty: 212 700 zł

Instalacje wewnętrzne: + 42 500 zł

Pozostałe prace: + 287 200 zł

Koszt ogółem: 542 400 zł

Systemem gospodarczym: 406 800 zł

* szczegółowe wyliczenia dostępne są w kosztorysie

Pow. użytkowa: 164,46 m²

Pow. netto: 185,04 m²

Pow. zabudowy: 151,59 m²

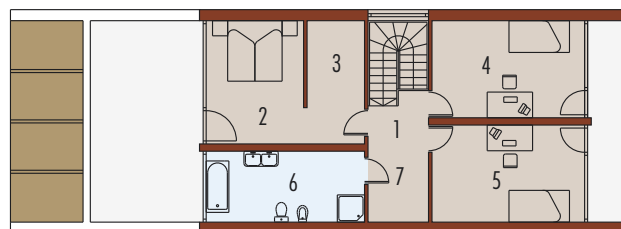
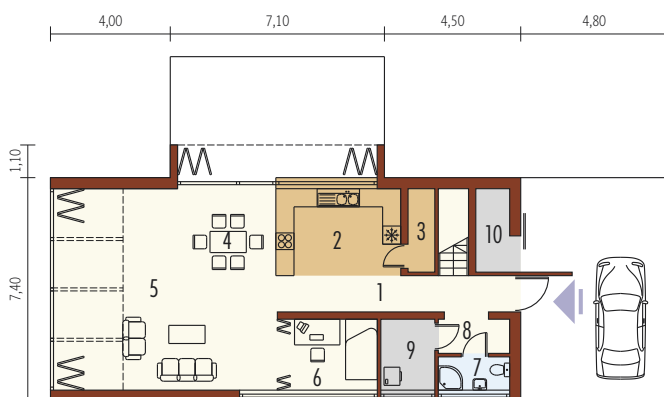
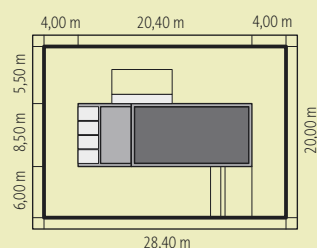
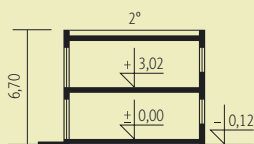
Kubatura netto: 563,98 m³

Wys. budynku: 6,70 m

Kąt dachu: 2°

Technologie: Dom zaprojektowano w technologii murowej ze stropem typu filigran. Schody wewnętrzne drewniane. Stropodach kryty papą termozgrzewalną. Elewację wykonano z płyt z polerowanego betonu oraz elementów drewnianych. Stolarka okienna drewniana lub PCV.

Inne wersje projektu dostępne są w portalu www.archipelag.pl



Parter 91,56 m²

1. Hol	4,20 m ²	6. Gabinet/pokój gościnny	7,61 m ²
2. Kuchnia	16,63 m ²	7. łazienka	2,51 m ²
3. Spiżarnia	2,35 m ²	8. Garderoba	2,58 m ²
4. Jadalnia	5,93 m ²	9. Pom. gospodarcze	4,08 m ²
5. Pokój dzienny	42,68 m ²	10. Schowek	2,99 m ²

Piętro 72,90 m²

1. Korytarz	3,47 m ²	5. Pokój	16,19 m ²
2. Sypialnia	15,22 m ²	6. łazienka	12,09 m ²
3. Garderoba	5,44 m ²	7. Garderoba	4,50 m ²
4. Pokój	15,99 m ²		