



Koszty budowy*:

Stan surowy otwarty: 184 800 zł

Instalacje wewnętrzne: + 29 500 zł

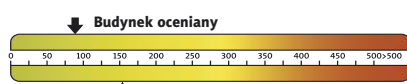
Pozostałe prace: + 218 000 zł

Koszt ogółem: 432 300 zł

Systemem gospodarczym: 289 600 zł

* szczegółowe wyliczenia dostępne są w kosztorysie

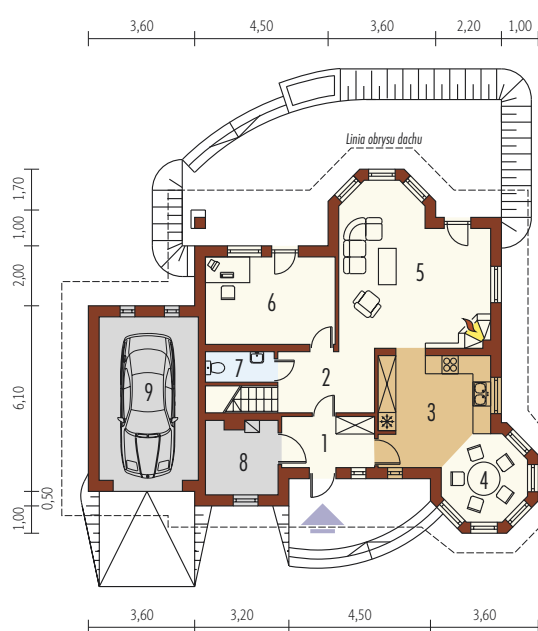
Charakterystyka energetyczna:



dla instalacji grzewczej z kotłem gazowym:

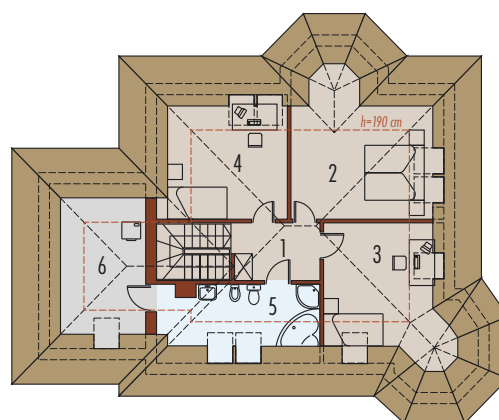
EP= 88,23 kWh/(m²/rok)

EK= 80,21 kWh/(m²/rok)



Parter 75,78 m²

1. Wiatrołap	5,04 m ²	6. Gabinet	13,24 m ²
2. Hol	6,13 m ²	7. Toaleta	2,27 m ²
3. Kuchnia	11,53 m ²	8. Pom. gospodarcze	5,74 m ²
4. Jadalnia	7,47 m ²	9. Garaż	17,46 m ²
5. Pokój dzienny	24,36 m ²		



Poddasze 46,57 m²

1. Korytarz	6,02 m ²	5. łazienka	5,88 m ²
2. Sypialnia	12,40 m ²	5. Pralnia	5,37 m ²
3. Pokój	8,70 m ²		
4. Pokój	8,20 m ²		

Pow. użytkowa: **122,35 m²**

+ garaż: **17,46 m²**

Pow. netto: **205,34 m²**

Pow. zabudowy: **127,85 m²**

Kubatura netto: **431,52 m³**

Wys. budynku: **8,99 m**

Kąt dachu: **45°**

Technologie: Dom zaprojektowano w technologii murowej ze stropem gęstożebrowym. Dach o konstrukcji drewnianej kryty dachówką cementową lub ceramiczną. Elewację wykonano z tynku mineralnego, cokół z okładziny klinkierowej. Schody wewnętrzne drewniane. Stalarka okienna drewniana lub PCV.

