

99,93 m²

Gabi Autorzy: Julitta Chmiel-Sobieralska, Artur Wójciak



VELUX

I-B-F

Roben
CERAMIKA BUDOWLANA

ROCKWOOL
NIEPALNE IZOLACJE

silka **YTONG**

BeClever innowacyjny system rolet naokiennych CleverBox

B. Berker

Leier

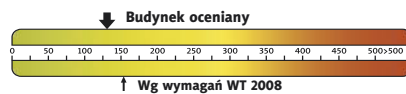
PFLIEDERER
GRUPA PFLIEDERER GRAJEWO S.A.

psb POLSKIE SKŁADY BUDOWLANE

HÖRMANN
Bramy • Drzwi • Napędy



Charakterystyka energetyczna:



dla instalacji grzewczej z kotłem gazowym:

EP= 131,23 kWh/(m²/rok)

EK= 119,30 kWh/(m²/rok)

Koszty budowy*:

Stan surowy otwarty: 121 500 zł

Instalacje wewnętrzne: + 19 400 zł

Pozostałe prace: + 139 700 zł

Koszt ogółem: 280 600 zł

Systemem gospodarczym: 188 000 zł

* szczegółowe wyliczenia dostępne są w kosztorysie

Pow. użytkowa: 99,93 m²

Pow. netto: 139,73 m²

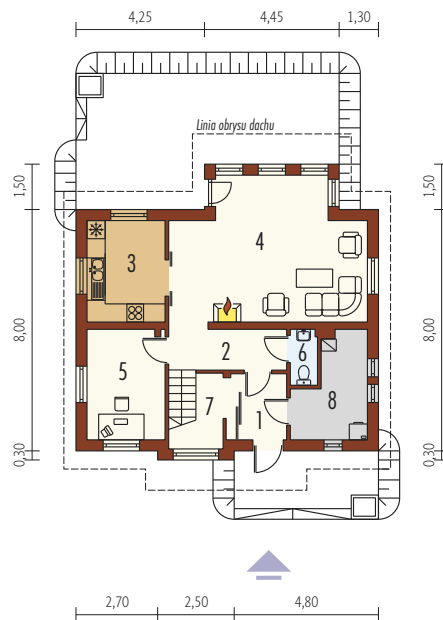
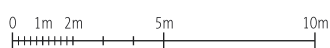
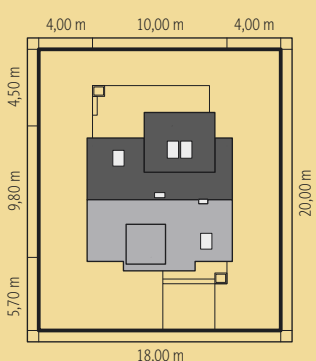
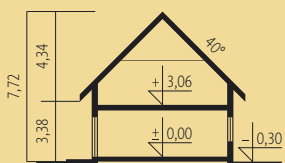
Pow. zabudowy: 87,97 m²

Kubatura netto: 339,59 m³

Wys. budynku: 7,72 m

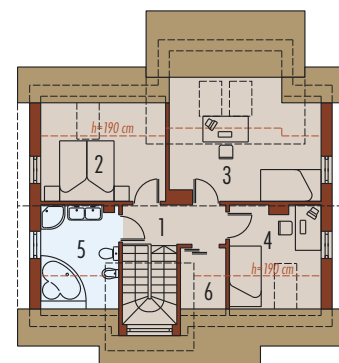
Kąt dachu: 40° (28°/19°)

Technologie: Dom zaprojektowano w technologii murej ze stropem gęstożebrowym. Dach o konstrukcji drewnianej kryty dachówką cementową IBF. Elewację i cokół wykonano z tynku strukturalnego. Schody wewnętrzne drewniane. Stolarstwo okienne drewniane lub PCV.



Parter 63,75 m²

1. Wiatrotap	3,21 m ²	5. Gabinet	9,22 m ²
2. Hol	5,13 m ²	6. Toaleta	1,57 m ²
3. Kuchnia	8,51 m ²	7. Garderoba	1,98 m ²
4. Pokój dzienny z jadalnią	27,12 m ²	8. Pom. gospodarcze	7,01 m ²



Poddasze 36,18 m²

1. Korytarz	4,33 m ²	4. Pokój	5,82 m ²
2. Sypialnia	8,74 m ²	5. Łazienka	5,07 m ²
3. Pokój	11,35 m ²	6. Garderoba	0,87 m ²