

106,70 m²

Tekla Autorzy: Małgorzata Ochman-Woźny, Artur Wójciak



VELUX®



Roben
CERAMIKA BUDOWLANA

ROCKWOOL®
NIEPALNE IZOLACJE



B.
Berker

Leier

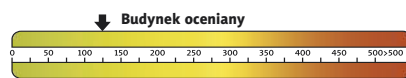
PFLIEDERER
GRUPA PFLIEDERER GRAJEWO S.A.

psb POLSKIE SKŁADY BUDOWLANE

HÖRMANN
Bramy • Drzwi • Napędy



Charakterystyka energetyczna:



↓ Budynek oceniany
↑ Wg wymagań WT 2008
dla instalacji grzewczej z kotłem gazowym:

EP= 125,51 kWh/(m²/rok)

EK= 114,10 kWh/(m²/rok)

Koszty budowy*:

Stan surowy otwarty: 178 800 zł

Instalacje wewnętrzne: + 35 700 zł

Pozostałe prace: + 241 300 zł

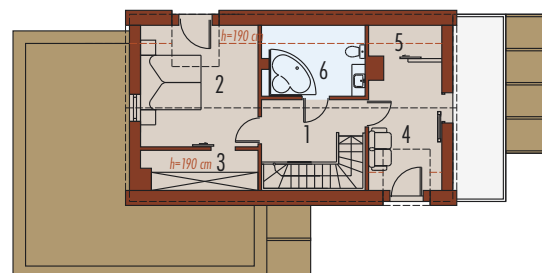
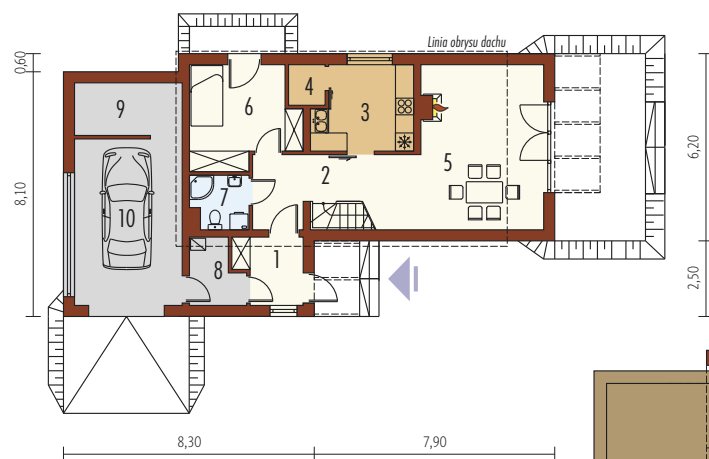
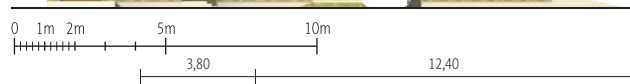
Koszt ogółem: 455 800 zł

Systemem gospodarczym: 341 800 zł

* szczegółowe wyliczenia dostępne są w kosztorysie

Pow. użytkowa:	106,70 m ²
+ garaż:	19,09 m ²
Pow. netto:	155,49 m ²
Pow. zabudowy:	121,47 m ²
Kubatura netto:	390,53 m ³
Wys. budynku:	8,03 m
Kąt dachu:	45° (2°)

Technologie: Dom zaprojektowano w technologii murej ze stropem gęstożebrowym. Dach o konstrukcji drewnianej kryty blachą tytanowo-cynkową. Elewację wykonano z tynku strukturalnego oraz okładziny kamiennej. Schody wewnętrzne drewniane. Stolarka okienna drewniana lub PCV.



Parter 69,82 m²

1. Wiatrotap	4,50 m ²	6. Pokój/gabinet	11,04 m ²
2. Hol	8,85 m ²	7. łazienka	3,20 m ²
3. Kuchnia	8,72 m ²	8. Pom. gospodarcze	3,46 m ²
4. Spiżarnia	1,56 m ²	9. Pom. gospodarcze	6,00 m ²
5. Pokój dzienny	22,49 m ²	10. Garaż	19,09 m ²

Poddasze 36,88 m²

1. Korytarz	6,11 m ²	5. Garderoba	1,17 m ²
2. Sypialnia	14,03 m ²	6. łazienka	5,80 m ²
3. Garderoba	2,66 m ²		
4. Pokój	7,11 m ²		

