

188,61 m²

Klotka G2

Autorzy: Małgorzata Ochman-Woźny, Artur Wójciak



VELUX®



Roben
CERAMIKA BUDOWLANA

ROCKWOOL
NIEPALNE IZOLACJE

silka YTONG



B.
Berker

Leier

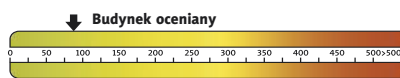
PFLIEDERER
GRUPA PFLIEDERER GRAJEWO S.A.

psb POLSKIE SKŁADY
BUDOWLANE

HÖRMANN
Bramy • Drzwi • Napędy



Charakterystyka energetyczna:



dla instalacji grzewczej z kotłem gazowym:

EP= 88,65 kWh/(m²/rok)

EK= 74,50 kWh/(m²/rok)

Koszty budowy*:

Stan surowy otwarty: 280 800 zł

Instalacje wewnętrzne: + 56 100 zł

Pozostałe prace: + 379 100 zł

Koszt ogółem: 716 000 zł

Systemem gospodarczym: 537 000 zł

* szczegółowe wyliczenia dostępne są w kosztorysie

Pow. użytkowa: 188,61 m²

+ garaż: 35,77 m²

Pow. netto: 244,23 m²

Pow. zabudowy: 140,21 m²

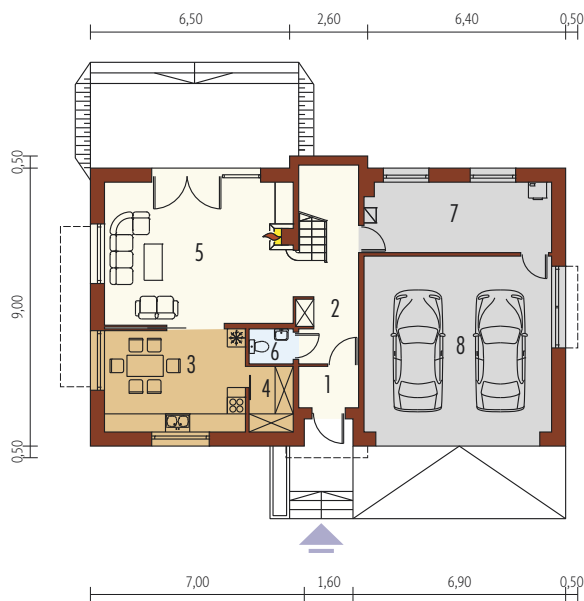
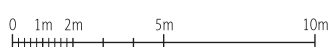
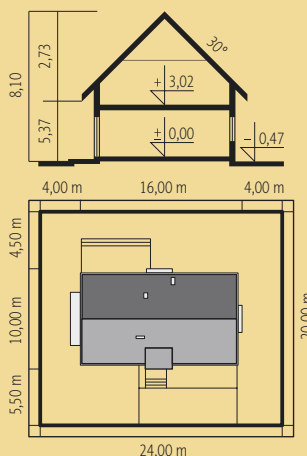
Kubatura netto: 628,00 m³

Wys. budynku: 8,10 m

Kąt dachu: 30° (1°)

Technologie: Dom zaprojektowany w technologii murowej ze stropem gęstożebrowym. Dach o konstrukcji drewnianej kryty blachą. Schody wewnętrzne drewniane. Elewację wykonano z tynku strukturalnego oraz okładziny klinkierowej. Stolarka okienna drewniana lub PCV. Rolety zewnętrzne naokiennne w systemie CleverBox firmy BeClever.

Inne wersje projektu dostępne są w portalu www.archipelag.pl



Parter 78,65 m²

1. Wiatrotap	2,63 m ²	5. Pokój dzienny	28,88 m ²
2. Hol	12,79 m ²	6. Toaleta	1,63 m ²
3. Kuchnia z jadalnią	15,57 m ²	7. Pom. gospodarcze	14,07 m ²
4. Spiżarnia	3,08 m ²	8. Garaż	35,77 m ²

Poddasze 109,96 m²

1. Korytarz	5,49 m ²	5. Pokój	24,03 m ²
2. Sypialnia	29,31 m ²	6. Pokój	20,76 m ²
3. Pracownia	13,87 m ²	7. Łazienka	9,70 m ²
4. Garderoba	6,80 m ²		