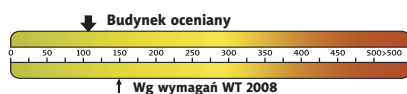


Koszty budowy*:

Stan surowy otwarty:	121 000 zł
Instalacje wewnętrzne:	+ 19 300 zł
Pozostałe prace:	+ 139 100 zł
Koszt ogółem:	279 400 zł
Systemem gospodarczym:	187 100 zł

Charakterystyka energetyczna:



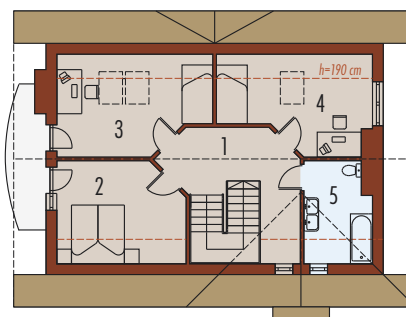
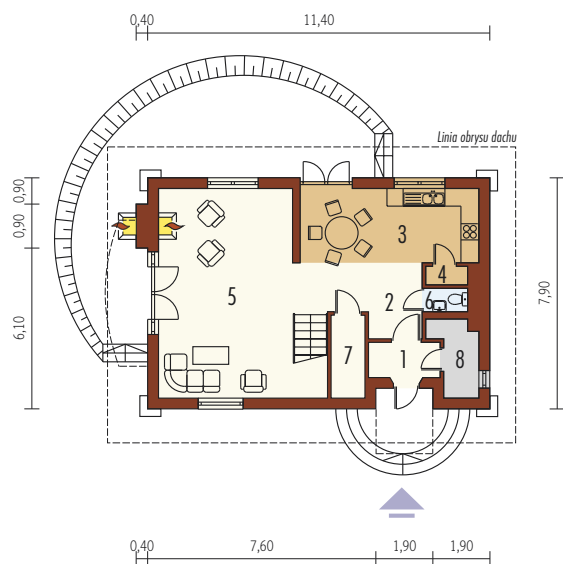
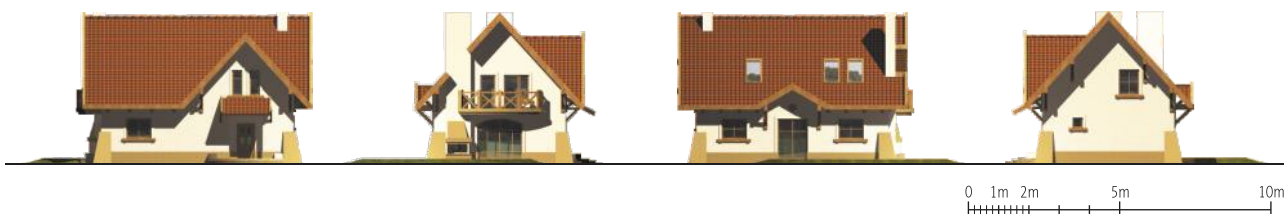
dla instalacji grzewczej z kotłem gazowym:

EP= 111,46 kWh/(m²/rok)

EK= 101,33 kWh/(m²/rok)



* szczegółowe wyliczenia dostępne są w kosztorysie



Parter 65,89 m²

1. Wiatrołap	2,88 m ²	5. Pokój dzienny	32,21 m ²
2. Hol	8,90 m ²	6. Toaleta	1,28 m ²
3. Kuchnia, jadalnia	14,61 m ²	7. Schowek	1,77 m ²
4. Spiżarnia	0,83 m ²	8. Pom. gospodarcze	3,41 m ²

Poddasze 55,56 m²

1. Korytarz	11,25 m ²	4. Pokój	12,78 m ²
2. Sypialnia	12,26 m ²	5. Łazienka	5,95 m ²
3. Pokój	13,32 m ²		

Pow. użytkowa:	121,45 m ²
Pow. netto:	139,10 m ²
Pow. zabudowy:	90,90 m ²
Kubatura netto:	556,31 m ³
Wys. budynku:	8,91 m
Kąt dachu:	47° (30°)

Technologie: Dom zaprojektowano w technologii murowej ze stropem gęstożebrowym. Schody wewnętrzne drewniane. Dach o konstrukcji drewnianej kryty dachówką cementową IBF. Elewację i cokół wykonano z tynku strukturalnego. Stalarka okienna drewniana lub PCV.

