



**Koszty budowy\*:** **Charakterystyka energetyczna:**

**Stan surowy otwarty: 79 500 zł**

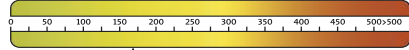
Instalacje wewnętrzne: + 12 700 zł

Pozostałe prace: + 91 500 zł

**Koszt ogółem: 183 700 zł**

**Systemem gospodarczym: 123 000 zł**

↓ **Budynek oceniany**



↑ **Wg wymagań WT 2008**

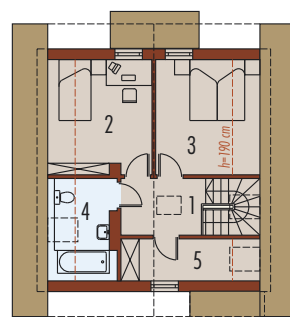
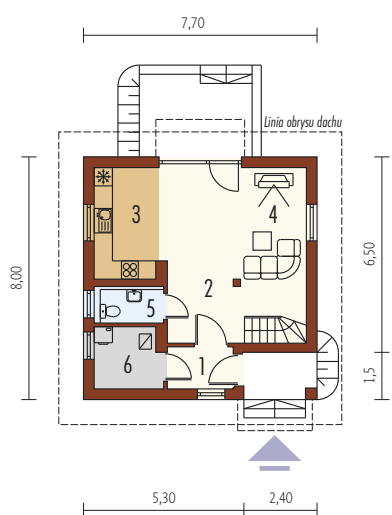
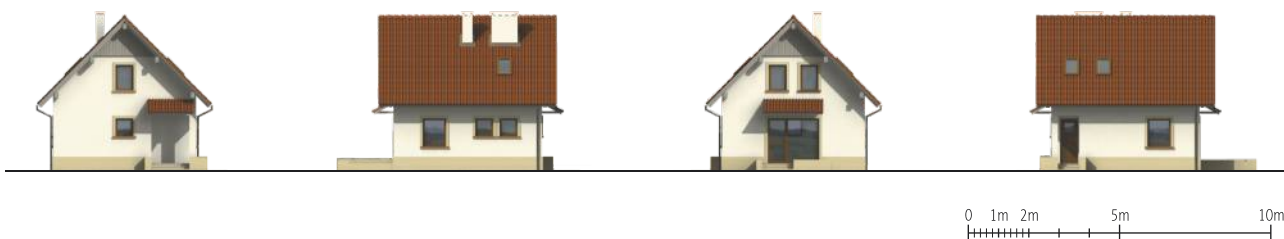
dla instalacji grzewczej z kotłem gazowym:

**EP= 131,78 kWh/(m<sup>2</sup>/rok)**

**EK= 119,80 kWh/(m<sup>2</sup>/rok)**



\* szczegółowe wyliczenia dostępne są w kosztorysie



**Parter 39,53 m<sup>2</sup>**

1. Wiatrotap	2,89 m <sup>2</sup>	4. Pokój dzienny	16,49 m <sup>2</sup>
2. Hol	4,70 m <sup>2</sup>	5. Toaleta	2,65 m <sup>2</sup>
3. Kuchnia	8,48 m <sup>2</sup>	6. Pom. gospodarcze	4,32 m <sup>2</sup>

**Poddasze 32,60 m<sup>2</sup>**

1. Korytarz	4,91 m <sup>2</sup>	4. łazienka	4,17 m <sup>2</sup>
2. Pokój	9,22 m <sup>2</sup>	5. Garderoba	4,93 m <sup>2</sup>
3. Sypialnia	9,37 m <sup>2</sup>		

Pow. użytkowa: **72,13 m<sup>2</sup>**

Pow. netto: **91,49 m<sup>2</sup>**

Pow. zabudowy: **61,60 m<sup>2</sup>**

Kubatura netto: **208,85 m<sup>3</sup>**

Wys. budynku: **8,34 m**

Kąt dachu: **45°**

**Technologie:** Dom zaprojektowano w technologii murowej ze stropem gęstożebrowym. Schody wewnętrzne drewniane. Dach o konstrukcji drewnianej kryty dachówką cementową IBF. Elewację i cokół wykonano z tynku strukturalnego. Stolarka okienna drewniana lub PCV.

