



Koszty budowy*:

Stan surowy otwarty: 157 600 zł

Instalacje wewnętrzne: + 25 200 zł

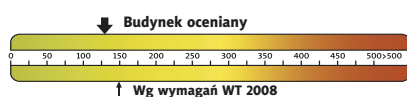
Pozostałe prace: + 186 000 zł

Koszt ogółem: 368 800 zł

Systemem gospodarczym: 247 000 zł

* szczegółowe wyliczenia dostępne są w kosztorysie

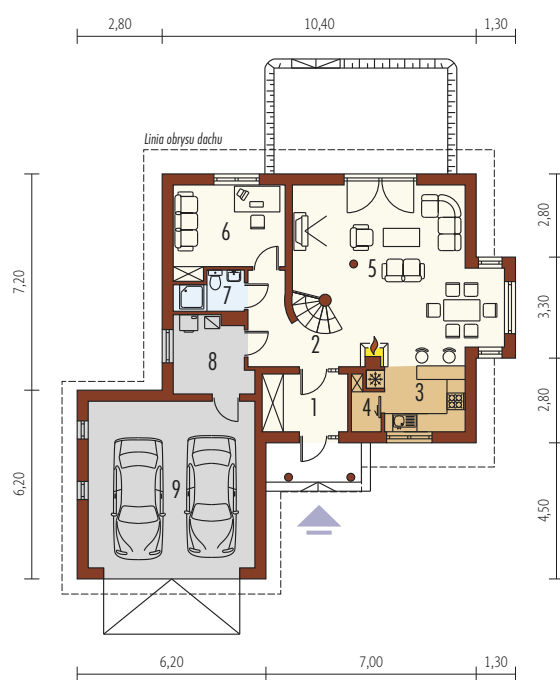
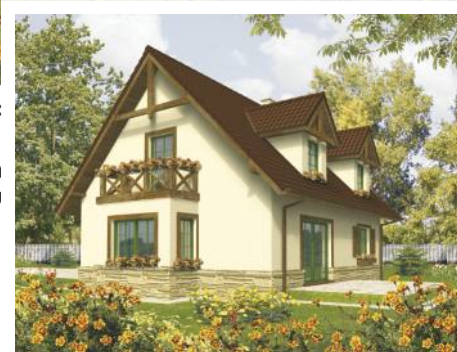
Charakterystyka energetyczna:



dla instalacji grzewczej z kotłem gazowym:

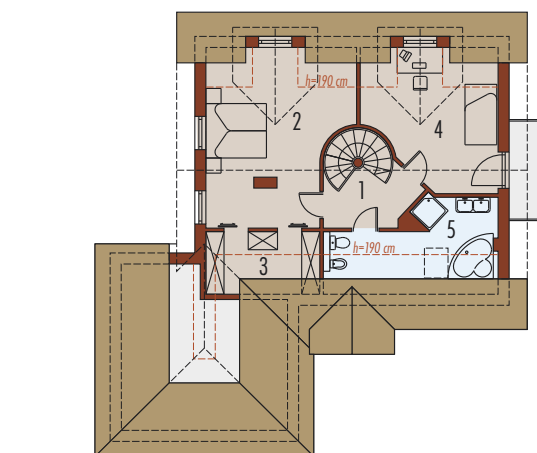
EP= 133,60 kWh/(m²/rok)

EK= 118,10 kWh/(m²/rok)



Parter 73,01 m²

| | | | |
|-----------------------------|----------------------|---------------------|----------------------|
| 1. Wiatrołap | 5,41 m ² | 6. Gabinet | 10,27 m ² |
| 2. Hol | 8,10 m ² | 7. Łazienka | 2,60 m ² |
| 3. Kuchnia | 5,97 m ² | 8. Pom. gospodarcze | 6,13 m ² |
| 4. Spiżarnia | 1,42 m ² | 9. Garaż | 29,59 m ² |
| 5. Pokój dzienny z jadalnią | 33,11 m ² | | |



Poddasze 50,02 m²

| | | | |
|--------------|----------------------|-------------|----------------------|
| 1. Korytarz | 5,29 m ² | 4. Pokój | 14,21 m ² |
| 2. Sypialnia | 20,99 m ² | 5. Łazienka | 6,93 m ² |
| 3. Garderoba | 2,60 m ² | | |

Pow. użytkowa: **123,03 m²**

+ garaż: **29,59 m²**

Pow. netto: **182,71 m²**

Pow. zabudowy: **133,89 m²**

Kubatura netto: **463,00 m³**

Wys. budynku: **8,40 m**

Kąt dachu: **45°**

Technologie: Dom zaprojektowany w technologii murowej ze stropem gęstożebrowym. Schody wewnętrzne drewniane. Dach o konstrukcji drewnianej kryty dachówką cementową IBF. Stolarka okienna drewniana lub PCV. Rolety zewnętrzne naokiennych w systemie CleverBox firmy BeClever.

