

VELUX®

I-B-F

Roben
CERAMIKA BUDOWLANA

ROCKWOOL
NIEPALNE IZOLACJE

silka YTONG

BeClever
Innowacyjny system rolet naokiennych CleverBox

B.
Berker

Leier

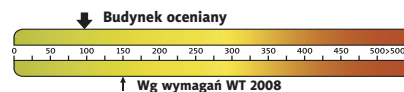
PFLIEDERER
GRUPA PFLIEDERER GRAJEWO S.A.

psb POLSKIE SKŁADY BUDOWLANE

HÖRMANN
Bramy • Drzwi • Napędy



Charakterystyka energetyczna:



dla instalacji grzewczej z kotłem gazowym:

EP= 98,52 kWh/(m²/rok)

EK= 85,43 kWh/(m²/rok)

Koszty budowy*:

Stan surowy otwarty: 169 600 zł

Instalacje wewnętrzne: + 27 100 zł

Pozostałe prace: + 200 100 zł

Koszt ogółem: 396 800 zł

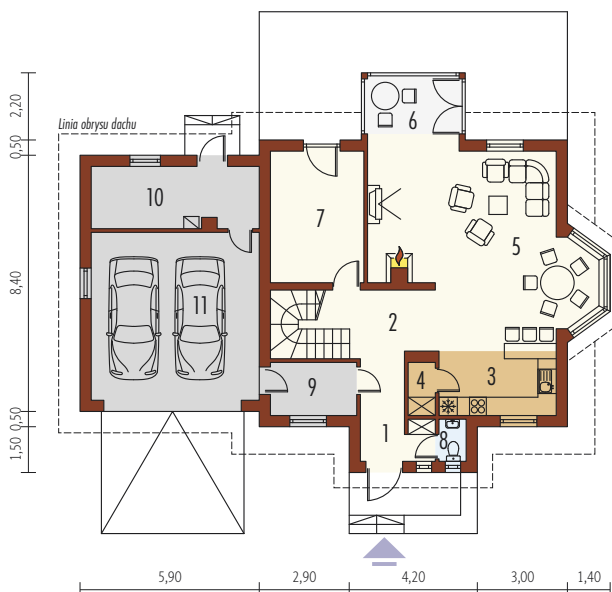
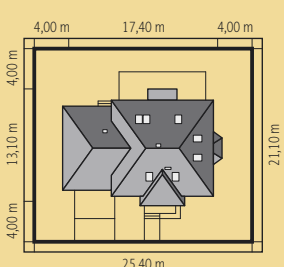
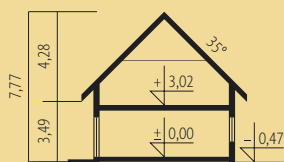
Systemem gospodarczym: 265 800 zł

* szczegółowe wyliczenia dostępne są w kosztorysie

- Pow. użytkowa: 127,61 m²
- + garaż: 30,81 m²
- + ogród zimowy: 6,65 m²
- Pow. netto: 204,88 m²
- Pow. zabudowy: 164,13 m²
- Kubatura netto: 491,79 m³
- Wys. budynku: 7,77 m
- Kąt dachu: 45°/35°

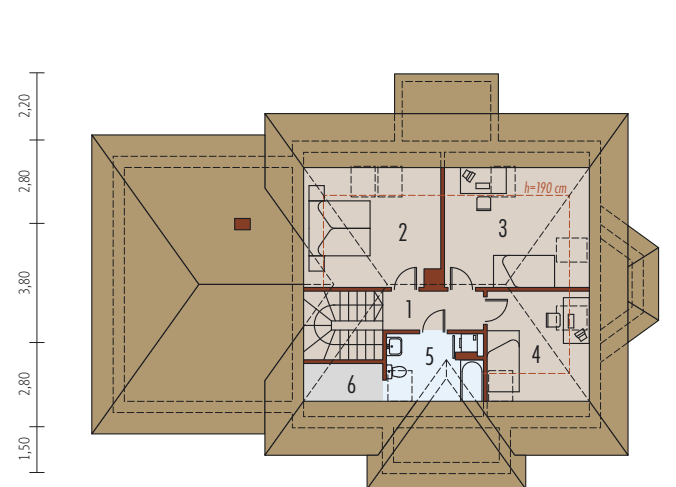
Technologie: Dom zaprojektowano w technologii murowej ze stropem gęstożebrowym. Dach o konstrukcji drewnianej kryty dachówką cementową lub ceramiczną. Schody wewnętrzne drewniane. Elewację wykończono tynkiem mineralnym. Stółarka okienna drewniana lub PCV. Rolety zewnętrzne naokienne w systemie CleverBox firmy BeClever.

Inne wersje projektu dostępne są w portalu www.archipelag.pl



Parter 92,70 m²

1. Wiatrołap/garderoba	4,99 m ²	7. Gabinet	11,75 m ²
2. Hol	10,18 m ²	8. Toaleta	1,16 m ²
3. Kuchnia	10,28 m ²	9. Pom. gospodarcze	5,01 m ²
4. Spizarnia	1,67 m ²	10. Pom. gospodarcze	11,15 m ²
5. Salon z jadalnią	36,51 m ²	11. Garaż	30,81 m ²
6. Ogród zimowy	6,65 m ²		



Poddasze 34,91 m²

1. Korytarz	3,58 m ²	5. łazienka	3,71 m ²
2. Sypialnia	9,31 m ²	6. Schowek	0,50 m ²
3. Pokój	10,96 m ²		
4. Pokój	6,85 m ²		