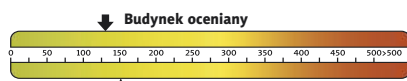




Koszty budowy*:

Stan surowy otwarty:	230 400 zł
Instalacje wewnętrzne:	+ 36 800 zł
Pozostałe prace:	+ 271 900 zł
Koszt ogółem:	539 100 zł
Systemem gospodarczym:	361 100 zł

Charakterystyka energetyczna:



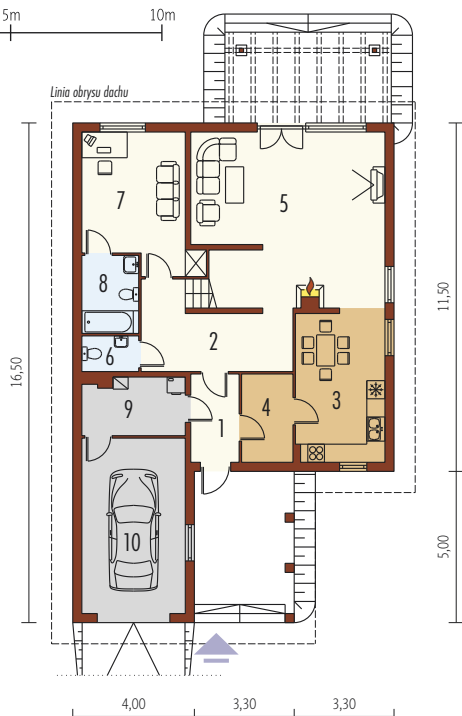
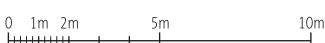
dla instalacji grzewczej z kotłem gazowym:

EP= 129,83 kWh/(m²/rok)

EK= 118,03 kWh/(m²/rok)

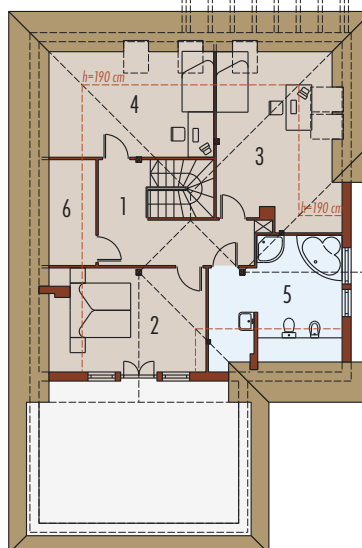


* szczegółowe wyliczenia dostępne są w kosztorysie



Parter 94,84 m²

1. Wiatrołap	4,43 m ²	6. Toaleta	2,14 m ²
2. Hol	11,11 m ²	7. Gabinet	15,22 m ²
3. Kuchnia z jadalnią	14,27 m ²	8. łazienka	4,74 m ²
4. Sypialnia	4,86 m ²	9. Pom. gospodarcze	6,19 m ²
5. Pokój dzienny	31,88 m ²	10. Garaż	19,41 m ²



Poddasze 59,82 m²

1. Korytarz	11,04 m ²	4. Pokój	13,00 m ²
2. Sypialnia	10,25 m ²	5. łazienka	11,27 m ²
3. Pokój	12,77 m ²	6. Garderoba	1,49 m ²

Pow. użytkowa:	154,66 m²
+ garaż:	19,41 m²
Pow. netto:	256,09 m²
Pow. zabudowy:	170,23 m²
Kubatura netto:	525,93 m³
Wys. budynku:	8,80 m
Kąt dachu:	40°

Technologie: Dom zaprojektowano w technologii murowej ze stropem gęstożebrowym. Schody wewnętrzne drewniane. Dach o konstrukcji drewnianej kryty dachówką cementową lub ceramiczną. Elewację wykonano z tynku mineralnego oraz okładziny kamiennej i drewnianej. Stolarstwo okienne drewniane lub PCV.

