



Koszty budowy*:

Stan surowy otwarty: 159 600 zł

Instalacje wewnętrzne: + 25 500 zł

Pozostałe prace: + 183 500 zł

Koszt ogółem: 368 600 zł

Systemem gospodarczym: 246 900 zł

Charakterystyka energetyczna:

↓ Budynek oceniany

↑ Wg wymagań WT 2008

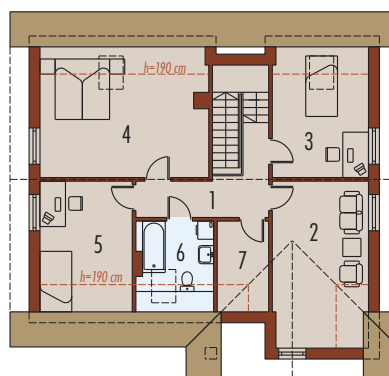
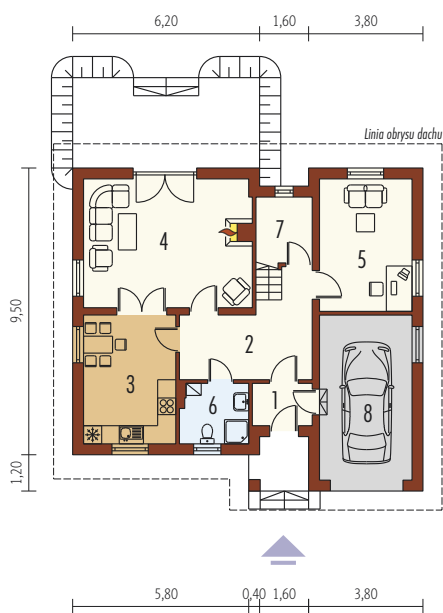
dla instalacji grzewczej z kotłem gazowym:

EP= 117,07 kWh/(m²/rok)

EK= 106,43 kWh/(m²/rok)



* szczegółowe wyliczenia dostępne są w kosztorysie



Parter 70,13 m²

1. Wiatrołap	2,68 m ²	5. Gabinet	13,23 m ²
2. Hol	11,22 m ²	6. Łazienka	4,32 m ²
3. Kuchnia	12,82 m ²	7. Schowek	2,68 m ²
4. Pokój dzienny	23,18 m ²	8. Garaż	16,50 m ²

Poddasze 70,55 m²

1. Korytarz	6,92 m ²	5. Pokój	10,28 m ²
2. Pokój	14,95 m ²	6. Łazienka	5,04 m ²
3. Pokój	10,72 m ²	7. Garderoba	4,06 m ²
4. Sypialnia	18,58 m ²		

Pow. użytkowa:	140,68 m ²
+ garaż:	16,50 m ²
Pow. netto:	183,47 m ²
Pow. zabudowy:	116,63 m ²
Kubatura netto:	451,17 m ³
Wys. budynku:	9,25 m
Kąt dachu:	45°

Technologie: Dom zaprojektowano w technologii murowej ze stropem gęstożebrowym. Schody wewnętrzne drewniane. Dach o konstrukcji drewnianej pokryty dachówką cementową IBF. Elewację i cokół wykonano z tynku strukturalnego. Szczyty licowane deskami. Stolarka okienna drewniana lub PCV.

