



VELUX®

I·B·F

Roben
CERAMIKA BUDOWLANA

ROCKWOOL
NIEPALNE IZOLACJE

silka YTONG

BeClever
Innowacyjny system
rolet naokiennych
CleverBox

B.
Berker

Leier

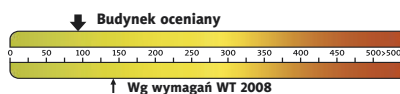
PFLIEDERER
GRUPA PFLIEDERER GRAJEWO S.A.

psb POLSKIE SKŁADY
BUDOWLANE

HÖRMANN
Bramy • Drzwi • Napędy



Charakterystyka energetyczna:



dla instalacji grzewczej z kotłem gazowym:

EP= 97,89 kWh/(m²/rok)

EK= 88,99 kWh/(m²/rok)

Koszty budowy*:

Stan surowy otwarty: 162 900 zł

Instalacje wewnętrzne: + 26 000 zł

Pozostałe prace: + 192 200 zł

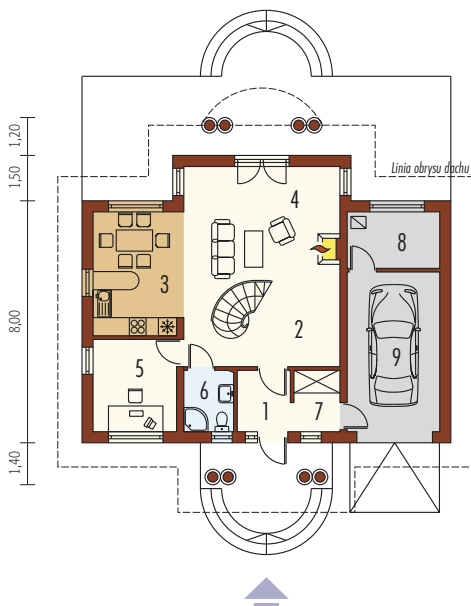
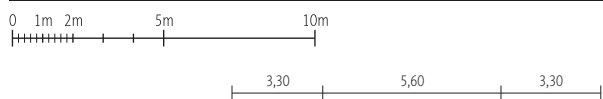
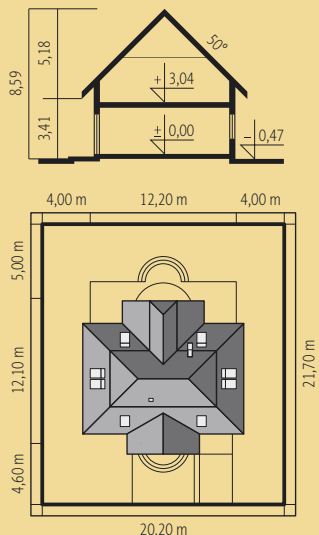
Koszt ogółem: 381 100 zł

Systemem gospodarczym: 255 300 zł

* szczegółowe wyliczenia dostępne są w kosztorysie

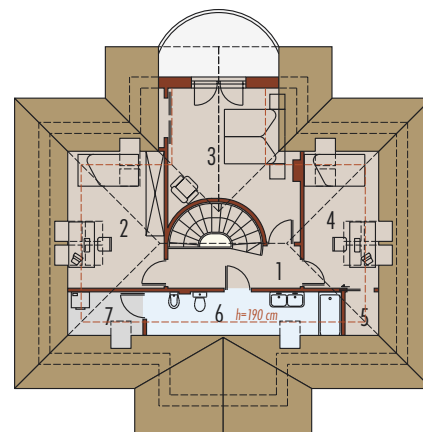
Pow. użytkowa:	123,93 m ²
+ garaż:	16,80 m ²
Pow. netto:	181,03 m ²
Pow. zabudowy:	117,13 m ²
Kubatura netto:	417,23 m ³
Wys. budynku:	8,59 m
Kąt dachu:	36° (50°/35°)

Technologie: Dom zaprojektowano w technologii murowej ze stropem gęstożebrowym. Dach o konstrukcji drewnianej kryty dachówką cementową IBF. Elewację i cokół wykonano z tynku strukturalnego. Schody wewnętrzne drewniane. Stolarka okienna drewniana lub PCV. Rolety zewnętrzne naokienne w systemie CleverBox firmy BeClever.



Parter 67,67 m²

1. Wiatrotap	3,42 m ²	6. łazienka	3,01 m ²
2. Hol	8,10 m ²	7. Garderoba	4,47 m ²
3. Kuchnia z jadalnią	12,34 m ²	8. Pom. gospodarcze	4,99 m ²
4. Pokój dzienny	21,89 m ²	9. Garaż	16,80 m ²
5. Gabinet	9,45 m ²		



Poddasze 56,26 m²

1. Korytarz	4,97 m ²	5. Garderoba	1,35 m ²
2. Pokój	15,17 m ²	6. łazienka	7,90 m ²
3. Sypialnia	14,22 m ²	7. Pralnia	2,79 m ²
4. Pokój	9,86 m ²		