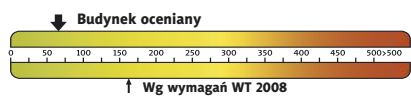




Koszty budowy*:

Stan surowy otwarty:	250 900 zł
Instalacje wewnętrzne:	+ 125 400 zł
Pozostałe prace:	+ 351 200 zł
Koszt ogółem:	727 500 zł
Systemem gospodarczym:	545 600 zł

Charakterystyka energetyczna:



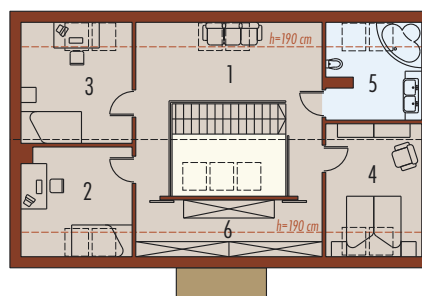
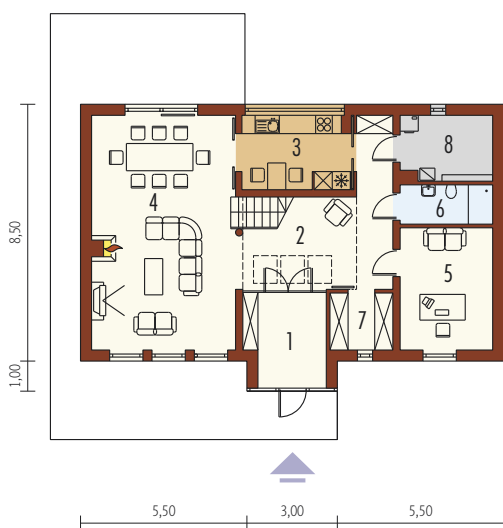
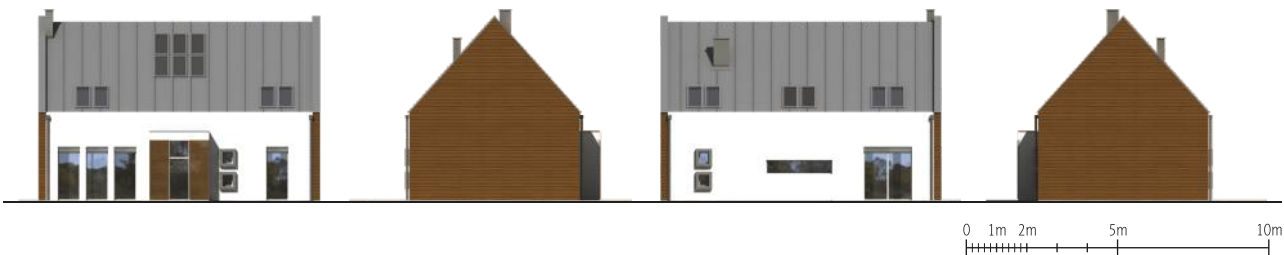
dla instalacji grzewczej z kotłem gazowym:

EP= 64,40 kWh/(m²/rok)

EK= 47,71 kWh/(m²/rok)



* szczegółowe wyliczenia dostępne są w kosztorysie



Parter 97,46 m²

1. Wiatrołap	7,37 m ²	5. Gabinet	12,19 m ²
2. Hol	18,86 m ²	6. Łazienka	3,87 m ²
3. Kuchnia	8,62 m ²	7. Garderoba	3,82 m ²
4. Pokój dzienny z jadalnią	36,41 m ²	8. Pom. gospodarcze	6,32 m ²

Poddasze 69,40 m²

1. Komunikacja	19,66 m ²	4. Sypialnia	11,75 m ²
2. Pokój	10,60 m ²	5. Łazienka	7,75 m ²
3. Pokój	12,19 m ²	6. Garderoba	7,45 m ²

Pow. użytkowa:	166,86 m ²
Pow. netto:	200,72 m ²
Pow. zabudowy:	122,45 m ²
Kubatura netto:	506,69 m ³
Wys. budynku:	9,30 m
Kąt dachu:	48° (2°)

Technologie: Dom zaprojektowany w technologii murowej ze stropem gęstożebrowym. Dach o konstrukcji drewnianej kryty blachą lub dachówką ceramiczną. Elewację wykonano z tynku mineralnego oraz okładziny drewnianej lub klinkierowej. Schody wewnętrzne drewniane. Ślusarka okienna aluminiowa.

