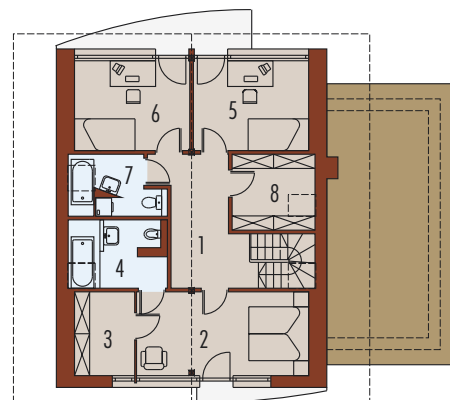
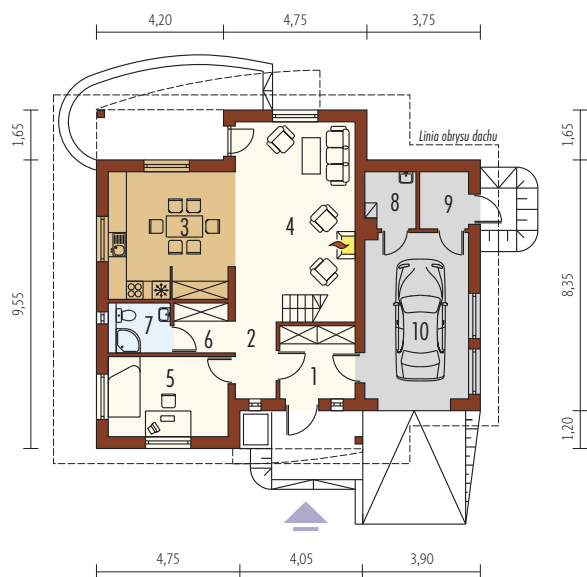




Koszty budowy*:		Charakterystyka energetyczna:	
<b>Stan surowy otwarty:</b>	<b>154 000 zł</b>	<p>↓ Budynek oceniany</p> <p>↑ Wg wymagań WT 2008</p>	
Instalacje wewnętrzne:	+ 24 600 zł	dla instalacji grzewczej z kotłem gazowym:	
Pozostałe prace:	+ 177 100 zł	<b>EP= 127,16 kWh/(m<sup>2</sup>/rok)</b>	<b>EK= 111,45 kWh/(m<sup>2</sup>/rok)</b>
<b>Koszt ogółem:</b>	<b>355 700 zł</b>		
<b>Systemem gospodarczym:</b>	<b>238 300 zł</b>		

\* szczegółowe wyliczenia dostępne są w kosztorysie



**Parter 71,91 m<sup>2</sup>**

1. Wiatrołap	5,91 m <sup>2</sup>	6. Garderoba	2,87 m <sup>2</sup>
2. Hol	4,71 m <sup>2</sup>	7. Łazienka	3,29 m <sup>2</sup>
3. Kuchnia z jadalnią	16,43 m <sup>2</sup>	8. Kotłownia	2,96 m <sup>2</sup>
4. Pokój dzienny	22,42 m <sup>2</sup>	9. Pom. gospodarcze	2,98 m <sup>2</sup>
5. Gabinet	10,34 m <sup>2</sup>	10. Garaż	18,55 m <sup>2</sup>

**Poddasze 72,90 m<sup>2</sup>**

1. Korytarz	10,29 m <sup>2</sup>	5. Pokój	11,15 m <sup>2</sup>
2. Sypialnia	15,52 m <sup>2</sup>	6. Pokój	11,15 m <sup>2</sup>
3. Garderoba	5,40 m <sup>2</sup>	7. Łazienka	5,51 m <sup>2</sup>
4. Łazienka	7,13 m <sup>2</sup>	8. Garderoba	6,75 m <sup>2</sup>

Pow. użytkowa:	144,81 m <sup>2</sup>
+ garaż:	18,55 m <sup>2</sup>
Pow. netto:	177,06 m <sup>2</sup>
Pow. zabudowy:	130,43 m <sup>2</sup>
Kubatura netto:	491,62 m <sup>3</sup>
Wys. budynku:	7,36 m
Kąt dachu:	20°

**Technologie:** Dom zaprojektowano w technologii murowej ze stropem gęstożebrowym. Dach o konstrukcji drewnianej pokryty płytą bitumiczną. Schody wewnętrzne drewniane. Elewację wykonano z tynku strukturalnego oraz okładzin drewnianych. Stolarka okienna drewniana lub PCV.

