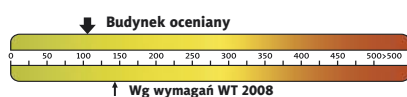




Koszty budowy*:

Stan surowy otwarty:	323 500 zł
Instalacje wewnętrzne:	+ 51 700 zł
Pozostałe prace:	+ 381 700 zł
Koszt ogółem:	756 900 zł
Systemem gospodarczym:	507 100 zł

Charakterystyka energetyczna:



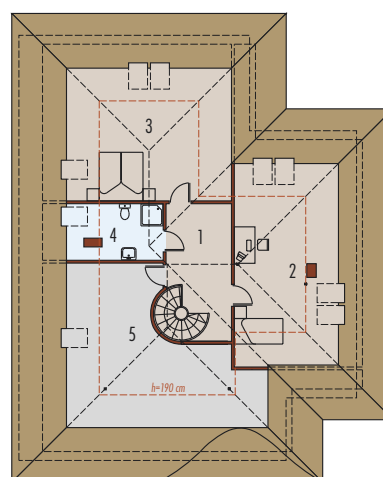
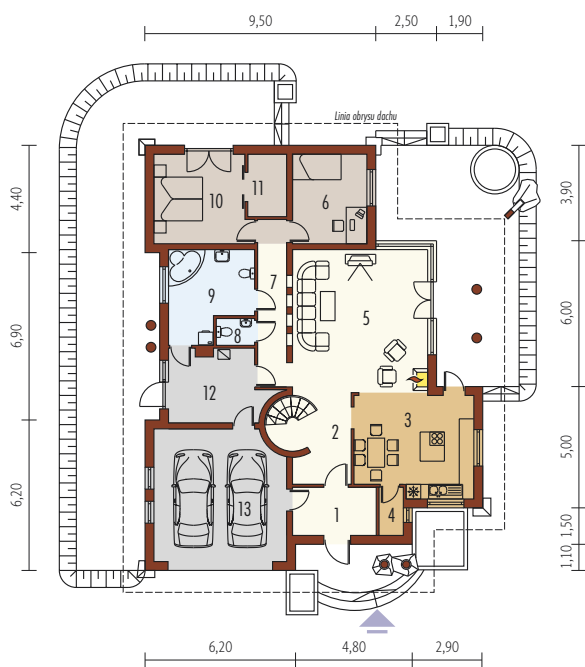
dla instalacji grzewczej z kotłem gazowym:

EP= 105,91 kWh/(m²/rok)

EK= 92,70 kWh/(m²/rok)



* szczegółowe wyliczenia dostępne są w kosztorysie



Parter 132,45 m²

1. Wiatrołap	6,66 m ²	6. Pokój gościnny	11,00 m ²	11. Garderoba	3,93 m ²
2. Hol	10,47 m ²	7. Korytarz	8,10 m ²	12. Pom. gospodarcze	11,13 m ²
3. Kuchnia, jadalnia	19,48 m ²	8. Toaleta	1,68 m ²	13. Garaż	27,98 m ²
4. Spiżarnia	1,94 m ²	9. Łazienka, pralnia	11,70 m ²		
5. Pokój dzienny	32,48 m ²	10. Sypialnia	13,88 m ²		

Poddasze 48,07 m²

1. Korytarz	10,60 m ²
2. Pokój	16,07 m ²
3. Sypialnia	15,64 m ²
4. Łazienka	5,76 m ²
5. Strych	18,11 m ²

Pow. użytkowa:	180,52 m ²
+ garaż:	27,98 m ²
+ strych:	18,11 m ²
Pow. netto:	359,46 m ²
Pow. zabudowy:	213,01 m ²
Kubatura netto:	767,87 m ³
Wys. budynku:	7,70 m
Kąt dachu:	34 °

Technologie: Dom zaprojektowano w technologii murowej ze stropem gęstożebrowym. Schody wewnętrzne drewniane. Dach o konstrukcji drewnianej kryty dachówką ceramiczną. Elewację wykonano z tynku strukturalnego oraz drewna, cokół licowany okładziną klinkierową lub kamienną. Stolarka okienna drewniana lub PCV.

