



VELUX

I·B·F

Roben
CERAMIKA BUDOWLANA

ROCKWOOL
NIEPALNE IZOLACJE

silka **YTONG**

BeClever innowacyjny system rolet naokiennych CleverBox

B. Berker

Leier

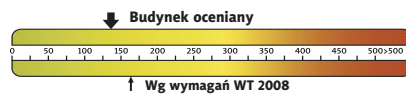
PFLIDERER
GRUPA PFLIDERER GRAJEWO S.A.

psb POLSKIE SKŁADY BUDOWLANE

HÖRMANN
Bramy • Drzwi • Napędy



Charakterystyka energetyczna:



dla instalacji grzewczej z kotłem gazowym:

EP= 141,46 kWh/(m²/rok)

EK= 128,60 kWh/(m²/rok)

Koszty budowy*:

Stan surowy otwarty: 195 500 zł

Instalacje wewnętrzne: + 39 100 zł

Pozostałe prace: + 263 900 zł

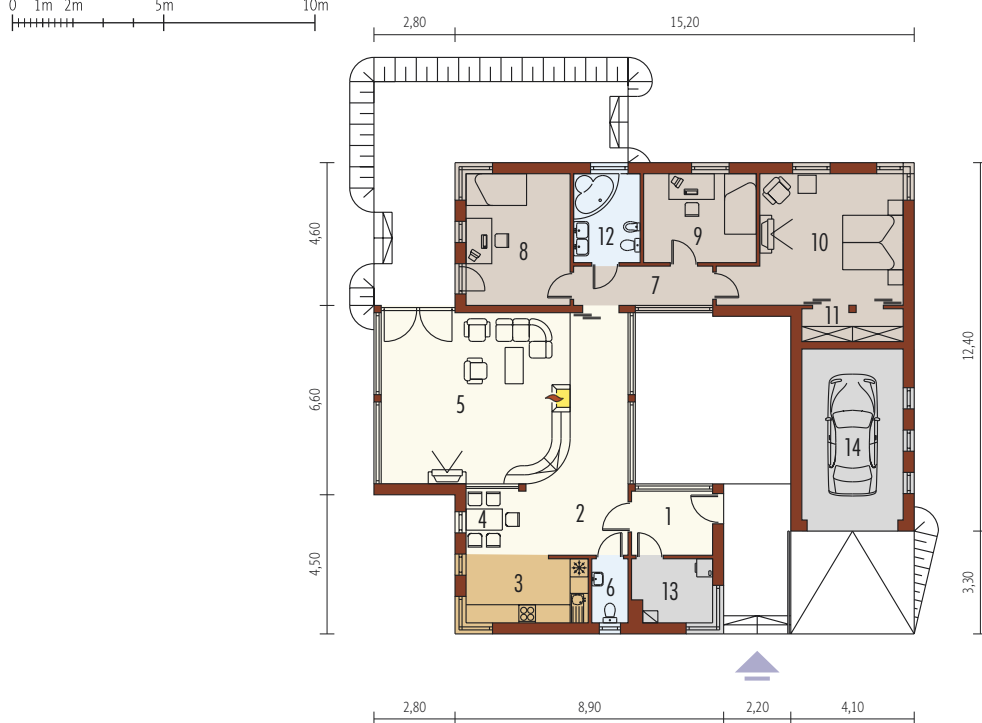
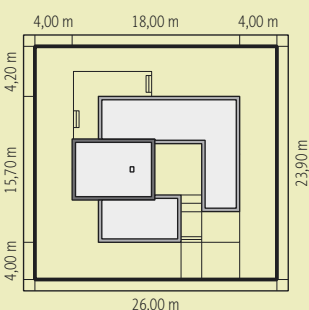
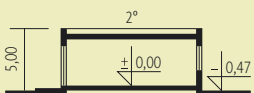
Koszt ogółem: 498 500 zł

Systemem gospodarczym: 373 800 zł

* szczegółowe wyliczenia dostępne są w kosztorysie

Pow. użytkowa:	144,11 m ²
+ garaż:	19,61 m ²
Pow. netto:	170,03 m ²
Pow. zabudowy:	204,17 m ²
Kubatura netto:	498,95 m ³
Wys. budynku:	5,00 m
Kąt dachu:	2°

Technologie: Dom zaprojektowano w technologii murejowej ze stropem gęstożebrowym. Stropodach kryty papą termoizolacyjną. Elewację wykonano z tynku strukturalnego i okładziny drewnianej. Stolarka okienna drewniana lub PCV.



Parter 144,11 m²

1. Wiatrotap	5,54 m ²	5. Pokój dzienny	34,80 m ²	9. Pokój	10,79 m ²	12. Łazienka	6,34 m ²
2. Hol	17,52 m ²	6. Toaleta	2,45 m ²	10. Sypialnia	22,22 m ²	13. Pom. gospodarcze	5,34 m ²
3. Kuchnia	8,41 m ²	7. Korytarz	5,83 m ²	11. Garderoba	3,51 m ²	14. Garaż	19,61 m ²
4. Jadalnia	6,57 m ²	8. Pokój	14,79 m ²				