

245,61 m²

Radomiła Autorzy: Małgorzata Romanowicz, Robert Wójciak

VELUX®

I·B·F

Roben
CERAMIKA BUDOWLANA

ROCKWOOL
NIEPALNE IZOLACJE

silka YTONG

BeClever
Innowacyjny system
rolet naokiennych
CleverBox

B.
Berker

Leier

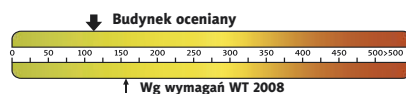
PFLIEDERER
GRUPA PFLIEDERER GRAJEWO S.A.

psb POLSKIE SKŁADY
BUDOWLANE

HÖRMANN
Bramy • Drzwi • Napędy



Charakterystyka energetyczna:



dla instalacji grzewczej z kotłem gazowym:

EP= 111,36 kWh/(m²/rok)

EK= 93,81 kWh/(m²/rok)

Koszty budowy*:

Stan surowy otwarty: 341 800 zł

Instalacje wewnętrzne: + 54 600 zł

Pozostałe prace: + 403 300 zł

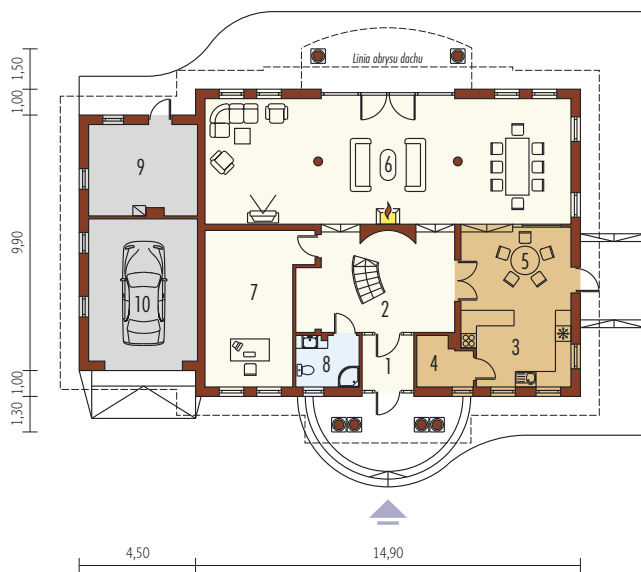
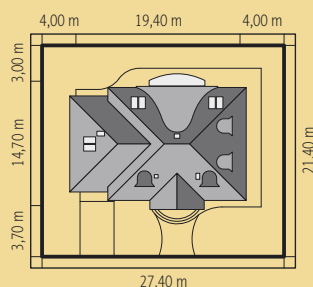
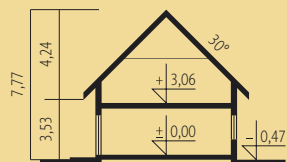
Koszt ogółem: 799 900 zł

Systemem gospodarczym: 535 700 zł

* szczegółowe wyliczenia dostępne są w kosztorysie

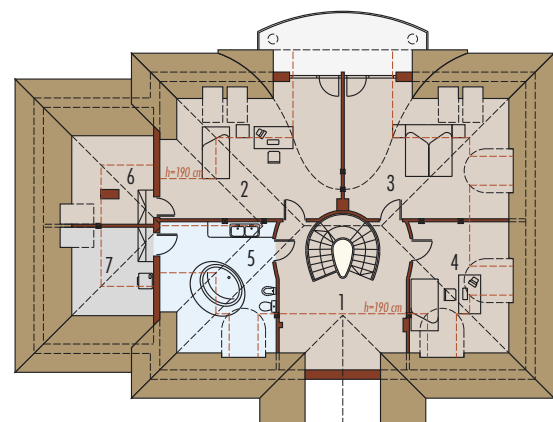
Pow. użytkowa:	245,61 m ²
+ garaż:	22,92 m ²
Pow. netto:	392,93 m ²
Pow. zabudowy:	241,78 m ²
Kubatura netto:	727,22 m ³
Wys. budynku:	7,77 m
Kąt dachu:	30°

Technologie: Dom zaprojektowano w technologii murej ze stropem gęstobrowym. Schody wewnętrzne drewniane. Dach o konstrukcji drewnianej kryty dachówką ceramiczną. Elewacje wykonano z tynku strukturalnego, cokół z okładziny kamiennej. Stolarka okienna drewniana lub PCV.



Parter 158,34 m²

1. Wiatrotap	3,91 m ²	6. Pokój dzienny	68,09 m ²
2. Hol	16,97 m ²	7. Gabinet	21,45 m ²
3. Kuchnia	11,53 m ²	8. Łazienka	4,72 m ²
4. Spiżarnia	3,71 m ²	9. Kottownia	14,46 m ²
5. Jadalnia	13,50 m ²	10. Garaż	22,92 m ²



Poddasze 87,27 m²

1. Korytarz	12,21 m ²	5. Łazienka	13,50 m ²
2. Sypialnia	22,07 m ²	6. Garderoba	4,28 m ²
3. Pokój	20,11 m ²	7. Pralnia	4,49 m ²
4. Pokój	10,61 m ²		