



**Koszty budowy\*:**

**Stan surowy otwarty: 160 300 zł**

Instalacje wewnętrzne: + 25 600 zł

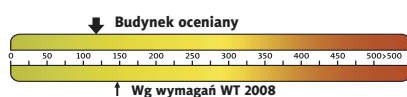
Pozostałe prace: + 184 400 zł

**Koszt ogółem: 370 300 zł**

**Systemem gospodarczym: 248 100 zł**

\* szczegółowe wyliczenia dostępne są w kosztorysie

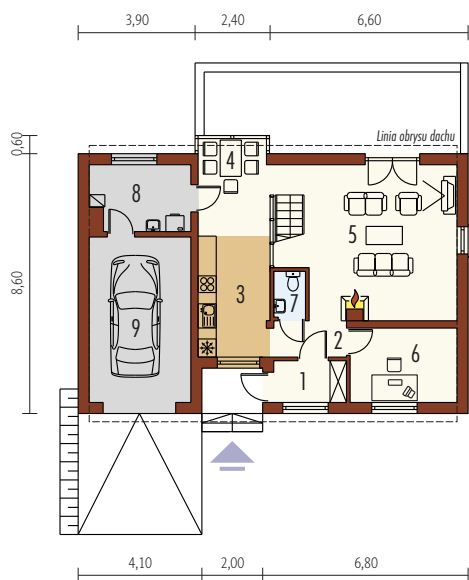
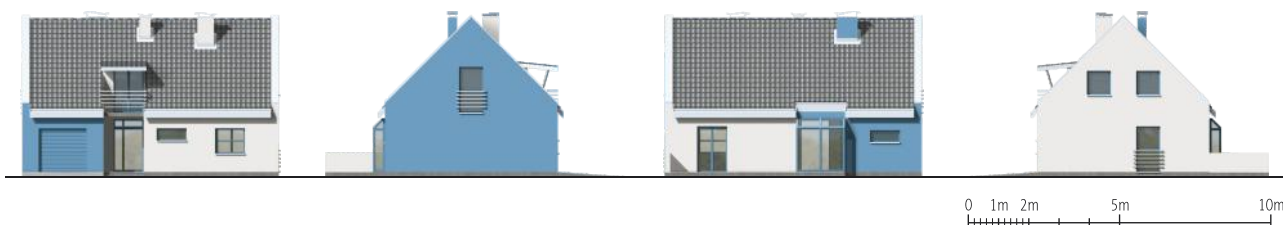
**Charakterystyka energetyczna:**



dla instalacji grzewczej z kotłem gazowym:

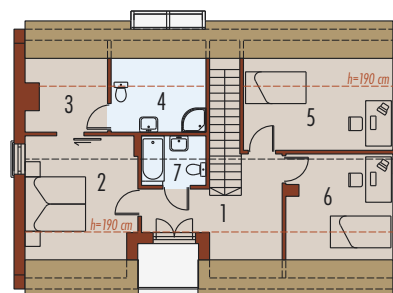
**EP= 120,34 kWh/(m<sup>2</sup>/rok)**

**EK= 105,68 kWh/(m<sup>2</sup>/rok)**



**Parter 65,44 m<sup>2</sup>**

1. Wiatrołap	3,23 m <sup>2</sup>	6. Gabinet	8,55 m <sup>2</sup>
2. Hol	2,79 m <sup>2</sup>	7. Toaleta	1,53 m <sup>2</sup>
3. Kuchnia	9,53 m <sup>2</sup>	8. Pom. gospodarcze	6,91 m <sup>2</sup>
4. Jadalnia	7,56 m <sup>2</sup>	9. Garaż	17,84 m <sup>2</sup>
5. Pokój dzienny	25,34 m <sup>2</sup>		



**Poddasze 49,88 m<sup>2</sup>**

1. Korytarz	7,72 m <sup>2</sup>	5. Pokój	10,25 m <sup>2</sup>
2. Sypialnia	11,57 m <sup>2</sup>	6. Pokój	8,77 m <sup>2</sup>
3. Garderoba	3,63 m <sup>2</sup>	7. Łazienka	3,32 m <sup>2</sup>
4. Łazienka	4,62 m <sup>2</sup>		

Pow. użytkowa:	115,32 m <sup>2</sup>
+ garaż:	17,84 m <sup>2</sup>
Pow. netto:	184,31 m <sup>2</sup>
Pow. zabudowy:	110,99 m <sup>2</sup>
Kubatura netto:	422,84 m <sup>3</sup>
Wys. budynku:	8,36 m
Kąt dachu:	45° (7°)

**Technologie:** Dom zaprojektowano w technologii murowej ze stropem gęstożebrowym. Dach o konstrukcji drewnianej kryty dachówką ceramiczną Röben. Elewację i cokół wykonano z tynku strukturalnego. Schody wewnętrzne drewniane. Stolarka okienna drewniana lub PCV.

