

123,23 m²

Fortuna Autorzy: Dominika Kintzi-Kmieciak, Robert Wójciak



VELUX

I·B·F

Roben
CERAMIKA BUDOWLANA

ROCKWOOL
NIEPALNE IZOLACJE

silka **YTONG**

BeClever innowacyjny system rolet naokiennych CleverBox

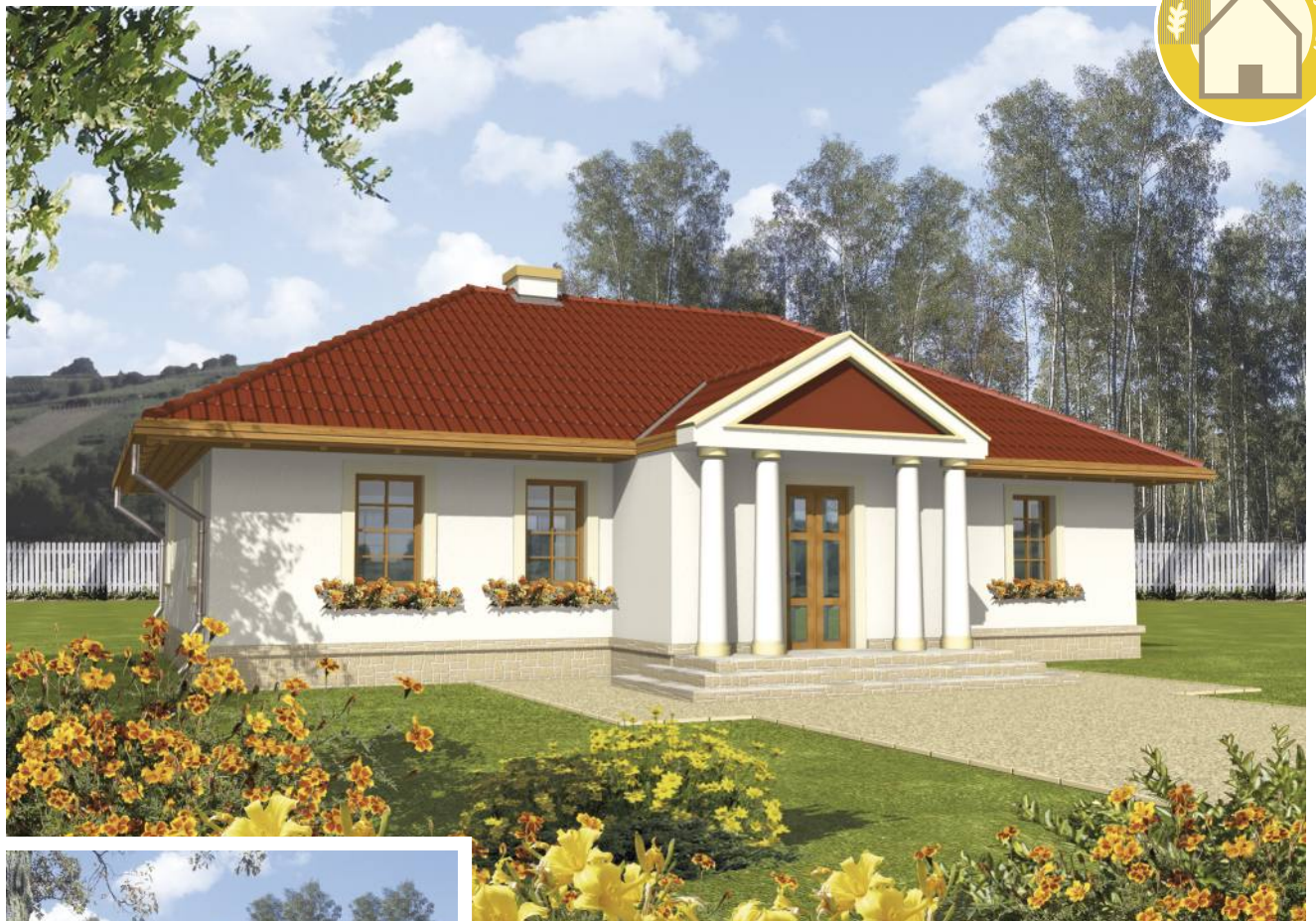
B. Berker

Leier

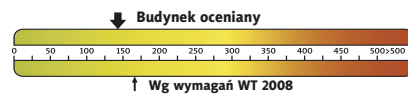
PFLIEDERER
GRUPA PFLIEDERER GRAJEWO S.A.

psb POLSKIE SKŁADY BUDOWLANE

HÖRMANN
Bramy • Drzwi • Napędy



Charakterystyka energetyczna:



dla instalacji grzewczej z kotłem gazowym:

EP= 145,31 kWh/(m²/rok)

EK= 132,10 kWh/(m²/rok)

Koszty budowy*:

Stan surowy otwarty: 130 000 zł

Instalacje wewnętrzne: + 20 800 zł

Pozostałe prace: + 104 000 zł

Koszt ogółem: 254 800 zł

Systemem gospodarczym: 170 700 zł

* szczegółowe wyliczenia dostępne są w kosztorysie

Pow. użytkowa: 123,23 m²

Pow. netto: 130,09 m²

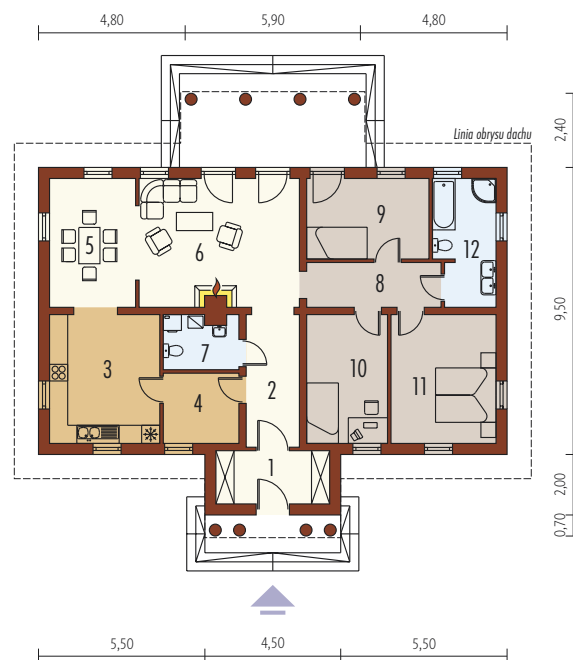
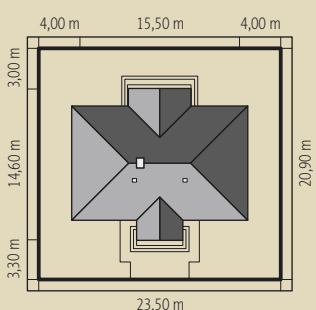
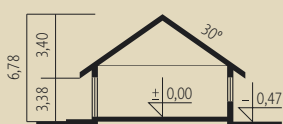
Pow. zabudowy: 173,13 m²

Kubatura netto: 351,24 m³

Wys. budynku: 6,78 m

Kąt dachu: 30°

Technologie: Dom zaprojektowano w technologii murowej ze stropem gęstożebrowym. Dach o konstrukcji drewnianej kryty dachówką ceramiczną Röben. Elewacja wykonana z tynku strukturalnego cokół wykończony okładziną kamienną. Stalarka okienna drewniana lub PCV.



Parter 123,23 m²

1. Wiatrołap	6,40 m ²	4. Spiżarnia	5,81 m ²	7. Toaleta	4,11 m ²	10. Pokój	11,11 m ²
2. Hol	7,50 m ²	5. Jadalnia	11,84 m ²	8. Korytarz	6,35 m ²	11. Sypialnia	14,49 m ²
3. Kuchnia	15,21 m ²	6. Pokój dzienny	21,90 m ²	9. Pokój	10,50 m ²	12. Łazienka	8,01 m ²