



**Koszty budowy\*:**

**Stan surowy otwarty: 262 600 zł**

Instalacje wewnętrzne: + 42 000 zł

Pozostałe prace: + 309 800 zł

**Koszt ogółem: 614 400 zł**

**Systemem gospodarczym: 411 600 zł**

**Charakterystyka energetyczna:**

↓ Budynek oceniany

↑ Wg wymagań WT 2008

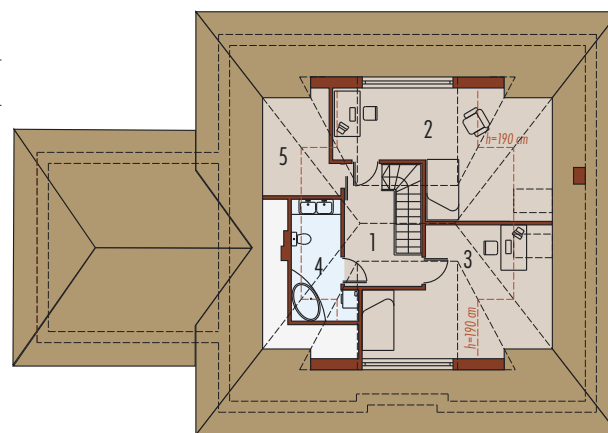
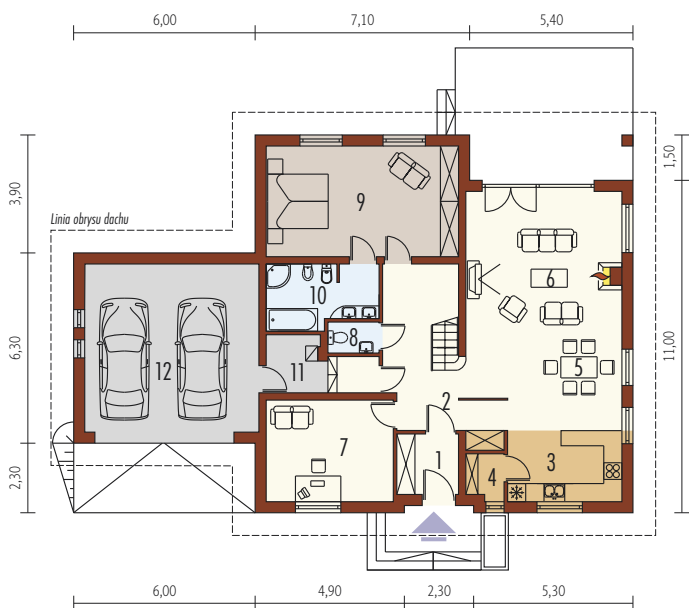
dla instalacji grzewczej z kotłem gazowym:

**EP= 116,20 kWh/(m<sup>2</sup>/rok)**

**EK= 105,63 kWh/(m<sup>2</sup>/rok)**



\* szczegółowe wyliczenia dostępne są w kosztorysie



**Parter 117,38 m<sup>2</sup>**

1. Wiatrołap	3,98 m <sup>2</sup>	7. Gabinet	13,94 m <sup>2</sup>
2. Hol	12,33 m <sup>2</sup>	8. Toaleta	1,66 m <sup>2</sup>
3. Kuchnia	8,75 m <sup>2</sup>	9. Sypialnia	23,03 m <sup>2</sup>
4. Spiżarnia	1,78 m <sup>2</sup>	10. Łazienka	7,68 m <sup>2</sup>
5. Jadalnia	9,21 m <sup>2</sup>	11. Pom. gospodarcze	5,24 m <sup>2</sup>
6. Pokój dzienny	29,78 m <sup>2</sup>	12. Garaż	31,47 m <sup>2</sup>

**Poddasze 46,83 m<sup>2</sup>**

1. Korytarz	7,06 m <sup>2</sup>	4. Łazienka	4,73 m <sup>2</sup>
2. Pokój	17,76 m <sup>2</sup>	5. Garderoba	1,83 m <sup>2</sup>
3. Pokój	15,45 m <sup>2</sup>		

Pow. użytkowa:	164,21 m <sup>2</sup>
+ garaż:	31,47 m <sup>2</sup>
Pow. netto:	301,85 m <sup>2</sup>
Pow. zabudowy:	186,02 m <sup>2</sup>
Kubatura netto:	601,69 m <sup>3</sup>
Wys. budynku:	7,63 m
Kąt dachu:	29°/35°/25° (12°)

**Technologie:** Dom zaprojektowano w technologii murewnej ze stropem gęstożebrowym. Schody wewnętrzne drewniane. Dach o konstrukcji drewnianej kryty dachówką cementową IBF. Elewację wykonano z tynku mineralnego, okładzinę cokołu z płytek klinkierowych lub tynku o innym kolorze. Stolarka okienna drewniana lub PCV.

Inne wersje projektu dostępne są w portalu [www.archipelag.pl](http://www.archipelag.pl)

