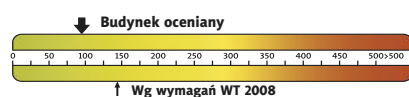




Koszty budowy*:

Stan surowy otwarty:	180 300 zł
Instalacje wewnętrzne:	+ 28 800 zł
Pozostałe prace:	+ 217 700 zł
Koszt ogółem:	421 700 zł
Systemem gospodarczym:	282 600 zł

Charakterystyka energetyczna:

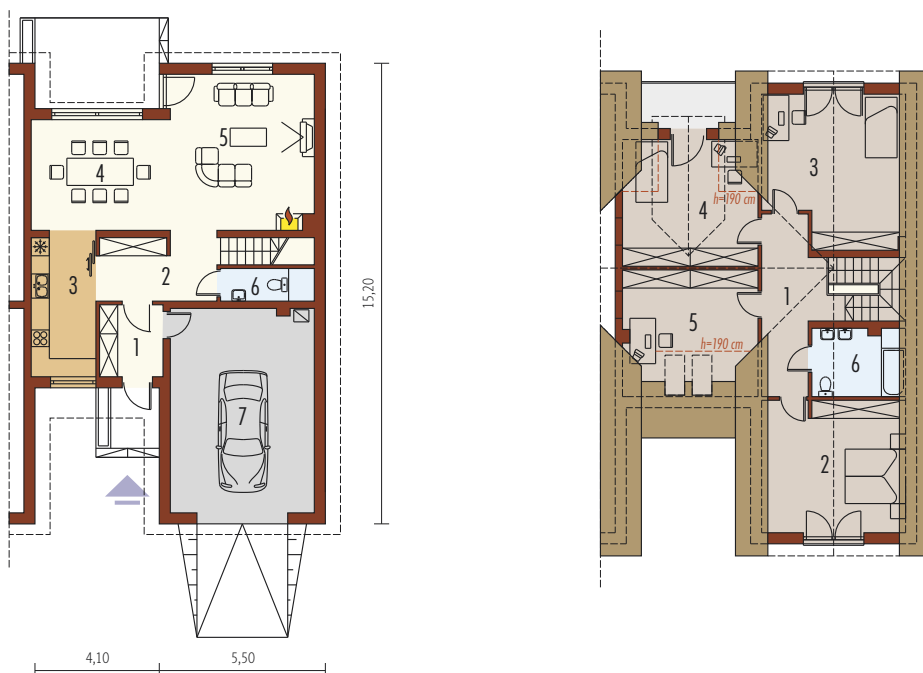


dla instalacji grzewczej z kotłem gazowym:

EP= 97,32 kWh/(m²/rok)
EK= 86,50 kWh/(m²/rok)



* szczegółowe wyliczenia dostępne są w kosztorysie



Parter 70,50 m²

1. Wiatrołap	4,89 m ²	5. Pokój dzienny	24,32 m ²
2. Hol	12,33 m ²	6. Toaleta	2,29 m ²
3. Kuchnia	10,04 m ²	7. Garaż	31,78 m ²
4. Jadalnia	16,63 m ²		

Poddasze 84,48 m²

1. Korytarz	10,90 m ²	4. Pokój	13,46 m ²
2. Sypialnia	20,54 m ²	5. Pokój/gabinet	10,81 m ²
3. Pokój	22,02 m ²	6. Łazienka	6,75 m ²

Pow. użytkowa:	154,98 m ²
+ garaż:	31,78 m ²
Pow. netto:	207,28 m ²
Pow. zabudowy:	124,37 m ²
Kubatura netto:	556,97 m ³
Wys. budynku:	7,20 m
Kąt dachu:	27°

Technologie: Dom zaprojektowano w technologii murewnej ze stropem gęstożebrowym. Schody wewnętrzne drewniane. Dach o konstrukcji drewnianej kryty blachą tytanowo-cynkową. Elewację wykonano z tynku strukturalnego oraz konglomeratu kamiennego. Stolarka okienna drewniana lub PCV. Rolety zewnętrzne naokienne w systemie CleverBox firmy BeClever.

