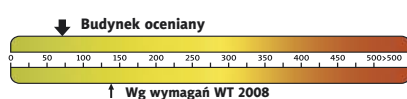




Koszty budowy*:

Stan surowy otwarty:	260 000 zł
Instalacje wewnętrzne:	+ 41 600 zł
Pozostałe prace:	+ 208 000 zł
Koszt ogółem:	509 600 zł
Systemem gospodarczym:	341 400 zł

Charakterystyka energetyczna:

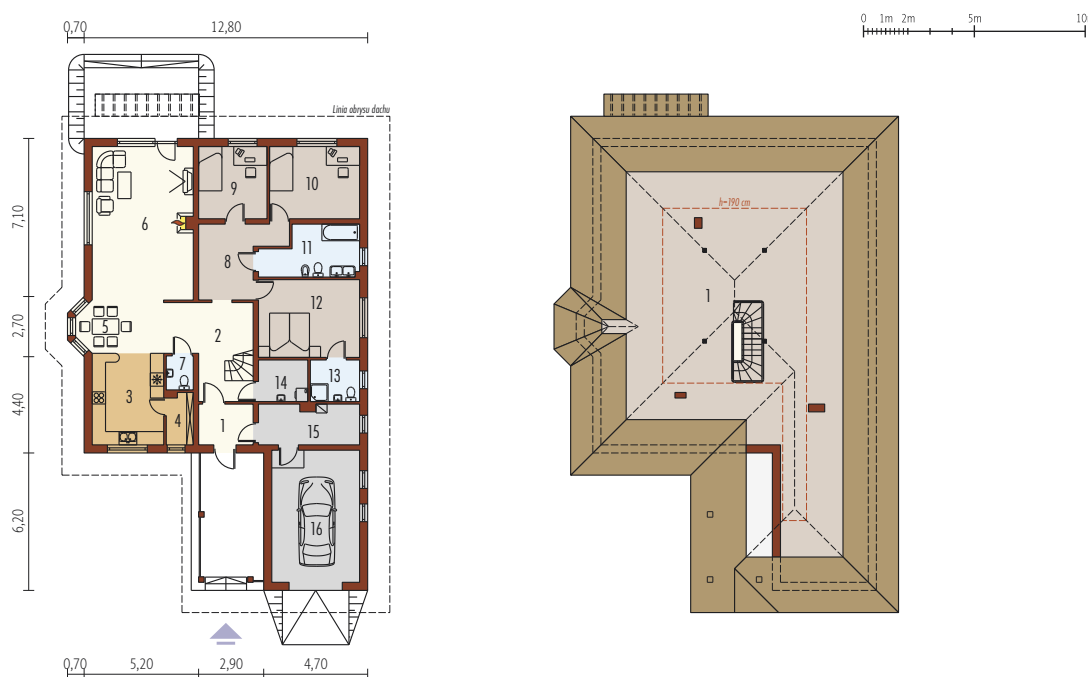


dla instalacji grzewczej z kotłem gazowym:

EP= 74,61 kWh/(m²/rok)

EK= 67,83 kWh/(m²/rok)

* szczegółowe wyliczenia dostępne są w kosztorysie



Parter 147,33 m²

1. Wiatrotap	4,40 m ²	7. Toaleta	1,79 m ²	12. Sypialnia	15,76 m ²
2. Hol	12,04 m ²	8. Korytarz	9,83 m ²	13. Łazienka	4,04 m ²
3. Kuchnia	13,11 m ²	9. Pokój	9,87 m ²	14. Pom. gospodarcze	4,05 m ²
4. Spiżarnia	2,65 m ²	10. Pokój	13,02 m ²	15. Kotłownia	7,94 m ²
5. Jadalnia	8,82 m ²	11. Łazienka	8,95 m ²	16. Garaż	23,31 m ²
6. Pokój dzienny	31,06 m ²				

Poddasze 57,84 m²

1. Poddasze do adaptacji	57,84 m ²
--------------------------	----------------------

Pow. użytkowa:	147,33 m ²
+ garaż:	23,21 m ²
+ poddasze do adapt.:	57,84 m ²
Pow. netto:	341,97 m ²
Pow. zabudowy:	229,17 m ²
Kubatura netto:	742,40 m ³
Wys. budynku:	7,67 m
Kąt dachu:	30°

Technologie: Dom zaprojektowany w technologii murowej ze stropem gęstożebrowym. Dach o konstrukcji drewnianej kryty dachówką cementową IBF. Elewację wykonano z tynku strukturalnego, a jej fragmenty licowano okładziną kamienną i drewnianą. Schody wewnętrzne drewniane. Stolarka okienna drewniana lub PCV.

