



VELUX®



Roben
CERAMIKA BUDOWLANA

ROCKWOOL
NIEPALNE IZOLACJE



Leier

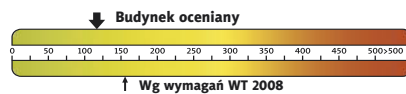
PFLEIDERER
GRUPA PFLEIDERER GRAJEWO S.A.

psb POLSKIE SKŁADY BUDOWLANE

HÖRMANN
Bramy • Drzwi • Napędy



Charakterystyka energetyczna:



dla instalacji grzewczej z kotłem gazowym:

EP= 119,99 kWh/(m²/rok)

EK= 109,08 kWh/(m²/rok)

Koszty budowy*:

Stan surowy otwarty: 367 500 zł

Instalacje wewnętrzne: + 73 500 zł

Pozostałe prace: + 496 100 zł

Koszt ogółem: 937 100 zł

Systemem gospodarczym: 702 800 zł

* szczegółowe wyliczenia dostępne są w kosztorysie

Pow. użytkowa: 304,43 m²

+ wiata garażowa: 31,84 m²

Pow. netto: 319,60 m²

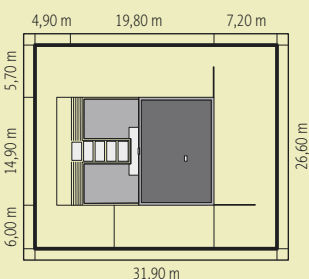
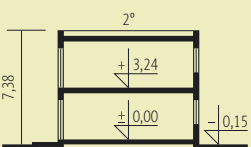
Pow. zabudowy: 246,45 m²

Kubatura netto: 939,62 m³

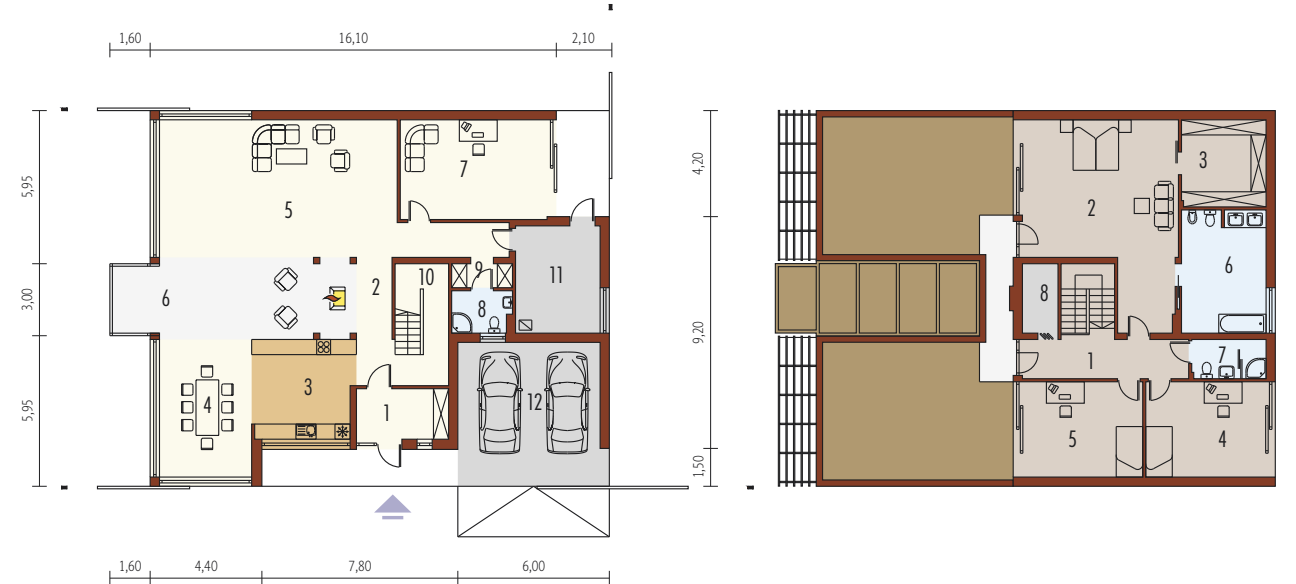
Wys. budynku: 7,38 m

Kąt dachu: 2°

Technologie: Dom zaprojektowano w technologii murej ze stropem typu filigran. Schody wewnętrzne drewniane. Stropodach kryty papą termozgrzewalną. Elewację wykonano z płyt z polerowanego betonu lub z tynku o delikatnej fakturze oraz elementów drewnianych. Stolarstwo okienne drewniane lub PCV.



0 1m 2m 5m 10m



Parter 183,13 m²

1. Wiatrołap	7,16 m ²	7. Gabinet	22,73 m ²
2. Hol	17,88 m ²	8. łazienka	3,77 m ²
3. Kuchnia	15,59 m ²	9. Garderoba	2,51 m ²
4. Jadalnia	19,67 m ²	10. Schowek	2,51 m ²
5. Pokój dzienny	48,33 m ²	11. Pom. gospodarcze	14,05 m ²
6. Ogród zimowy	28,98 m ²	12. Wiata garażowa	31,84 m ²

Piętro 121,25 m²

1. Korytarz	10,04 m ²	5. Pokój	17,78 m ²
2. Sypialnia	40,06 m ²	6. łazienka	16,05 m ²
3. Garderoba	11,35 m ²	7. łazienka	4,45 m ²
4. Pokój	17,78 m ²	8. Pom. gospodarcze	3,74 m ²