



**Koszty budowy\*:**

**Stan surowy otwarty: 191 500 zł**

Instalacje wewnętrzne: + 30 600 zł

Pozostałe prace: + 226 000 zł

**Koszt ogółem: 448 100 zł**

**Systemem gospodarczym: 300 200 zł**

**Charakterystyka energetyczna:**

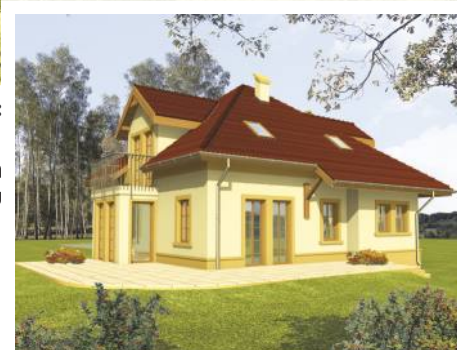
↓ Budynek oceniany

↑ Wg wymagań WT 2008

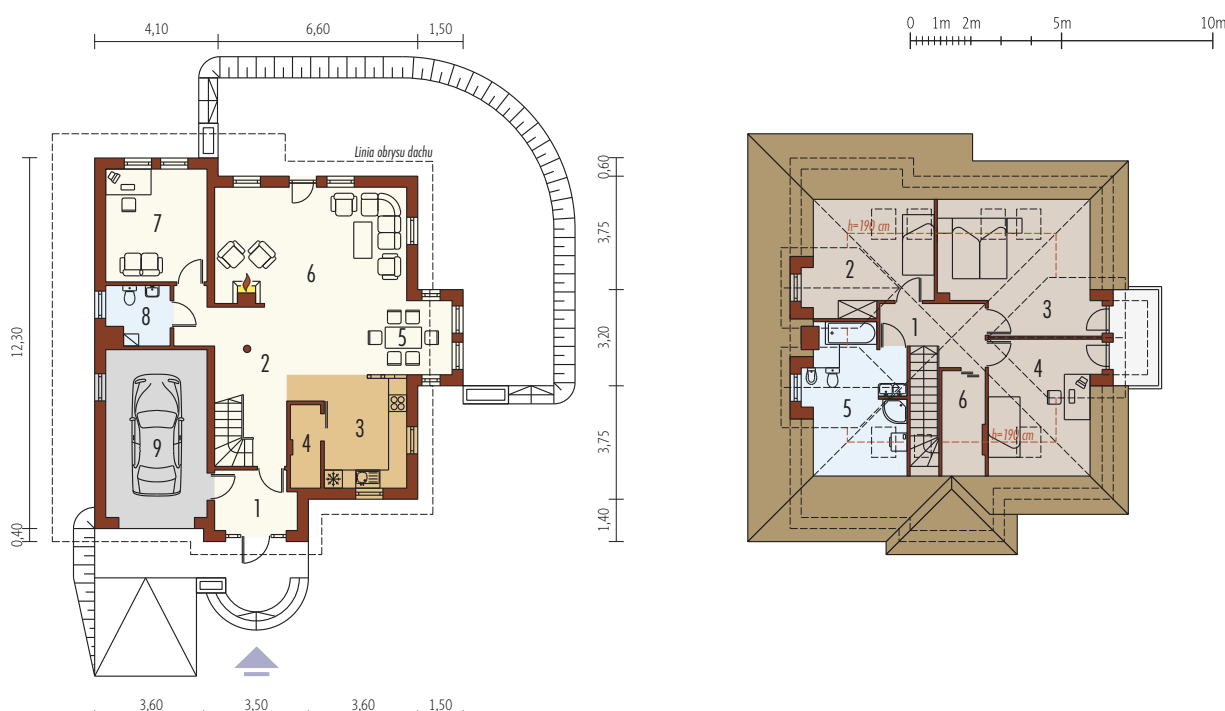
dla instalacji grzewczej z kotłem gazowym:

**EP= 135,21 kWh/(m<sup>2</sup>/rok)**

**EK= 122,92 kWh/(m<sup>2</sup>/rok)**



\* szczegółowe wyliczenia dostępne są w kosztorysie



**Parter 82,76 m<sup>2</sup>**

1. Wiatrołap	5,10 m <sup>2</sup>	6. Pokój dzienny	23,96 m <sup>2</sup>
2. Hol	14,52 m <sup>2</sup>	7. Gabinet	12,33 m <sup>2</sup>
3. Kuchnia	9,74 m <sup>2</sup>	8. Toaleta, pom. gospodarcze	3,78 m <sup>2</sup>
4. Spizarnia	2,63 m <sup>2</sup>	9. Garaż	17,94 m <sup>2</sup>
5. Jadalnia	10,70 m <sup>2</sup>		

**Poddasze 48,49 m<sup>2</sup>**

1. Korytarz	5,82 m <sup>2</sup>	4. Pokój	9,21 m <sup>2</sup>
2. Pokój	8,78 m <sup>2</sup>	5. Łazienka	8,63 m <sup>2</sup>
3. Sypialnia	12,81 m <sup>2</sup>	6. Garderoba	3,24 m <sup>2</sup>

Pow. użytkowa:	131,25 m <sup>2</sup>
+ garaż:	17,94 m <sup>2</sup>
Pow. netto:	220,21 m <sup>2</sup>
Pow. zabudowy:	130,62 m <sup>2</sup>
Kubatura netto:	479,49 m <sup>3</sup>
Wys. budynku:	8,68 m
Kąt dachu:	38°

**Technologie:** Dom zaprojektowano w technologii murowej ze stropem gęstożebrowym. Schody wewnętrzne drewniane. Dach o konstrukcji drewnianej pokryty dachówką cementową IBF. Elewacje wykonane z tynku strukturalnego. Stolarka okienna drewniana lub PCV.

