

153,84 m²

Lusi Autorzy: Andrzej Tatarek, Robert Wójciak

VELUX®

I-B-F

Roben
CERAMIKA BUDOWLANA

ROCKWOOL
NIEPALNE IZOLACJE

silka **YTONG**

BeClever innowacyjny system rolet naokiennych CleverBox

B. Berker

Leier

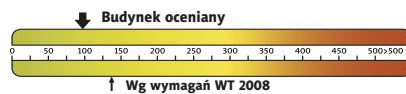
PFLEIDERER
GRUPA PFLEIDERER GRAJEWO S.A.

psb POLSKIE SKŁADY BUDOWLANE

HÖRMANN
Bramy • Drzwi • Napędy



Charakterystyka energetyczna:



dla instalacji grzewczej z kotłem gazowym:

EP= 99,45 kWh/(m²/rok)

EK= 90,41 kWh/(m²/rok)

Koszty budowy*:

Stan surowy otwarty: 199 900 zł

Instalacje wewnętrzne: + 31 900 zł

Pozostałe prace: + 235 900 zł

Koszt ogółem: 467 700 zł

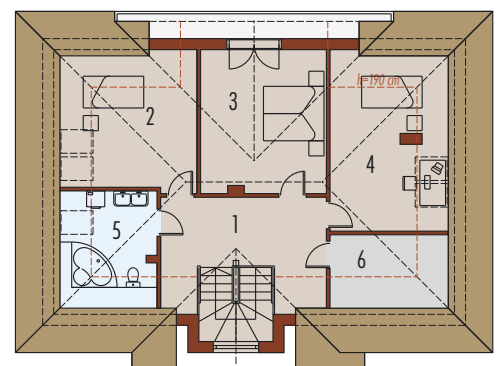
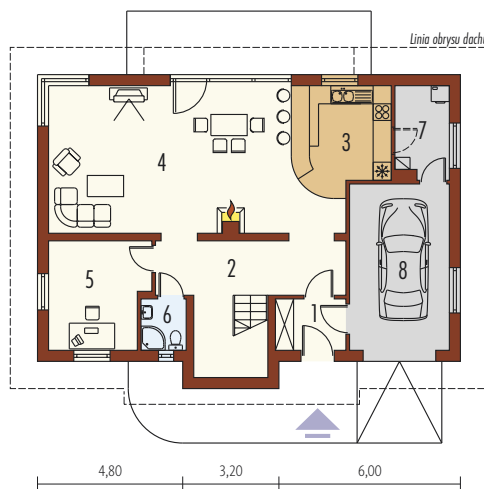
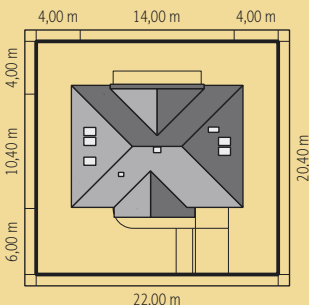
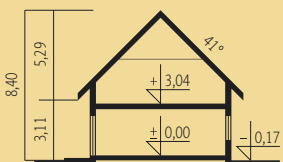
Systemem gospodarczym: 313 300 zł

* szczegółowe wyliczenia dostępne są w kosztorysie

- Pow. użytkowa: 153,84 m²
- + garaż: 18,09 m²
- + strych: 4,27 m²
- Pow. netto: 229,83 m²
- Pow. zabudowy: 135,63 m²
- Kubatura netto: 561,30 m³
- Wys. budynku: 8,40 m
- Kąt dachu: 41°



Technologie: Dom zaprojektowano w technologii murowej ze stropem gęsto-browym. Schody wewnętrzne drewniane. Dach o konstrukcji drewnianej kryty dachówką ceramiczną Röben. Elewację wykonano z tynku mineralnego oraz okładziny klinkierowej. Stolarka okienna drewniana lub PCV.



Parter 85,96 m²

1. Wiatrotap	3,79 m ²	5. Gabinet	11,14 m ²
2. Hol	10,98 m ²	6. Łazienka	2,57 m ²
3. Kuchnia	10,73 m ²	7. Pom. gospodarcze	5,11 m ²
4. Pokój dzienny z jadalnią	41,64 m ²	8. Garaż	18,09 m ²

Poddasze 67,88 m²

1. Korytarz	13,81 m ²	4. Pokój	13,34 m ²
2. Pokój	14,10 m ²	5. Łazienka	7,36 m ²
3. Sypialnia	19,27 m ²	6. Strych	4,27 m ²