

88,06 m²

Rachela

Autorzy: Małgorzata Romanowicz, Robert Wójciak



VELUX

IBF

Roben
CERAMIKA BUDOWLANA

ROCKWOOL
NIEPALNE IZOLACJE

silka **YTONG**

BeClever innowacyjny system rolet naokiennych CleverBox

B. Berker

Leier

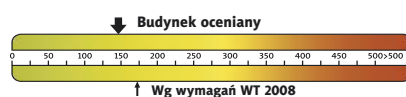
PFLIEDERER
GRUPA PFLIEDERER GRAJEWO S.A.

psb POLSKIE SKŁADY BUDOWLANE

HÖRMANN
Bramy • Drzwi • Napędy



Charakterystyka energetyczna:



dla instalacji grzewczej z kotłem gazowym:

EP= 149,02 kWh/(m²/rok)

EK= 130,41 kWh/(m²/rok)

Koszty budowy*:

Stan surowy otwarty: 105 000 zł

Instalacje wewnętrzne: + 16 800 zł

Pozostałe prace: + 84 000 zł

Koszt ogółem: 205 800 zł

Systemem gospodarczym: 137 800 zł

* szczegółowe wyliczenia dostępne są w kosztorysie

Pow. użytkowa: 88,06 m²

+ garaż: 18,23 m²

Pow. netto: 110,58 m²

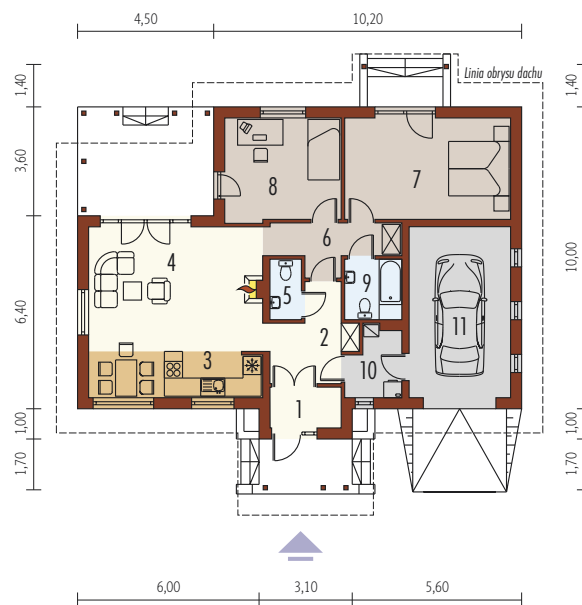
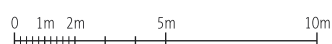
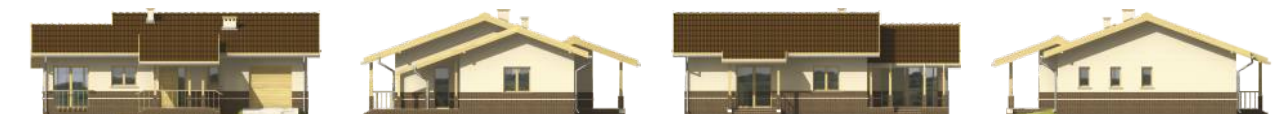
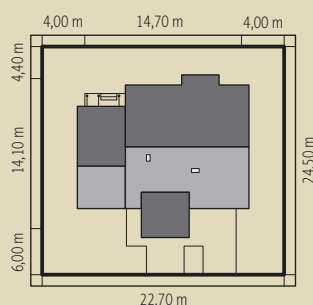
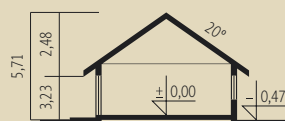
Pow. zabudowy: 158,51 m²

Kubatura netto: 298,56 m³

Wys. budynku: 5,71 m

Kąt dachu: 20°

Technologie: Dom zaprojektowano w technologii murowej. Dach dwuspadowy o konstrukcji drewnianej pokryty dachówką cementową IBF. Elewacja wykonana z tynku mineralnego i okładziny klinkierowej. Stolarka okienna drewniana lub PCV. Rolety zewnętrzne naokiennne w systemie CleverBox firmy BeClever.



Parter 88,06 m²

1. Wiatrołap	3,09 m ²	4. Pokój dzienny	23,29 m ²	7. Sypialnia	18,19 m ²	10. Pom. gospodarcze	3,83 m ²
2. Hol	6,77 m ²	5. Toaleta	1,91 m ²	8. Pokój	12,93 m ²	11. Garaż	18,23 m ²
3. Kuchnia z jadalnią	8,55 m ²	6. Korytarz	6,02 m ²	9. Łazienka	3,48 m ²		