

193,80 m<sup>2</sup>

Daniela Autor: Robert Wójciak

VELUX®



Roben  
CERAMIKA BUDOWLANA

ROCKWOOL  
NIEPALNE IZOLACJE

silka YTONG



B.  
Berker

Leier

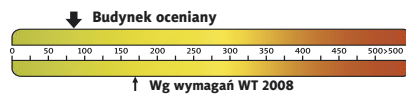
PFLIEDERER  
GRUPA PFLIEDERER GRAJEWO S.A.

psb POLSKIE SKŁADY  
BUDOWLANE

HÖRMANN  
Bramy • Drzwi • Napędy



Charakterystyka energetyczna:



dla instalacji grzewczej z kotłem gazowym:

EP= 83,57 kWh/(m<sup>2</sup>/rok)

EK= 69,58 kWh/(m<sup>2</sup>/rok)

Koszty budowy\*:

Stan surowy otwarty: 287 200 zł

Instalacje wewnętrzne: + 45 900 zł

Pozostałe prace: + 338 900 zł

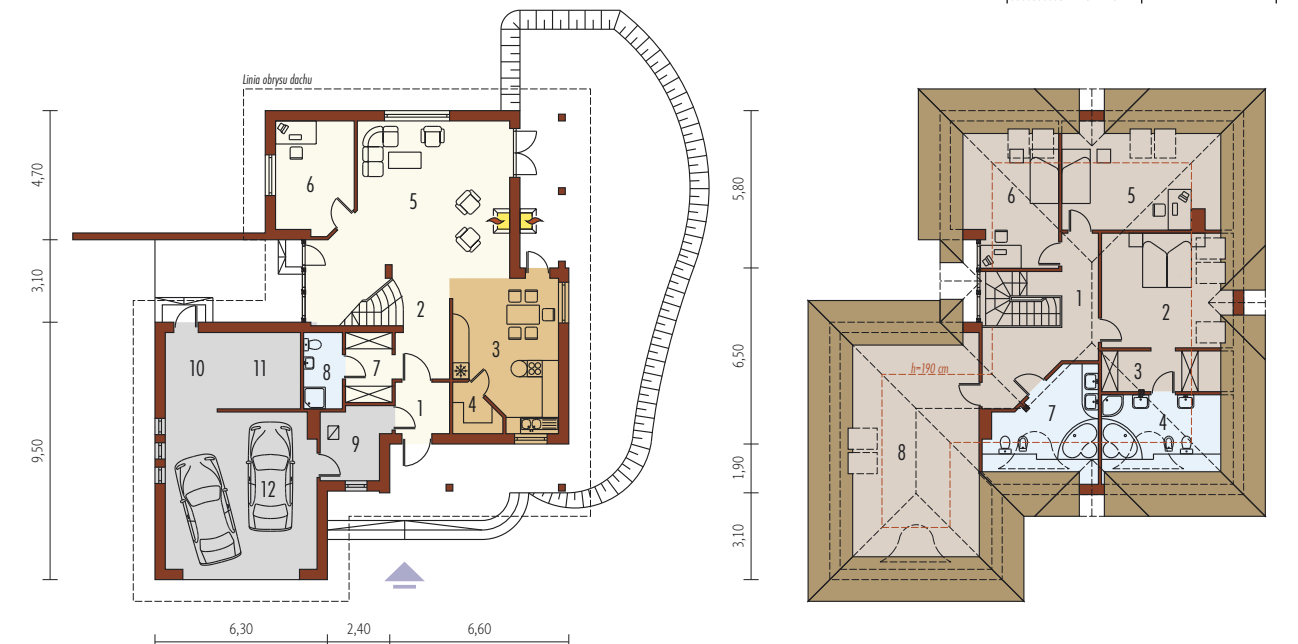
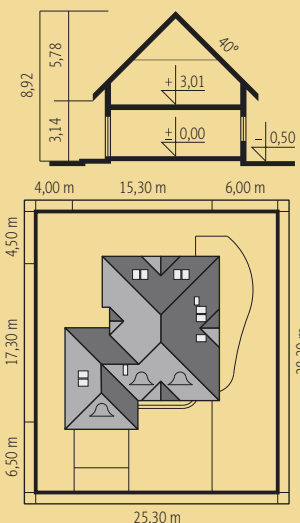
**Koszt ogółem: 672 000 zł**

Systemem gospodarczym: 450 200 zł

\* szczegółowe wyliczenia dostępne są w kosztorysie

- Pow. użytkowa: 193,80 m<sup>2</sup>
- + garaż: 32,10 m<sup>2</sup>
- Pow. netto: 319,14 m<sup>2</sup>
- Pow. zabudowy: 200,21 m<sup>2</sup>
- Kubatura netto: 720,23 m<sup>3</sup>
- Wys. budynku: 8,92 m
- Kąt dachu: 40°

**Technologie:** Dom zaprojektowano w technologii murowej ze stropem gęstożebrowym. Schody wewnętrzne drewniane. Dach o konstrukcji drewnianej kryty dachówką ceramiczną. Elewację wykonano z tynku strukturalnego w dwóch kolorach lub tynku i okładziny kamiennej, cokoł tynkowany. Stalarka okienna drewniana lub PCV.



Parter 113,90 m<sup>2</sup>

1. Wiatrołap	3,72 m <sup>2</sup>	7. Garderoba	4,33 m <sup>2</sup>
2. Hol	13,65 m <sup>2</sup>	8. Toaleta z natryskiem	3,93 m <sup>2</sup>
3. Kuchnia z jadalnią	19,23 m <sup>2</sup>	9. Kociołnia	6,47 m <sup>2</sup>
4. Spiżarnia	2,60 m <sup>2</sup>	10. Pom. gospodarcze	7,76 m <sup>2</sup>
5. Pokój dzienny	34,73 m <sup>2</sup>	11. Pom. na olej opałowy	6,11 m <sup>2</sup>
6. Gabinet	11,37 m <sup>2</sup>	12. Garaż	32,10 m <sup>2</sup>

Poddasze 79,90 m<sup>2</sup>

1. Korytarz	13,79 m <sup>2</sup>	5. Pokój	11,59 m <sup>2</sup>
2. Sypialnia	10,24 m <sup>2</sup>	6. Pokój	9,30 m <sup>2</sup>
3. Garderoba	4,84 m <sup>2</sup>	7. Łazienka	8,08 m <sup>2</sup>
4. Łazienka	5,64 m <sup>2</sup>	8. Pokój (strych)	16,42 m <sup>2</sup>