

154,87 m²

Ziemowit Autor: Robert Wójciak

VELUX®

I-B-F

Roben
CERAMIKA BUDOWLANA

ROCKWOOL
NIEPALNE IZOLACJE

silka YTONG

BeClever
Innowacyjny system
rolet naokiennych
CleverBox

B.
Berker

Leier

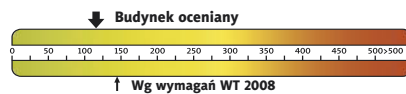
PFLIDERER
GRUPA PFLIDERER GRAJEWO S.A.

psb POLSKIE SKŁADY
BUDOWLANE

HÖRMANN
Bramy • Drzwi • Napędy



Charakterystyka energetyczna:



dla instalacji grzewczej z kotłem gazowym:

EP= 116,90 kWh/(m²/rok)

EK= 106,27 kWh/(m²/rok)

Koszty budowy*:

Stan surowy otwarty: 175 100 zł

Instalacje wewnętrzne: + 28 000 zł

Pozostałe prace: + 206 600 zł

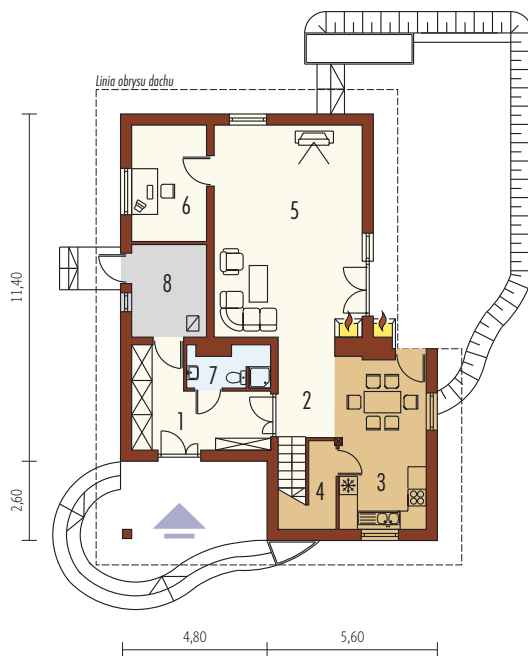
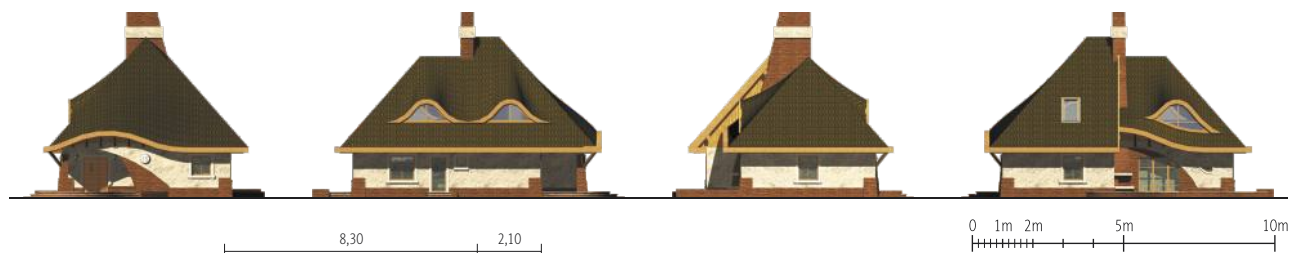
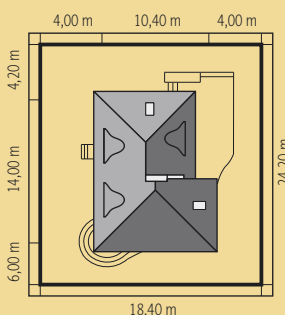
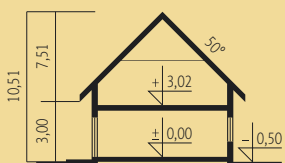
Koszt ogółem: 409 700 zł

Systemem gospodarczym: 274 400 zł

* szczegółowe wyliczenia dostępne są w kosztorysie

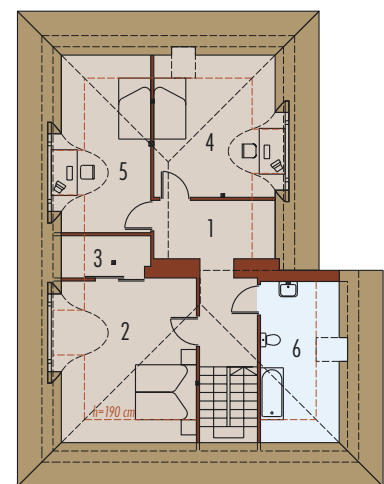
Pow. użytkowa:	154,87 m ²
Pow. netto:	201,31 m ²
Pow. zabudowy:	130,07 m ²
Kubatura netto:	480,75 m ³
Wys. budynku:	10,51 m
Kąt dachu:	50°

Technologie: Dom zaprojektowano w technologii murowej ze stropem gęstożebrowym. Dach o konstrukcji drewnianej kryty dachówką ceramiczną. Schody wewnętrzne żelbetowe. Elewację wykonano z tynku strukturalnego i cegieł klinkierowych. Stolarstwo okienne drewniane lub PCV.



Parter 90,20 m²

1. Wiatrotap	11,22 m ²	5. Pokój dzienny	33,48 m ²
2. Hol	6,55 m ²	6. Gabinet	9,22 m ²
3. Kuchnia z jadalnią	15,47 m ²	7. Toaleta	3,35 m ²
4. Spiżarnia	3,58 m ²	8. Pom. gospodarcze	7,33 m ²



Poddasze 64,67 m²

1. Korytarz	12,12 m ²	4. Pokój	12,77 m ²
2. Sypialnia	17,28 m ²	5. Pokój	11,20 m ²
3. Garderoba	2,87 m ²	6. Łazienka	8,43 m ²