



### Koszty budowy\*:

**Stan surowy otwarty: 266 800 zł**

Instalacje wewnętrzne: + 42 600 zł

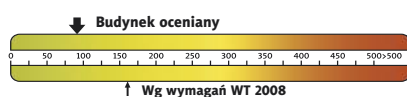
Pozostałe prace: + 314 800 zł

**Koszt ogółem: 624 200 zł**

**Systemem gospodarczym: 418 200 zł**

\* szczegółowe wyliczenia dostępne są w kosztorysie

### Charakterystyka energetyczna:



dla instalacji grzewczej z kotłem gazowym:

**EP= 92,72 kWh/(m<sup>2</sup>·rok)**

**EK= 77,74 kWh/(m<sup>2</sup>·rok)**



**VELUX®**

**I·B·F**

**Röben**  
CERAMIKA BUDOWLANA

**ROCKWOOL®**  
NIEPAŁNE IZOLACJE

**silka** **YTONG**

**BeClever** innowacyjny system rolet naokiennych CleverBox

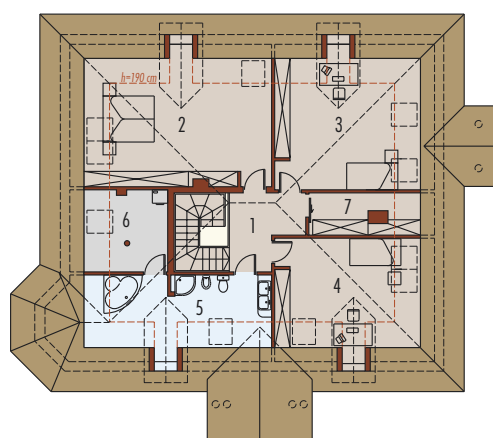
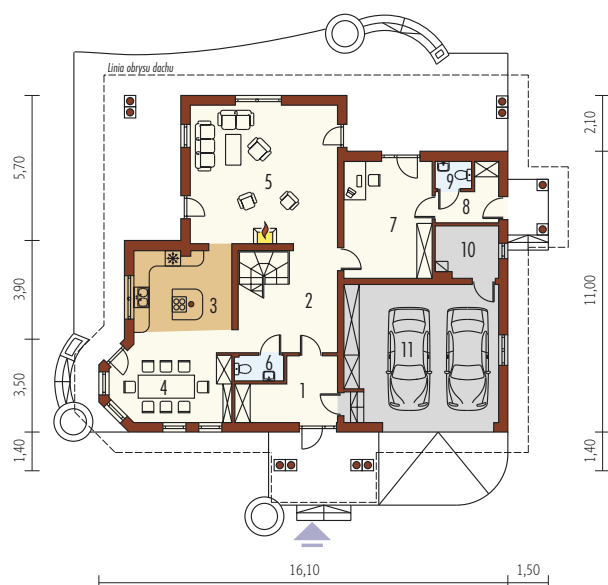
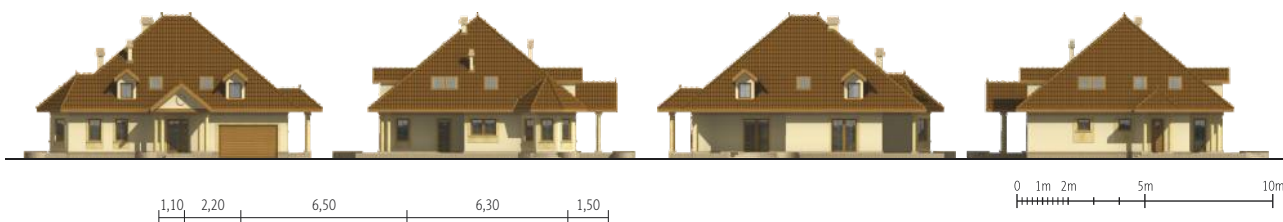
**B. Berker**

**Leier**

**PFLEIDERER**  
GRUPA PFLEIDERER GRAJEWO S.A.

**PSB** **POLSKIE SKŁADY BUDOWLANE**

**HÖRMANN**  
Bramy • Drzwi • Napędy



#### Parter 106,80 m<sup>2</sup>

1. Wiatrołap	8,47 m <sup>2</sup>	7. Gabinet	15,78 m <sup>2</sup>
2. Hol	11,26 m <sup>2</sup>	8. Garderoba	4,18 m <sup>2</sup>
3. Kuchnia	14,56 m <sup>2</sup>	9. Toaleta	1,60 m <sup>2</sup>
4. Jadalnia	12,75 m <sup>2</sup>	10. Pom. gospodarcze	4,77 m <sup>2</sup>
5. Pokój dzienny	31,24 m <sup>2</sup>	11. Garaż	32,25 m <sup>2</sup>
6. Toaleta	2,19 m <sup>2</sup>		

#### Poddasze 91,13 m<sup>2</sup>

1. Korytarz	7,20 m <sup>2</sup>	5. Łazienka	13,35 m <sup>2</sup>
2. Sypialnia	24,71 m <sup>2</sup>	6. Pralnia	6,32 m <sup>2</sup>
3. Pokój	19,40 m <sup>2</sup>	7. Garderoba	5,02 m <sup>2</sup>
4. Pokój	15,13 m <sup>2</sup>		

Pow. użytkowa: 197,93 m<sup>2</sup>

+ garaż: 32,25 m<sup>2</sup>

Pow. netto: 296,46 m<sup>2</sup>

Pow. zabudowy: 208,62 m<sup>2</sup>

Kubatura netto: 724,79 m<sup>3</sup>

Wys. budynku: 9,50 m

Kąt dachu: 40°

**Technologie:** Dom zaprojektowano w technologii murewnej ze stropem gęstożebrowym. Schody wewnętrzne drewniane. Dach o konstrukcji drewnianej kryty dachówką ceramiczną Röben. Elewacje wykończono tynkiem mineralnym. Stolarka okienna drewniana lub PCV.

