



Koszty budowy*:

Stan surowy otwarty: 182 700 zł

Instalacje wewnętrzne: + 29 200 zł

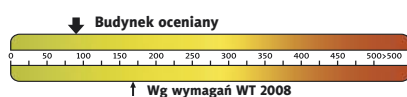
Pozostałe prace: + 215 500 zł

Koszt ogółem: 427 400 zł

Systemem gospodarczym: 286 300 zł

* szczegółowe wyliczenia dostępne są w kosztorysie

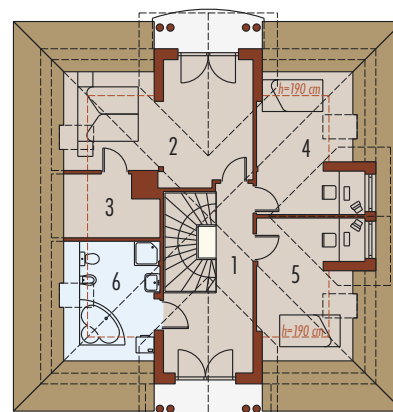
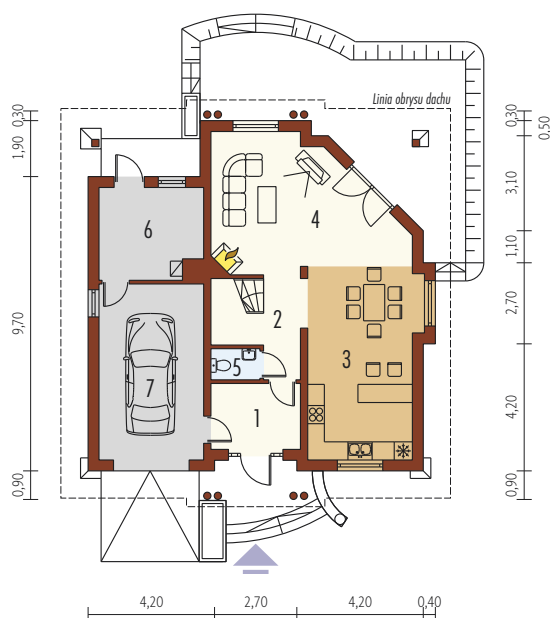
Charakterystyka energetyczna:



dla instalacji grzewczej z kotłem gazowym:

EP= 91,15 kWh/(m²/rok)

EK= 80,23 kWh/(m²/rok)



Parter 72,30 m²

1. Wiatrołap	5,63 m ²	5. Toaleta	1,61 m ²
2. Hol	7,76 m ²	6. Pom. gospodarcze	10,13 m ²
3. Kuchnia, jadalnia	22,68 m ²	7. Garaż	19,71 m ²
4. Pokój dzienny	24,49 m ²		

Poddasze 64,12 m²

1. Korytarz	11,88 m ²	5. Pokój	10,15 m ²
2. Sypialnia	19,33 m ²	6. Łazienka	8,31 m ²
3. Garderoba	4,51 m ²		
4. Pokój	9,94 m ²		

Pow. użytkowa:	136,42 m ²
+ garaż:	19,71 m ²
Pow. netto:	210,64 m ²
Pow. zabudowy:	129,36 m ²
Kubatura netto:	489,71 m ³
Wys. budynku:	9,95 m
Kąt dachu:	45°

Technologie: Dom zaprojektowany w technologii murowej ze stropem gęstożebrowym. Schody wewnętrzne drewniane. Dach o konstrukcji drewnianej kryty dachówką ceramiczną Røben. Elewację wykończono tynkiem mineralnym oraz okładziną klinkierową. Stolarka okienna drewniana lub PCV. Rolety zewnętrzne naokiennne w systemie CleverBox firmy BeClever.

