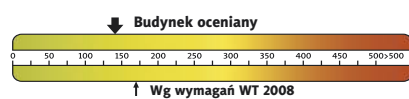




Koszty budowy*:

Stan surowy otwarty:	260 000 zł
Instalacje wewnętrzne:	+ 41 600 zł
Pozostałe prace:	+ 208 000 zł
Koszt ogółem:	509 600 zł
Systemem gospodarczym:	341 400 zł

Charakterystyka energetyczna:



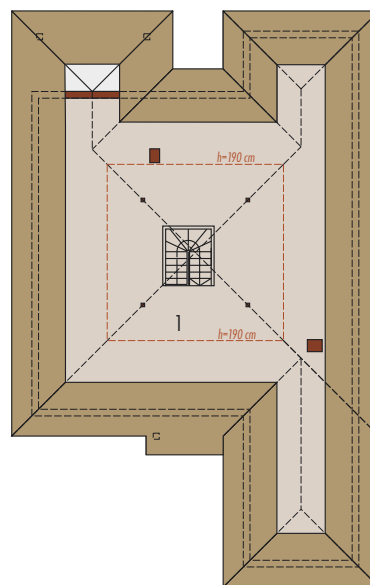
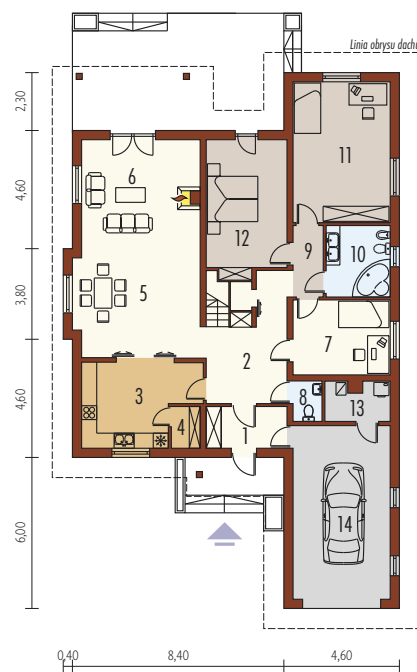
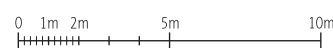
dla instalacji grzewczej z kotłem gazowym:

EP= 145,72 kWh/(m²/rok)

EK= 124,01 kWh/(m²/rok)



* szczegółowe wyliczenia dostępne są w kosztorysie



Parter 141,01 m²

1. Wiatrołap	5,18 m ²	6. Pokój dzienny	21,72 m ²	11. Pokój	21,37 m ²
2. Hol	10,20 m ²	7. Gabinet	11,39 m ²	12. Sypialnia	16,75 m ²
3. Kuchnia	13,78 m ²	8. Toaleta	1,77 m ²	13. Pom. gospodarcze	3,75 m ²
4. Spiżarnia	1,82 m ²	9. Korytarz	6,52 m ²	14. Garaż	26,38 m ²
5. Jadalnia	19,66 m ²	10. Łazienka	7,10 m ²		

Poddasze 42,10 m²

1. Poddasze do adaptacji	42,10 m ²
--------------------------	----------------------

Pow. użytkowa:	141,01 m ²
+ garaż:	26,38 m ²
+ poddasze do adapt.:	42,10 m ²
Pow. netto:	322,31 m ²
Pow. zabudowy:	217,85 m ²
Kubatura netto:	680,35 m ³
Wys. budynku:	7,83 m
Kąt dachu:	30°

Technologie: Dom zaprojektowano w technologii murowej ze stropem gęstożebrowym. Dach o konstrukcji drewnianej kryty dachówką cementową IBF. Elewację wykonano z tynku strukturalnego, cokół z cegły klinkierowej. Schody wewnętrzne drewniane. Stolarka okienna drewniana lub PCV.

