



VELUX®

I·B·F

Roben
CERAMIKA BUDOWLANA

ROCKWOOL
NIEPALNE IZOLACJE

silka **YTONG**

BeClever innowacyjny system rolet naokiennych CleverBox

B. Berker

Leier

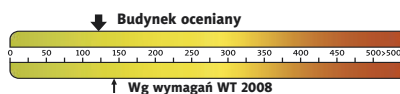
PFLIEDERER
GRUPA PFLIEDERER GRAJEWO S.A.

psb POLSKIE SKŁADY BUDOWLANE

HÖRMANN
Bramy • Drzwi • Napędy



Charakterystyka energetyczna:



dla instalacji grzewczej z kotłem gazowym:

EP= 131,27 kWh/(m²/rok)

EK= 119,33 kWh/(m²/rok)

Koszty budowy*:

Stan surowy otwarty: 342 000 zł

Instalacje wewnętrzne: + 68 400 zł

Pozostałe prace: + 461 700 zł

Koszt ogółem: 872 100 zł

Systemem gospodarczym: 654 000 zł

* szczegółowe wyliczenia dostępne są w kosztorysie

Pow. użytkowa: 195,41 m²

Pow. netto: 297,42 m²

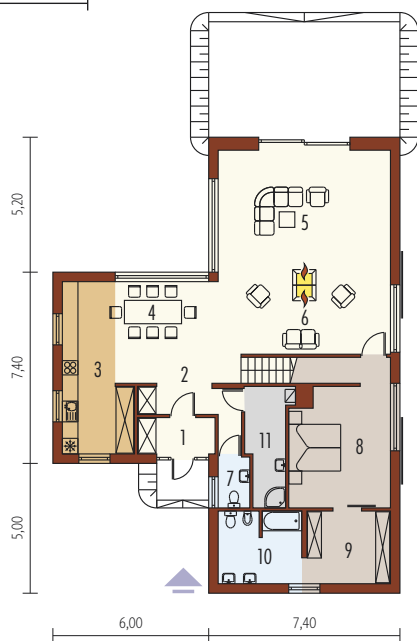
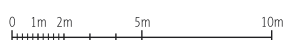
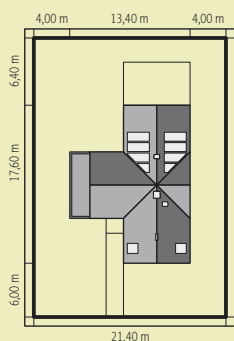
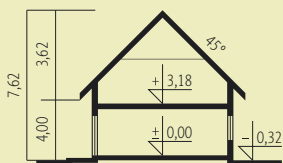
Pow. zabudowy: 173,70 m²

Kubatura netto: 710,37 m³

Wys. budynku: 7,62 m

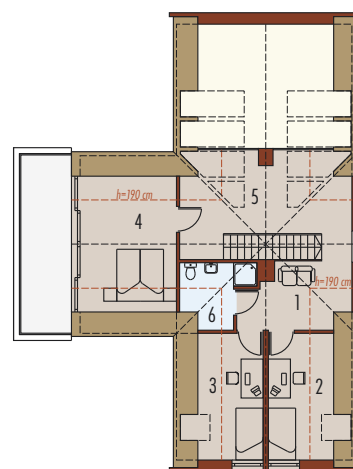
Kąt dachu: 45°

Technologie: Dom zaprojektowano w technologii murowej ze stropem gęstożebrowym. Dach o konstrukcji stalowo-drewnianej kryty blachą ocynkowaną tytanową. Schody wewnętrzne drewniane. Elewację wykonano z tynku strukturalnego. Stolarka okienna drewniana lub PCV, przesuwne żaluzje drewniane.



Parter 139,00 m²

1. Wiatrołap	4,07 m ²	7. Toaleta	2,27 m ²
2. Hol + garderoba	11,21 m ²	8. Sypialnia	18,73 m ²
3. Kuchnia	15,20 m ²	9. Garderoba	9,02 m ²
4. Jadalnia	11,57 m ²	10. Łazienka	8,78 m ²
5. Pokój dzienny	32,61 m ²	11. Pom. gospodarcze	6,83 m ²
6. Aneks kominkowy	18,71 m ²		



Poddasze 56,41 m²

1. Korytarz	8,95 m ²	4. Sypialnia	12,80 m ²
2. Pokój	7,65 m ²	5. Pokój rodzinny	15,90 m ²
3. Pokój	7,65 m ²	6. Łazienka	3,46 m ²