

174,98 m<sup>2</sup>

# Milena II

Autor: Robert Wójciak

VELUX®



Roben  
CERAMIKA BUDOWLANA

ROCKWOOL  
NIEPALNE IZOLACJE

silka

YTONG



B.  
Berker

Leier

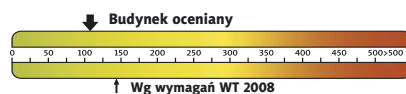
PFLIEDERER  
GRUPA PFLIEDERER GRAJEWO S.A.

psb  
POLSKIE SKŁADY  
BUDOWLANE

HÖRMANN  
Bramy • Drzwi • Napędy



## Charakterystyka energetyczna:



dla instalacji grzewczej z kotłem gazowym:

EP= 105,40 kWh/(m<sup>2</sup>/rok)

EK= 92,18 kWh/(m<sup>2</sup>/rok)

## Koszty budowy\*:

Stan surowy otwarty: 218 500 zł

Instalacje wewnętrzne: + 34 900 zł

Pozostałe prace: + 257 800 zł

**Koszt ogółem: 511 200 zł**

Systemem gospodarczym: 324 500 zł

\* szczegółowe wycenienia dostępne są w kosztorysie

Pow. użytkowa: 174,98 m<sup>2</sup>

+ garaż: 21,42 m<sup>2</sup>

Pow. netto: 242,78 m<sup>2</sup>

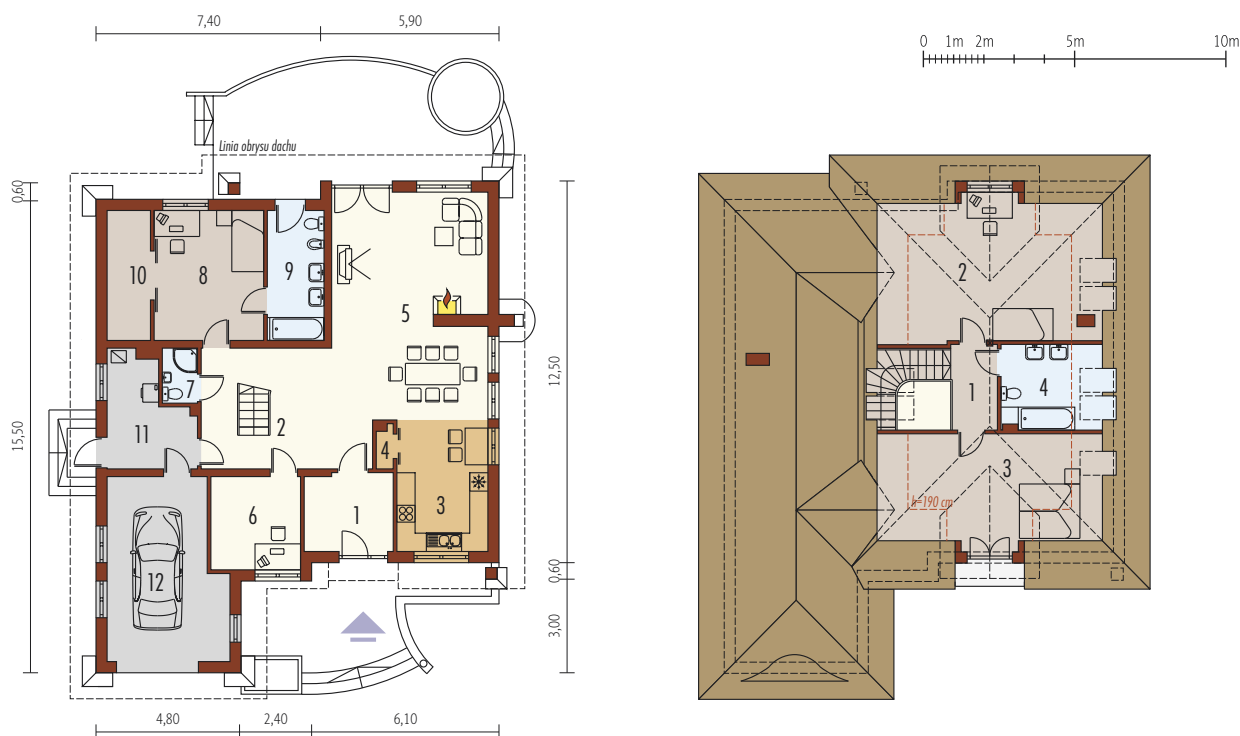
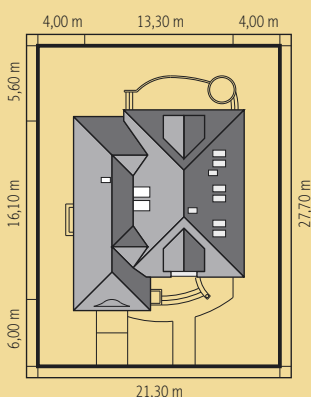
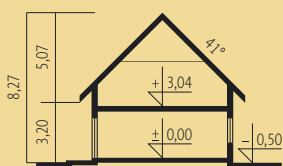
Pow. zabudowy: 183,59 m<sup>2</sup>

Kubatura netto: 576,95 m<sup>3</sup>

Wys. budynku: 8,27 m

Kąt dachu: 41°/35°/25°

**Technologie:** Dom zaprojektowano w technologii murej ze stropem gęstożebrowym. Schody wewnętrzne drewniane. Dach o konstrukcji drewnianej kryty dachówką ceramiczną Röben. Elewację i cokół wykonano z tynku strukturalnego. Stolarka okienna drewniana lub PCV.



Parter 126,17 m<sup>2</sup>

1. Wiatrotap	7,13 m <sup>2</sup>	5. Pokój dzienny z jadalnią	37,60 m <sup>2</sup>	9. Łazienka	7,79 m <sup>2</sup>
2. Hol	19,42 m <sup>2</sup>	6. Gabinet	9,11 m <sup>2</sup>	10. Garderoba	5,94 m <sup>2</sup>
3. Kuchnia	12,72 m <sup>2</sup>	7. Toaleta	2,29 m <sup>2</sup>	11. Pom. gospodarcze	8,36 m <sup>2</sup>
4. Spiżarnia	0,64 m <sup>2</sup>	8. Sypialnia	15,17 m <sup>2</sup>	12. Garaż	21,42 m <sup>2</sup>

Poddasze 48,81 m<sup>2</sup>

1. Korytarz	4,17 m <sup>2</sup>
2. Pokój	20,82 m <sup>2</sup>
3. Sypialnia	17,60 m <sup>2</sup>
4. Łazienka	6,22 m <sup>2</sup>