

231,27 m²

Henryk Autor: Robert Wójciak

VELUX®

I·B·F

Roben
CERAMIKA BUDOWLANA

ROCKWOOL
NIEPALNE IZOLACJE

silka

YTONG

BeClever
Innowacyjny system
rolet naokiennych
CleverBox

B.
Berker

Leier

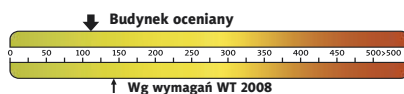
PFLIEDERER
GRUPA PFLIEDERER GRAJEWO S.A.

psb
POLSKIE SKŁADY
BUDOWLANE

HÖRMANN
Bramy • Drzwi • Napędy



Charakterystyka energetyczna:



dla instalacji grzewczej z kotłem gazowym:

EP= 114,86 kWh/(m²/rok)

EK= 90,53 kWh/(m²/rok)

Koszty budowy*:

Stan surowy otwarty: 357 800 zł

Instalacje wewnętrzne: + 57 200 zł

Pozostałe prace: + 429 400 zł

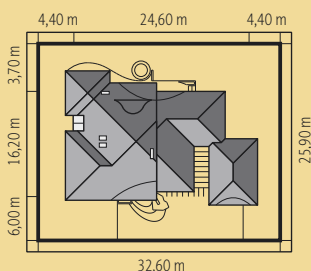
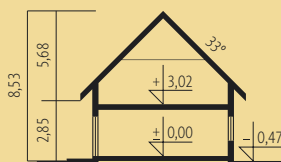
Koszt ogółem: 844 400 zł

Systemem gospodarczym: 591 000 zł

* szczegółowe wyliczenia dostępne są w kosztorysie

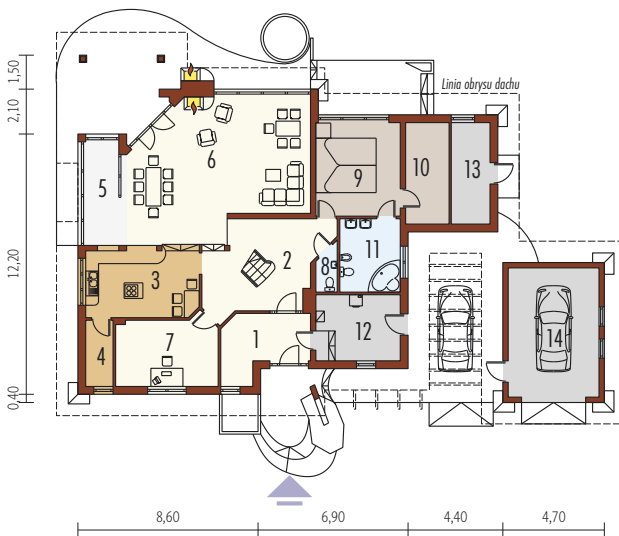
- Pow. użytkowa: 231,27 m²
- + garaż: 25,56 m²
- + ogród zimowy: 7,37 m²
- Pow. netto: 376,73 m²
- Pow. zabudowy: 276,46 m²
- Kubatura netto: 818,46 m³
- Wys. budynku: 8,53 m
- Kąt dachu: 33° (21°/19°)

Technologie: Dom zaprojektowano w technologii tradycyjnej murej ze stropem gęstożebrowym. Dach o konstrukcji drewnianej pokryto dachówką ceramiczną. Schody wewnętrzne drewniane. Stolarka okienna drewniana lub PCV.



0 1m 2m 5m 10m

2,30 9,00 8,40 4,90



Parter 183,07 m²

1. Wiatrotap	10,51 m ²	6. Pokój dzienny	51,01 m ²	11. Łazienka	9,60 m ²
2. Hol	21,34 m ²	7. Gabinet	14,46 m ²	12. Kotłownia, pralnia	12,10 m ²
3. Kuchnia	16,32 m ²	8. Toaleta	1,87 m ²	13. Składzik ogrodniczy	8,50 m ²
4. Spizarnia	3,87 m ²	9. Sypialnia	17,14 m ²	14. Garaż	25,56 m ²
5. Ogród zimowy	7,37 m ²	10. Garderoba	8,98 m ²		

Poddasze 48,20 m²

1. Korytarz	5,21 m ²
2. Sypialnia	22,71 m ²
3. Pokój	12,86 m ²
4. Łazienka	7,42 m ²