



Autorzy: Andrzej Tatarek, Robert Wójciak

# Megi (z garażem)

102,21 m<sup>2</sup>



### Koszty budowy\*:

Stan surowy otwarty: **200 900 zł**

Instalacje wewnętrzne: + 32 100 zł

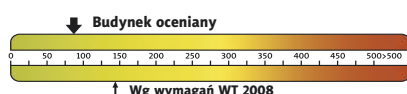
Pozostałe prace: + 231 100 zł

**Koszt ogółem: 464 100 zł**

Systemem gospodarczym: **310 900 zł**

\* szczegółowe wyliczenia dostępne są w kosztorysie

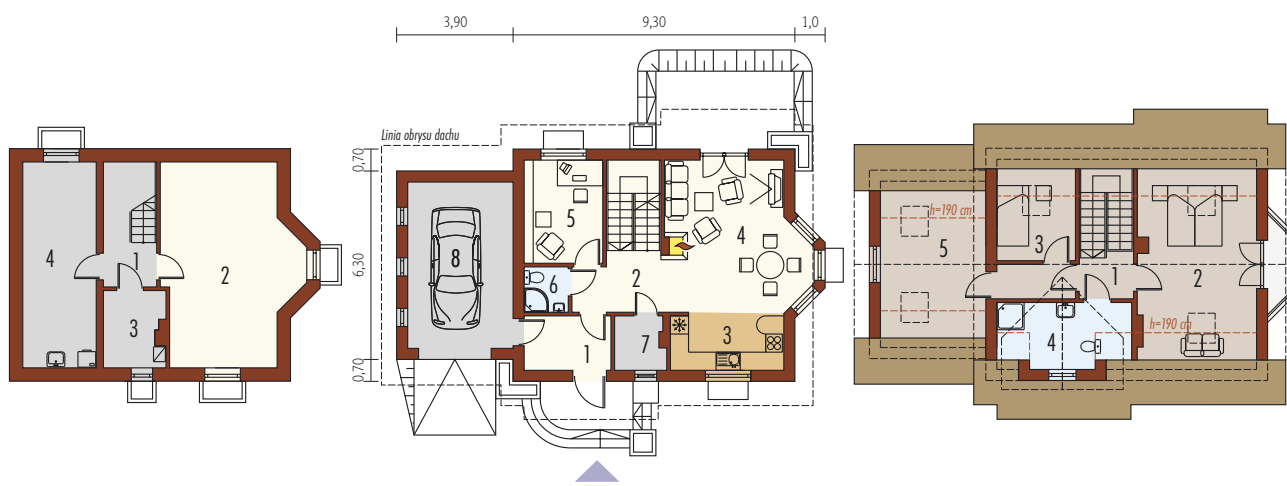
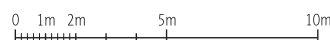
### Charakterystyka energetyczna:



dla instalacji grzewczej z kotłem gazowym:

**EP= 82,60 kWh/(m<sup>2</sup>/rok)**

**EK= 72,65 kWh/(m<sup>2</sup>/rok)**



Piwnica 52,80 m <sup>2</sup>	
1. Korytarz	2,40 m <sup>2</sup>
2. Pom. rekreacyjne	28,32 m <sup>2</sup>
3. Kotłownia	5,19 m <sup>2</sup>
4. Pom. gospodarcze	16,89 m <sup>2</sup>

Parter 52,98 m <sup>2</sup>			
1. Wiatrołap	5,09 m <sup>2</sup>	6. łazienka	2,09 m <sup>2</sup>
2. Hol	5,76 m <sup>2</sup>	7. Pom. gospodarcze	2,81 m <sup>2</sup>
3. Kuchnia	6,34 m <sup>2</sup>	8. Garaż	19,67 m <sup>2</sup>
4. Pokój dzienny, jadalnia	22,21 m <sup>2</sup>		
5. Pokój	8,68 m <sup>2</sup>		

Poddasze 49,23 m <sup>2</sup>	
1. Korytarz	5,72 m <sup>2</sup>
2. Sypialnia	16,74 m <sup>2</sup>
3. Pokój	8,19 m <sup>2</sup>
4. łazienka	8,49 m <sup>2</sup>
5. Pokój	10,09 m <sup>2</sup>

Pow. użytkowa:	102,21 m <sup>2</sup>
+ piwnica:	52,80 m <sup>2</sup>
+ garaż:	19,67 m <sup>2</sup>
Pow. netto:	231,01 m <sup>2</sup>
Pow. zabudowy:	98,83 m <sup>2</sup>
Kubatura netto:	560,33 m <sup>3</sup>
Wys. budynku:	8,10 m
Kąt dachu:	45°

**Technologie:** Dom zaprojektowano w technologii murejowej ze stropem gęstożebrowym. Schody wewnętrzne drewniane. Dach kryty dachówką cementową IBF. Elewacje wykonano z tynku strukturalnego, cokół z płytek klinkierowych. Stolarka okienna drewniana lub PCV. Rolety zewnętrzne naokiennych w systemie CleverBox firmy BeClever.

Inne wersje projektu dostępne są w portalu [www.archipelag.pl](http://www.archipelag.pl)

