

148,77 m<sup>2</sup>

**Atena** Autorzy: Paweł Cogieł, Robert Wójciak



**VELUX**



**Roben**  
CERAMIKA BUDOWLANA

**ROCKWOOL**  
NIEPALNE IZOLACJE

**silka** **YTONG**

**BeClever** innowacyjny system  
rolet naokiennych  
CleverBox

**B.**  
Berker

**Leier**

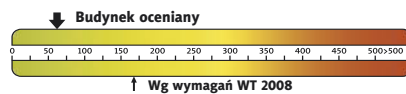
**PFLIEDERER**  
GRUPA PFLIEDERER GRAJEWO S.A.

**psb** POLSKIE SKŁADY  
BUDOWLANE

**HÖRMANN**  
Bramy • Drzwi • Napędy



**Charakterystyka energetyczna:**



dla instalacji grzewczej z pompą ciepła:

**EP= 60,23 kWh/(m<sup>2</sup>/rok)**

**EK= 27,38 kWh/(m<sup>2</sup>/rok)**

**Koszty budowy\*:**

**Stan surowy otwarty: 193 300 zł**

Instalacje wewnętrzne: + 30 900 zł

Pozostałe prace: + 228 100 zł

**Koszt ogółem: 452 300 zł**

**Systemem gospodarczym: 303 000 zł**

\* szczegółowe wyliczenia dostępne są w kosztorysie

Pow. użytkowa: 148,77 m<sup>2</sup>

+ garaż: 19,06 m<sup>2</sup>

Pow. netto: 222,20 m<sup>2</sup>

Pow. zabudowy: 141,48 m<sup>2</sup>

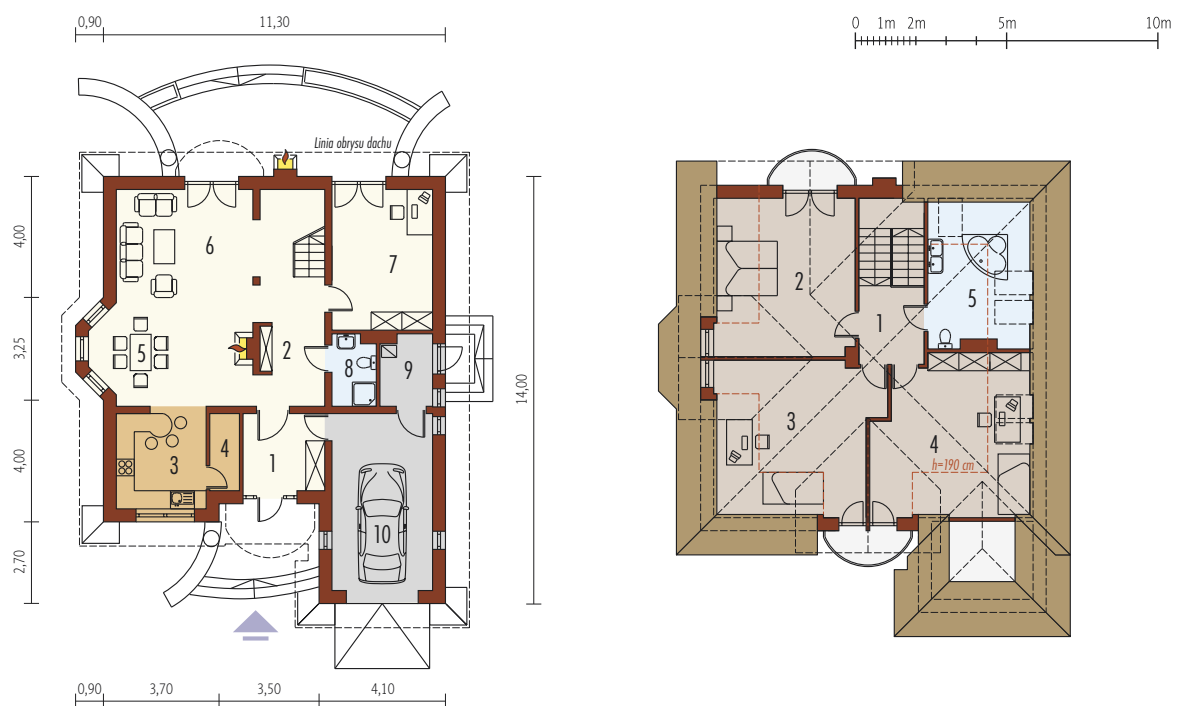
Kubatura netto: 506,20 m<sup>3</sup>

Wys. budynku: 9,07 m

Kąt dachu: 40 °

**Technologie:** Dom zaprojektowany w technologii murewej ze stropem gęstożebrowym. Dach o konstrukcji drewnianej kryty dachówką ceramiczną Roben. Elewację wykonano z tynku strukturalnego. Schody wewnętrzne drewniane. Stolarstwo okienne drewniane lub PCV. Rolety zewnętrzne naokiennne w systemie CleverBox firmy BeClever.

Inne wersje projektu dostępne są w portalu [www.archipelag.pl](http://www.archipelag.pl)



**Parter 84,36 m<sup>2</sup>**

1. Wiatrotap	6,82 m <sup>2</sup>	6. Pokój dzienny	22,39 m <sup>2</sup>
2. Hol	9,03 m <sup>2</sup>	7. Gabinet	15,69 m <sup>2</sup>
3. Kuchnia	8,87 m <sup>2</sup>	8. łazienka	3,46 m <sup>2</sup>
4. Spizarnia	2,25 m <sup>2</sup>	9. Pom. gospodarcze	3,91 m <sup>2</sup>
5. Jadalnia	11,94 m <sup>2</sup>	10. Garaż	19,06 m <sup>2</sup>

**Poddasze 64,41 m<sup>2</sup>**

1. Korytarz	5,26 m <sup>2</sup>	4. Pokój	15,24 m <sup>2</sup>
2. Sypialnia	18,28 m <sup>2</sup>	5. łazienka	7,64 m <sup>2</sup>
3. Pokój	17,99 m <sup>2</sup>		

