



VELUX®



Roben
CERAMIKA BUDOWLANA

ROCKWOOL
NIEPALNE IZOLACJE

silka YTONG



B.
Berker

Leier

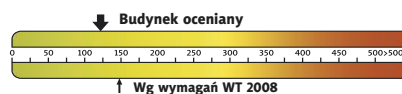
PFLIEDERER
GRUPA PFLIEDERER GRAJEWO S.A.

psb POLSKIE SKŁADY
BUDOWLANE

HÖRMANN
Bramy • Drzwi • Napędy



Charakterystyka energetyczna:



dla instalacji grzewczej z kotłem gazowym:

EP= 123,27 kWh/(m²/rok)

EK= 106,02 kWh/(m²/rok)

Koszty budowy*:

Stan surowy otwarty: 293 400 zł

Instalacje wewnętrzne: + 146 700 zł

Pozostałe prace: + 410 700 zł

Koszt ogółem: 850 800 zł

Systemem gospodarczym: 638 100 zł

* szczegółowe wyliczenia dostępne są w kosztorysie

Pow. użytkowa: 220,04 m²

+ wiatra garażowa: 37,01 m²

Pow. netto: 234,73 m²

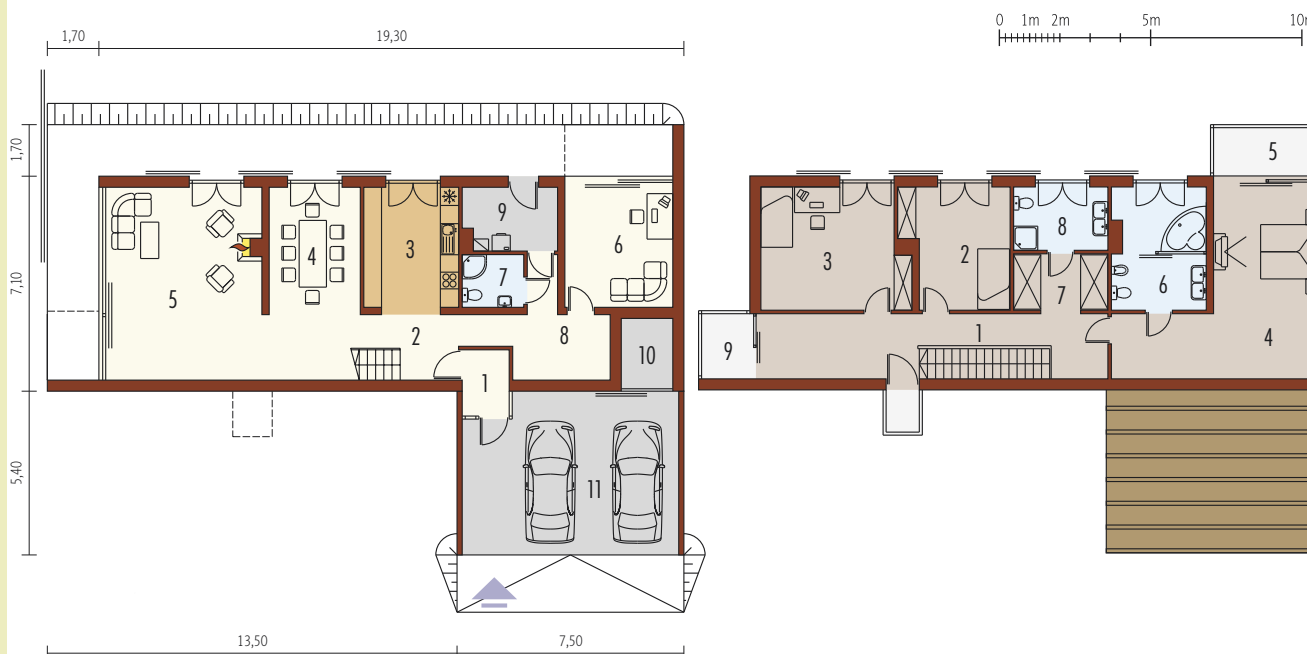
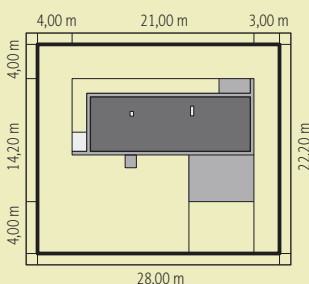
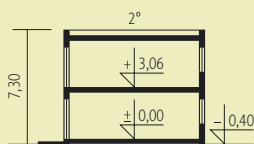
Pow. zabudowy: 178,45 m²

Kubatura netto: 643,00 m³

Wys. budynku: 7,30 m

Kąt dachu: 2°

Technologie: Dom zaprojektowano w technologii murowej ze stropami gęstożebrowymi. Schody wewnętrzne drewniane. Stropodach odwrócony kryty żwirami. Elewację wykończono zatartym gładko tynkiem mineralnym i okładziną drewnianą. Ślusarka okienna aluminiowa.



Parter 105,06 m²

1. Wiatrołap	3,30 m ²	7. Łazienka	3,43 m ²
2. Hol	12,50 m ²	8. Garderoba	6,79 m ²
3. Kuchnia	12,26 m ²	9. Pom. gospodarcze	6,20 m ²
4. Jadalnia	11,73 m ²	10. Pom. gospodarcze	3,37 m ²
5. Pokój dzienny	31,56 m ²	11. Wiatra garażowa	37,01 m ²
6. Gabinet	13,92 m ²		

Piętro 114,98 m²

1. Korytarz	19,75 m ²	7. Garderoba	5,68 m ²
2. Pokój	13,30 m ²	8. Łazienka	6,43 m ²
3. Pokój	18,88 m ²	9. Ogród zimowy	3,41 m ²
4. Sypialnia	29,63 m ²		
5. Ogród zimowy	5,66 m ²		
6. Łazienka	12,24 m ²		