

189,14 m²

Longina Autor: Robert Wójciak



VELUX®



Roben
CERAMIKA BUDOWLANA

ROCKWOOL
NIEPALNE IZOLACJE

silka YTONG

BeClever
Innowacyjny system
rolet naokiennych
CleverBox

B.
Berker

Leier

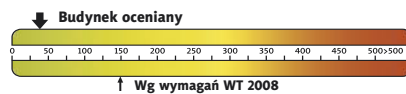
PFLIEDERER
GRUPA PFLIEDERER GRAJEWO S.A.

psb POLSKIE SKŁADY
BUDOWLANE

HÖRMANN
Bramy • Drzwi • Napędy



Charakterystyka energetyczna:



dla instalacji grzewczej z pompą ciepła:

EP= 43,11 kWh/(m²/rok)

EK= 21,94 kWh/(m²/rok)

Koszty budowy*:

Stan surowy otwarty: 303 600 zł

Instalacje wewnętrzne: + 48 500 zł

Pozostałe prace: + 358 300 zł

Koszt ogółem: 710 400 zł

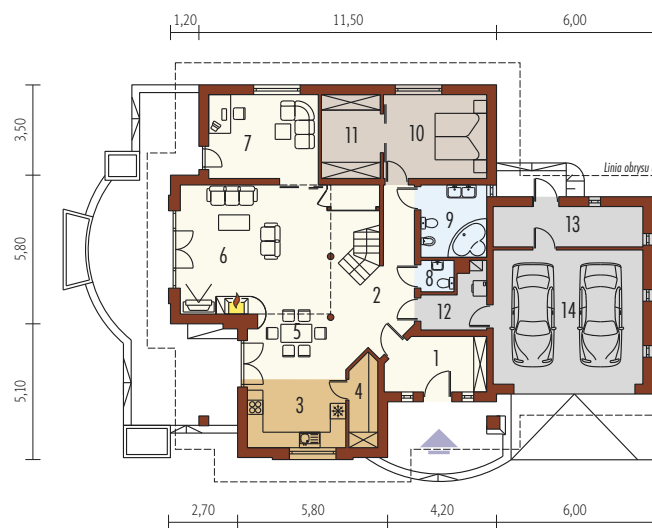
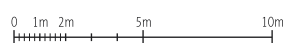
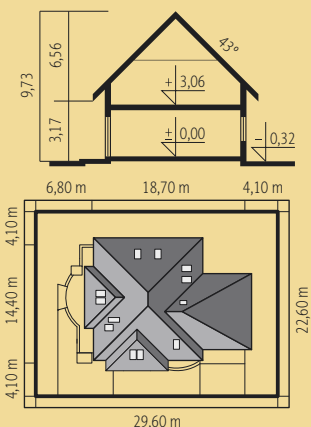
Systemem gospodarczym: 475 900 zł

* szczegółowe wyliczenia dostępne są w kosztorysie

- Pow. użytkowa: 189,14 m²
- + garaż: 29,63 m²
- + strych: 18,34 m²
- Pow. netto: 337,39 m²
- Pow. zabudowy: 204,62 m²
- Kubatura netto: 773,57 m³
- Wys. budynku: 9,73 m
- Kąt dachu: 43° (28°)

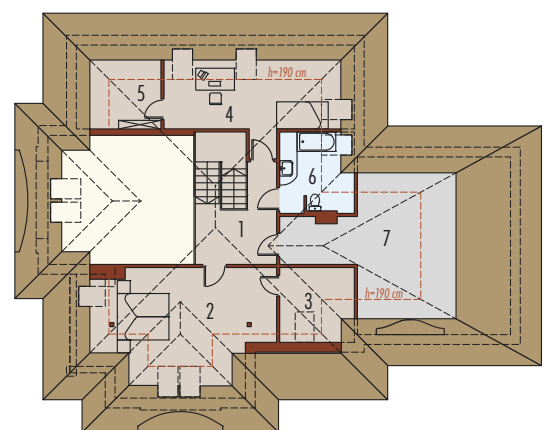
Technologie: Dom zaprojektowano w technologii murowej ze stropem gęstożebrowym. Dach o konstrukcji drewnianej kryty dachówką ceramiczną Röben. Schody wewnętrzne drewniane. Elewację wykonano z tynku mineralnego i okładziny klinkierowej. Stolarka okienna drewniana lub PCV. Rolety zewnętrzne naokienne w systemie CleverBox firmy BeClever.

Inne wersje projektu dostępne są w portalu www.archipelag.pl



Parter 127,44 m²

1. Wiatrołap	7,36 m ²	8. Toaleta	1,43 m ²
2. Hol	13,93 m ²	9. łazienka	6,85 m ²
3. Kuchnia	9,48 m ²	10. Sypialnia	12,86 m ²
4. Spizarnia	3,51 m ²	11. Garderoba	7,30 m ²
5. Jadalnia	9,40 m ²	12. Pom. gospodarcze	4,90 m ²
6. Pokój dzienny	27,84 m ²	13. Pom. gospodarcze	9,03 m ²
7. Gabinet	13,67 m ²	14. Garaż	29,63 m ²



Poddasze 61,70 m²

1. Hol	8,15 m ²	5. Garderoba	4,93 m ²
2. Sypialnia	20,55 m ²	6. łazienka	6,56 m ²
3. Garderoba	6,35 m ²	7. Strych	18,34 m ²
4. Pokój	15,16 m ²		