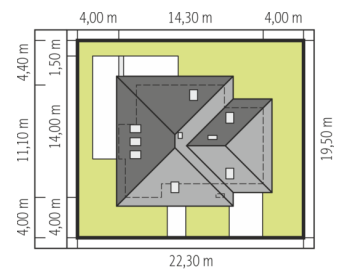
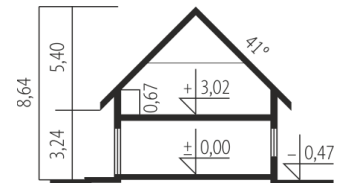
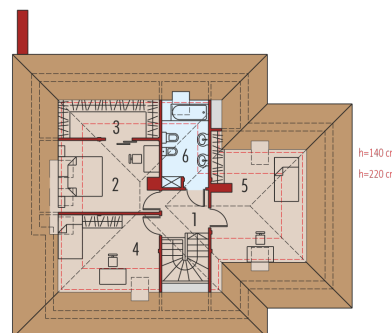
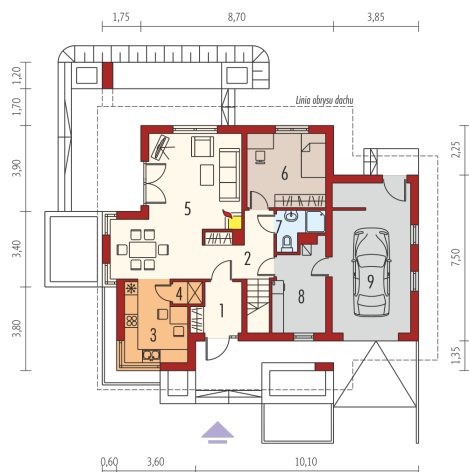




Powierzchnia użytkowa	127.63 m <sup>2</sup>
+ garaż	23.60 m <sup>2</sup>
+ kotłownia	8.89 m <sup>2</sup>
Powierzchnia zabudowy	145.39 m <sup>2</sup>
Pow. netto	237.67 m <sup>2</sup>
Kubatura	534.23 m <sup>3</sup>
Wysokość budynku	8.64 m
Kąt nachylenia dachu	41°
Koszt budowy już od:	0 zł



Schemat uwzględnia minimalne odległości od budynku do granicy działki.  
Szczegóły w zakładce: Jak czytać projekt?



### Parter

1. Wiatrołap	4.58 m <sup>2</sup>
2. Hol + schody	10.40 m <sup>2</sup>
3. Kuchnia	9.70 m <sup>2</sup>
4. Spiżarnia	1.28 m <sup>2</sup>
5. Pokój dzienny + jadalnia	28.13 m <sup>2</sup>
6. Sypialnia	11.83 m <sup>2</sup>
7. Łazienka	3.03 m <sup>2</sup>
8. Kotłownia	8.89 m <sup>2</sup>
9. Garaż	23.60 m <sup>2</sup>

### Poddasze

1. Korytarz	4.47 m <sup>2</sup>
2. Sypialnia	12.76 m <sup>2</sup>
3. Garderoba	5.57 m <sup>2</sup>
4. Sypialnia	12.73 m <sup>2</sup>
5. Sypialnia	16.02 m <sup>2</sup>
6. Łazienka	7.13 m <sup>2</sup>