



Koszty budowy*:

Stan surowy otwarty: 285 500 zł

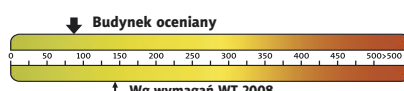
Instalacje wewnętrzne: + 57 100 zł

Pozostałe prace: + 385 400 zł

Koszt ogółem: 728 000 zł

Systemem gospodarczym: 546 000 zł

Charakterystyka energetyczna:

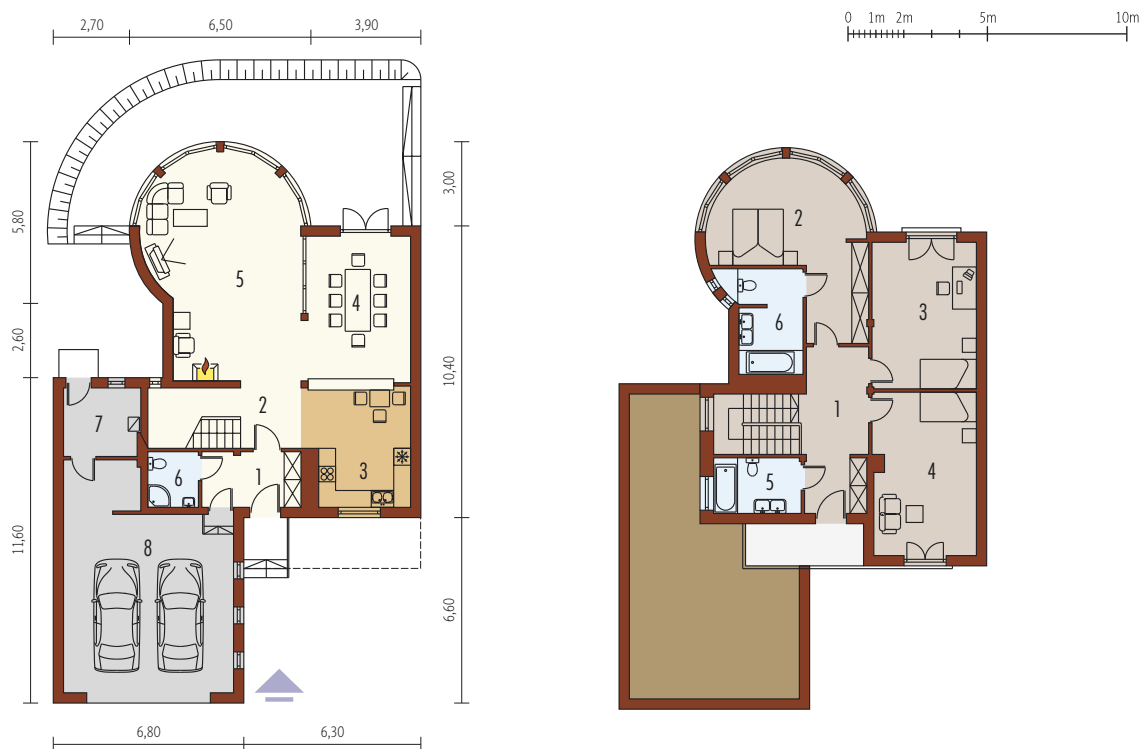


dla instalacji grzewczej z kotłem gazowym:

EP= 86,51 kWh/(m²/rok)

EK= 78,65 kWh/(m²/rok)

* szczegółowe wyliczenia dostępne są w kosztorysie



Parter 95,33 m²

1. Wiatrołap	6,82 m ²	5. Pokój dzienny	39,09 m ²
2. Hol	5,10 m ²	6. Łazienka	3,47 m ²
3. Kuchnia	14,76 m ²	7. Pom. gospodarcze	6,48 m ²
4. Jadalnia	19,61 m ²	8. Garaż	42,46 m ²

Piętro 91,74 m²

1. Korytarz	12,81 m ²	4. Pokój	19,14 m ²
2. Sypialnia	23,99 m ²	5. Łazienka	6,04 m ²
3. Pokój	20,75 m ²	6. Łazienka	9,01 m ²

Pow. użytkowa: **187,07 m²**

+ garaż: **42,46 m²**

Pow. netto: **248,29 m²**

Pow. zabudowy: **178,41 m²**

Kubatura netto: **669,33 m³**

Wys. budynku: **7,36 m**

Kąt dachu: **1°**

Technologie: Dom zaprojektowano w technologii murowej ze stropami typu filigran. Schody wewnętrzne drewniane. Stropodach kryty papą termozgrzewalną. Elewację i cokół wykonano z tynku strukturalnego. Stolarka okienna drewniana lub PCV.

