

120,78 m²

Ruta Autorzy: Bogusław Marcjasz, Robert Wójciak



VELUX

I-B-F

Roben
CERAMIKA BUDOWLANA

ROCKWOOL
NIEPALNE IZOLACJE

silka **YTONG**

BeClever innowacyjny system rolet naokiennych CleverBox

B. Berker

Leier

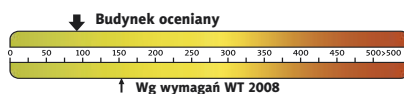
PFLIEDERER
GRUPA PFLIEDERER GRAJEWO S.A.

psb POLSKIE SKŁADY BUDOWLANE

HÖRMANN
Bramy • Drzwi • Napędy



Charakterystyka energetyczna:



dla instalacji grzewczej z kotłem gazowym:

EP= 92,94 kWh/(m²/rok)

EK= 81,99 kWh/(m²/rok)

Koszty budowy*:

Stan surowy otwarty: 147 500 zł

Instalacje wewnętrzne: + 23 600 zł

Pozostałe prace: + 169 700 zł

Koszt ogółem: 340 800 zł

Systemem gospodarczym: 228 300 zł

* szczegółowe wyliczenia dostępne są w kosztorysie

Pow. użytkowa: 120,78 m²

+ garaż: 17,23 m²

Pow. netto: 169,63 m²

Pow. zabudowy: 113,30 m²

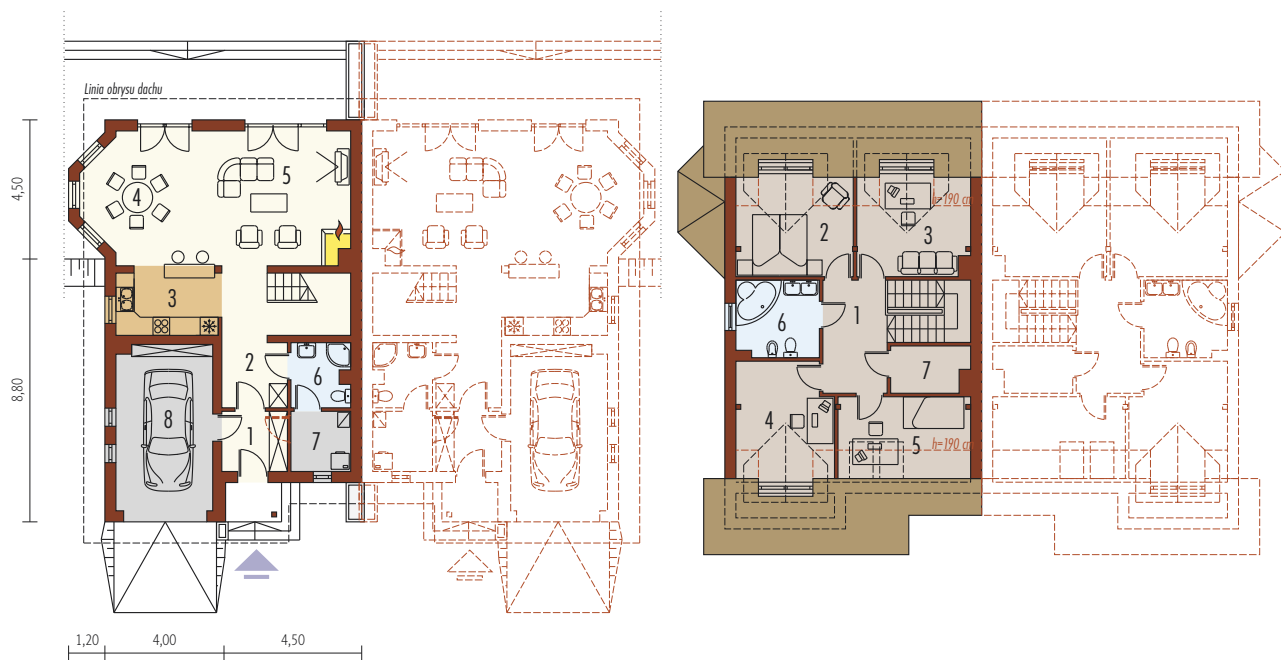
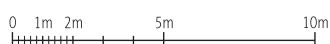
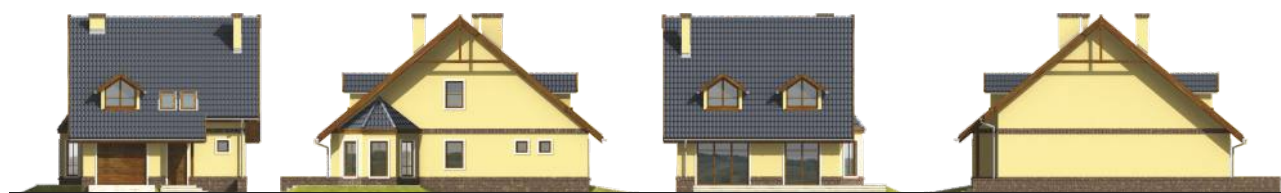
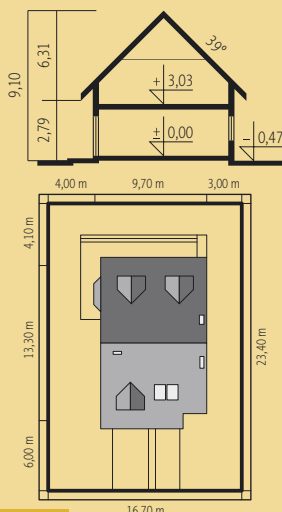
Kubatura netto: 429,83 m³

Wys. budynku: 9,10 m

Kąt dachu: 39° (35°)

Technologie: Dom zaprojektowano w technologii murowej ze stropem gęstożebrowym. Dach o konstrukcji drewnianej kryty dachówką cementową IBF. Elewację wykonano z tynku strukturalnego oraz licówki klinkierowej. Stolarka okienna drewniana lub PCV. Rolety zewnętrzne naokiennie w systemie CleverBox firmy BeClever.

Inne wersje projektu dostępne są w portalu www.archipelag.pl



Parter 63,98 m²

1. Wiatrotap	4,22 m ²	5. Pokój dzienny	26,99 m ²
2. Hol	7,99 m ²	6. Łazienka	3,97 m ²
3. Kuchnia	6,84 m ²	7. Pom. gospodarcze, pralnia	3,84 m ²
4. Jadalnia	10,13 m ²	8. Garaż	17,23 m ²

Poddasze 56,80 m²

1. Korytarz	7,60 m ²	5. Pokój	7,55 m ²
2. Sypialnia	10,59 m ²	6. Łazienka	6,82 m ²
3. Pokój	10,03 m ²	7. Garderoba	3,74 m ²
4. Pokój	10,47 m ²		