

160,56 m²

Marysia II

Autorzy: Andrzej Tatarek, Robert Wójciak

VELUX®

I-B-F

Roben
CERAMIKA BUDOWLANA

ROCKWOOL
NIEPALNE IZOLACJE

silka YTONG

BeClever
Innowacyjny system
rolet naokiennych
CleverBox

B.
Berker

Leier

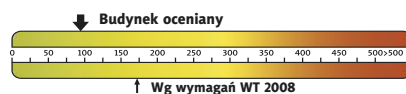
PFLIEDERER
GRUPA PFLIEDERER GRAJEWO S.A.

psb POLSKIE SKŁADY
BUDOWLANE

HÖRMANN
Bramy • Drzwi • Napędy



Charakterystyka energetyczna:



dla instalacji grzewczej z kotłem gazowym:

EP= 93,57 kWh/(m²/rok)

EK= 78,35 kWh/(m²/rok)

Koszty budowy*:

Stan surowy otwarty: 243 800 zł

Instalacje wewnętrzne: + 39 000 zł

Pozostałe prace: + 287 700 zł

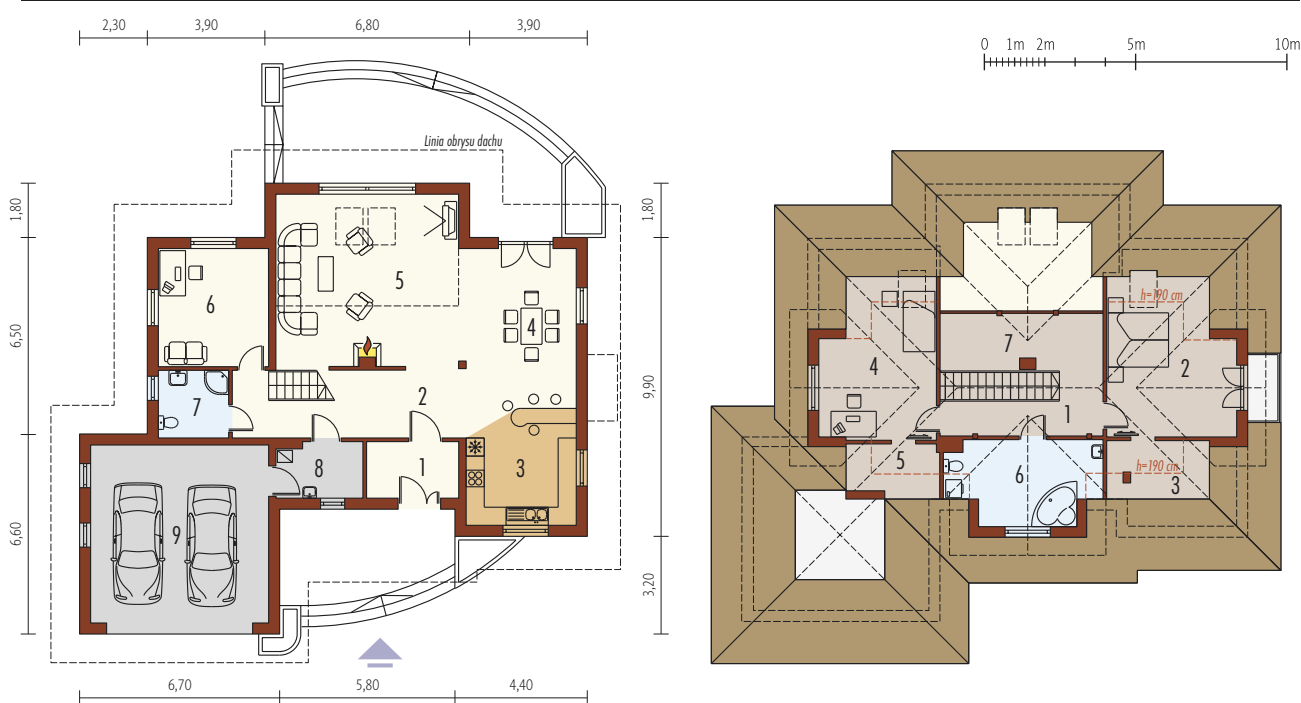
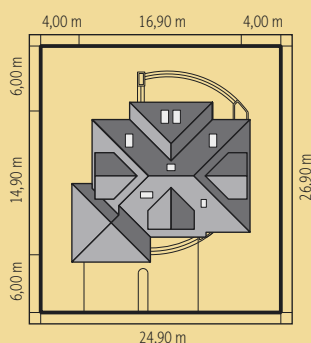
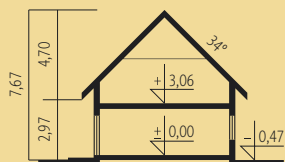
Koszt ogółem: 570 500 zł

Systemem gospodarczym: **382 200 zł**

* szczegółowe wyliczenia dostępne są w kosztorysie

Pow. użytkowa:	160,56 m ²
+ garaż:	34,64 m ²
+ antresola:	9,84 m ²
Pow. netto:	270,99 m ²
Pow. zabudowy:	181,47 m ²
Kubatura netto:	600,98 m ³
Wys. budynku:	7,67 m
Kąt dachu:	34°

Technologie: Dom zaprojektowano w technologii murowej ze stropem gęstożebrowym. Dach o konstrukcji drewnianej kryty dachówką ceramiczną Roben. Schody wewnętrzne drewniane. Elewację wykonano z tynku strukturalnego oraz okładziny kamiennej. Stolarka okienna drewniana lub PCV.



Parter 109,64 m²

1. Wiatrotap	5,61 m ²	6. Gabinet	14,11 m ²
2. Hol	12,25 m ²	7. Łazienka	5,11 m ²
3. Kuchnia	10,45 m ²	8. Pom. gospodarcze	4,99 m ²
4. Jadalnia	22,67 m ²	9. Garaż	34,64 m ²
5. Pokój dzienny	34,45 m ²		

Poddasze 50,92 m²

1. Korytarz	8,03 m ²	5. Garderoba	1,56 m ²
2. Sypialnia	15,69 m ²	6. Łazienka	9,89 m ²
3. Garderoba	1,99 m ²	7. Antresola	9,84 m ²
4. Pokój	13,76 m ²		