



Koszty budowy*:

Stan surowy otwarty: 101 800 zł

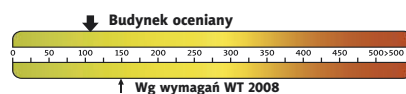
Instalacje wewnętrzne: + 16 200 zł

Pozostałe prace: + 117 100 zł

Koszt ogółem: 235 100 zł

Systemem gospodarczym: 157 500 zł

Charakterystyka energetyczna:



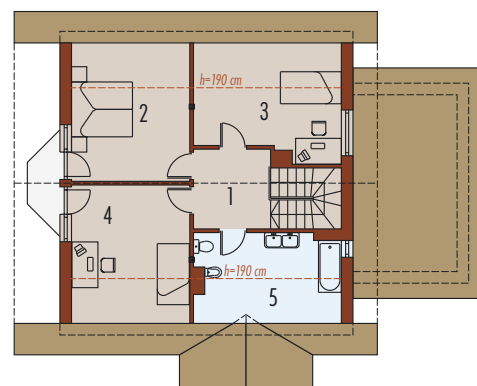
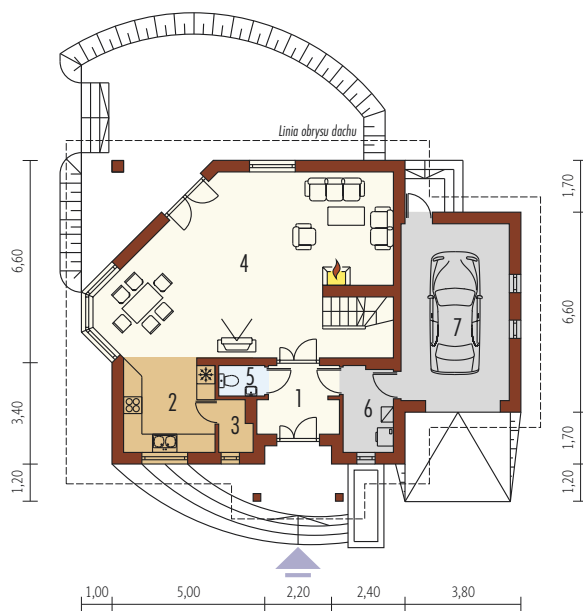
dla instalacji grzewczej z kotłem gazowym:

EP= 106,02 kWh/(m²/rok)

EK= 108,55 kWh/(m²/rok)



* szczegółowe wyliczenia dostępne są w kosztorysie



Parter 72,67 m²

1. Wiatrołap	5,52 m ²	5. Toaleta	1,45 m ²
2. Kuchnia	9,02 m ²	6. Kotłownia	4,51 m ²
3. Spiżarnia	1,69 m ²	7. Garaż	20,17 m ²
4. Pokój dzienny	50,48 m ²		

Poddasze 45,72 m²

1. Hol	6,43 m ²	4. Pokój	11,50 m ²
2. Sypialnia	11,50 m ²	5. Łazienka	6,50 m ²
3. Pokój	9,79 m ²		

Pow. użytkowa:	118,39 m ²
+ garaż:	20,17 m ²
Pow. netto:	117,06 m ²
Pow. zabudowy:	127,34 m ²
Kubatura netto:	409,36 m ³
Wys. budynku:	9,57 m
Kąt dachu:	49° (20°/34°)

Technologie: Dom zaprojektowano w technologii murowej ze stropem gęstożebrowym. Schody wewnętrzne drewniane. Dach o konstrukcji drewnianej pokryty dachówką cementową IBF. Elewacje wykonane z tynku strukturalnego i okładziny drewnianej. Cokół z okładziny klinkierowej. Stolarka okienna drewniana lub PCV.

Inne wersje projektu dostępne są w portalu www.archipelag.pl

