

VELUX®

I-B-F

Roben
CERAMIKA BUDOWLANA

ROCKWOOL
NIEPALNE IZOLACJE

silka YTONG

BeClever
Innowacyjny system
rolet naokiennych
CleverBox

B.
Berker

Leier

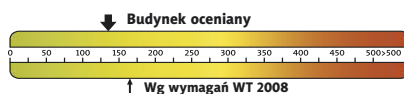
PFLIEDERER
GRUPA PFLIEDERER GRAJEWO S.A.

psb POLSKIE SKŁADY
BUDOWLANE

HÖRMANN
Bramy • Drzwi • Napędy



Charakterystyka energetyczna:



dla instalacji grzewczej z kotłem gazowym:

EP= 140,46 kWh/(m²/rok)

EK= 127,69 kWh/(m²/rok)

Koszty budowy*:

Stan surowy otwarty: 248 000 zł

Instalacje wewnętrzne: + 39 600 zł

Pozostałe prace: + 292 600 zł

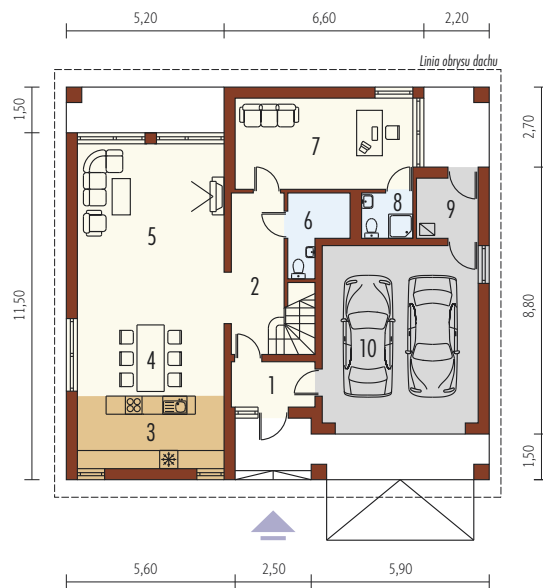
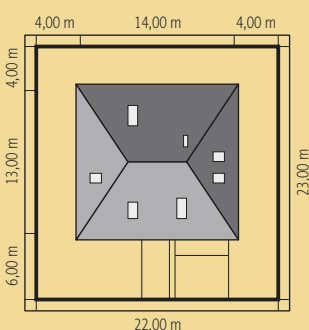
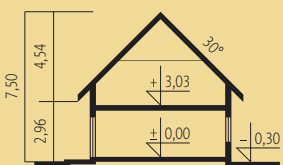
Koszt ogółem: 580 200 zł

Systemem gospodarczym: 388 700 zł

* szczegółowe wyliczenia dostępne są w kosztorysie

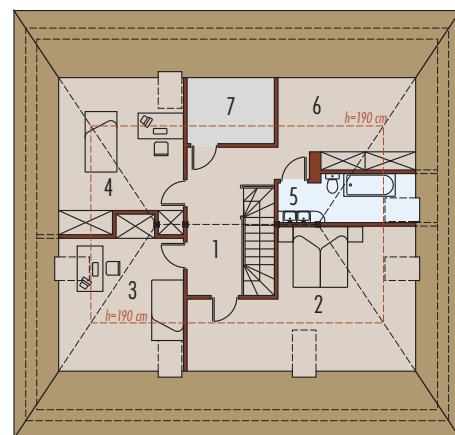
Pow. użytkowa:	146,52 m ²
+ garaż:	29,97 m ²
Pow. netto:	285,10 m ²
Pow. zabudowy:	182,54 m ²
Kubatura netto:	532,56 m ³
Wys. budynku:	7,50 m
Kąt dachu:	30°/41°

Technologie: Dom zaprojektowano w technologii murewej ze stropem gęstożebrowym. Dach o konstrukcji drewnianej pokryty dachówką cementową IBF. Schody wewnętrzne drewniane. Elewację wykonano z okładziny klinkierowej. Stolarka okienna drewniana lub PCV.



Parter 92,42 m²

1. Wiatrotap	4,05 m ²	6. Toaleta, pralnia	4,18 m ²
2. Hol	8,55 m ²	7. Gabinet	17,50 m ²
3. Kuchnia	11,47 m ²	8. Łazienka	2,47 m ²
4. Jadalnia	11,67 m ²	9. Kottownia	3,96 m ²
5. Pokój dzienny	28,57 m ²	10. Garaż	29,97 m ²



Poddasze 54,10 m²

1. Korytarz	10,08 m ²	5. Łazienka	5,08 m ²
2. Sypialnia	13,27 m ²	6. Garderoba	5,03 m ²
3. Pokój	9,42 m ²	7. Pom. gospodarcze	1,61 m ²
4. Pokój	9,61 m ²		